

**ПРОСТОРНИ ПЛАН ПОДРУЧЈА ПОСЕБНЕ НАМЕНЕ ИНФРАСТРУКТУРНОГ КОРИДОРА  
ЖЕЛЕЗНИЧКЕ ПРУГЕ БЕОГРАД - НОВИ САД - ДРЖАВНА ГРАНИЦА (КЕЛЕБИЈА)  
ПЛАНИРАНА ИЗГРАДЊА - ШЕМАТСКИ ПРИКАЗИ ОБЈЕКТА**



**ОБРАЂИВАЧ:  
САОБРАЋАЈНИ ИНСТИТУТ "ЦИП",  
Београд, Немањина 6/4**



**НОСИЛАЦ ИЗРАДЕ ПЛАНА:  
МИНИСТАРСТВО ГРАЂЕВИНАРСТВА,  
САОБРАЋАЈА И ИНФРАСТРУКТУРЕ  
Београд, Немањина 22-26**



**ИНВЕСТИТОР:  
"Инфраструктура  
Железнице Србије", а.д.  
Немањина 6  
11000 Београд**

**Одговорни планер:**

Марко Перишић, дипл. просторни планер,  
Лиценца бр. 100 0095 06

**Сарадници:**

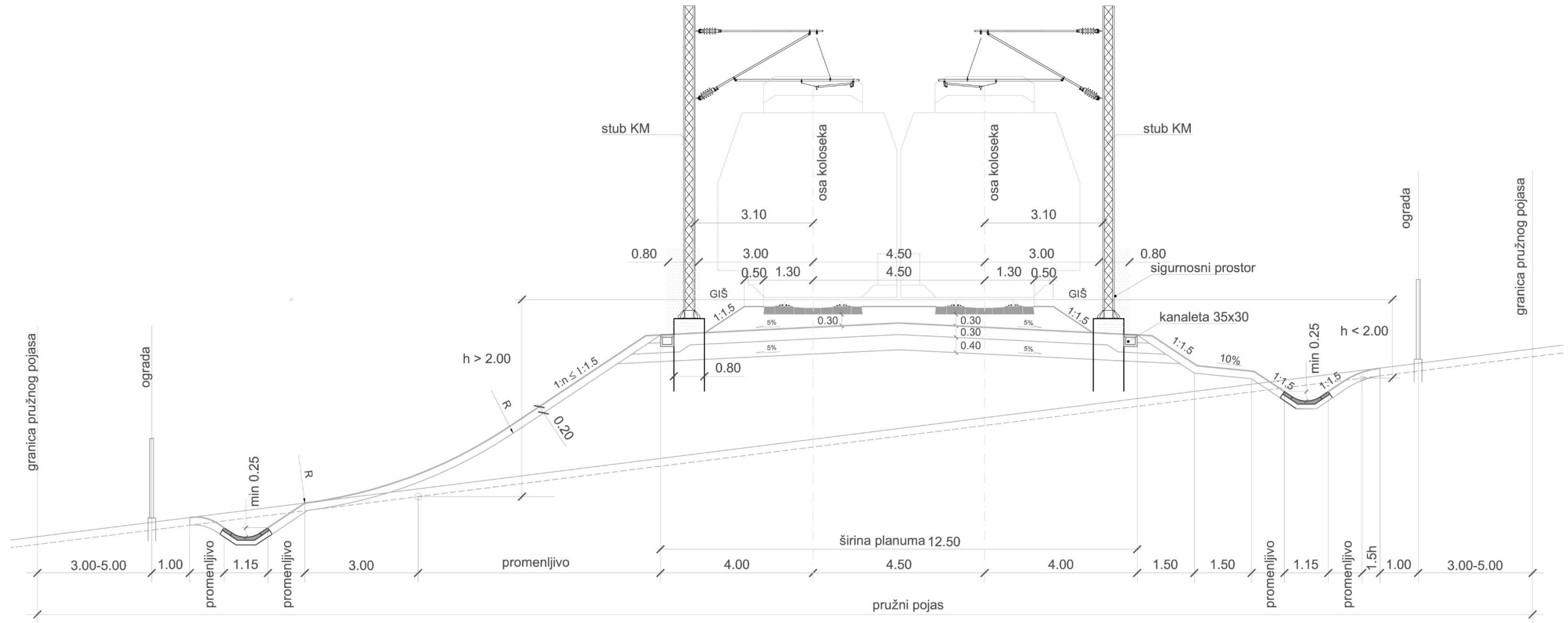
Марија Марковић, дипл. просторни планер  
Милан Михелић, дипл. просторни планер  
Ивана Арсенијевић, дипл.инж.арх.  
Маријана Радовановић, дипл.инж.арх.

**СТАНДАРДНИ ПОПРЕЧНИ ПРОФИЛИ ПРУГЕ**

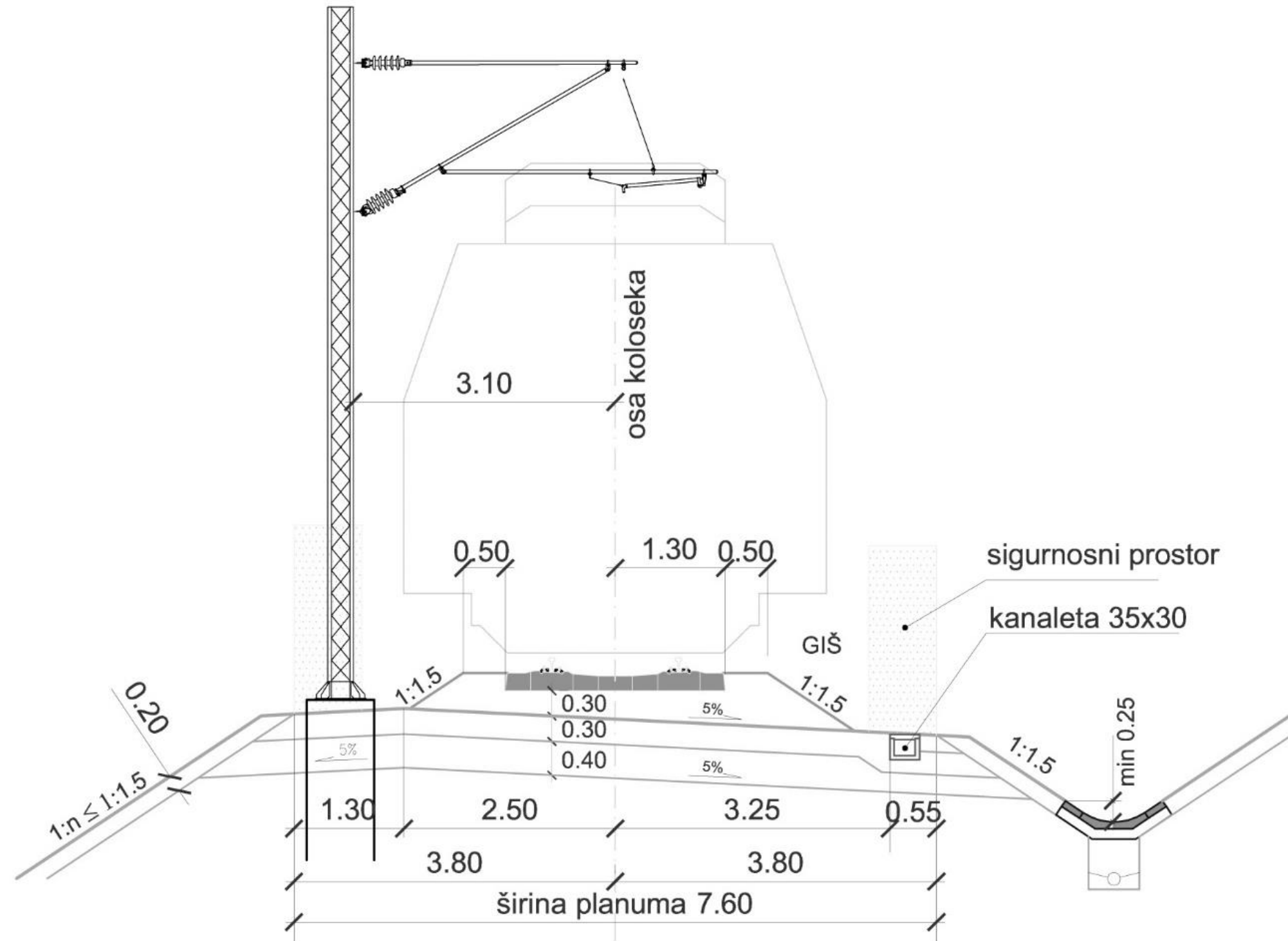




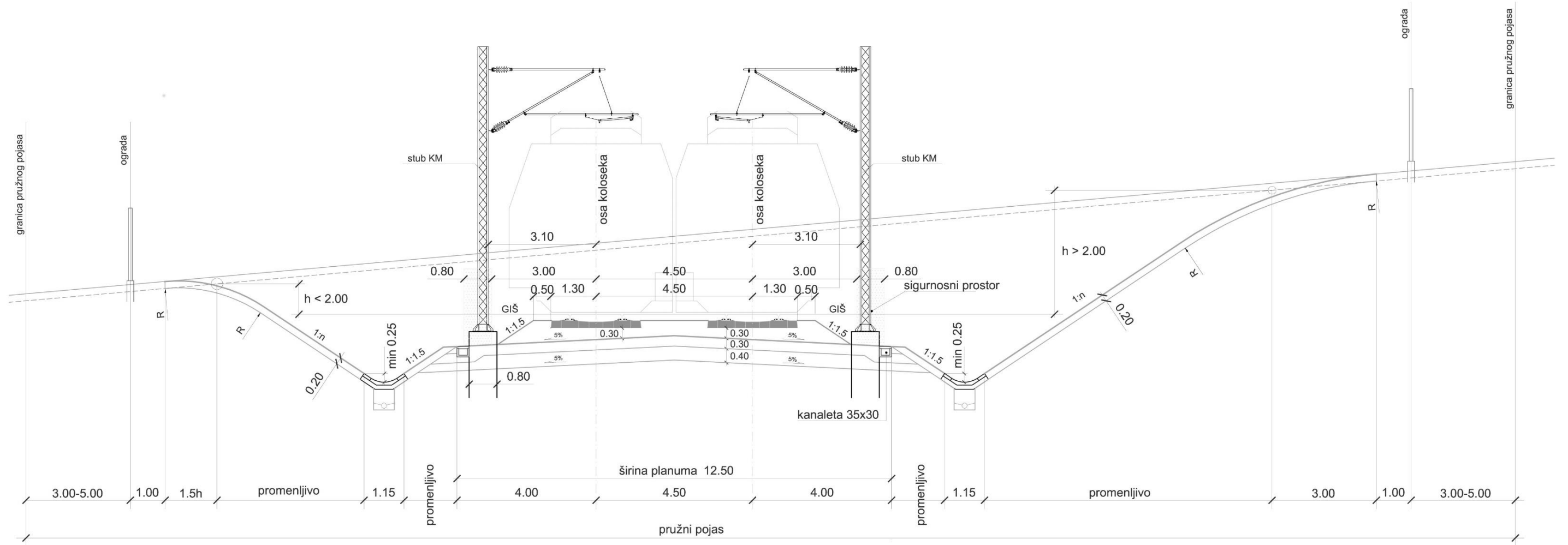
# СТАНДАРДНИ ПОПРЕЧНИ ПРОФИЛ ДВОКОЛОСЕЧНЕ ПРУГЕ У НАСИПУ



# СТАНДАРДНИ ПОПРЕЧНИ ПРОФИЛ ЈЕДНОКОЛОСЕЧНЕ ПРУГЕ У ПРАВЦУ И КРИВИНИ



# СТАНДАРДНИ ПОПРЕЧНИ ПРОФИЛ ДВОКОЛОСЕЧНЕ ПРУГЕ У УСЕКУ

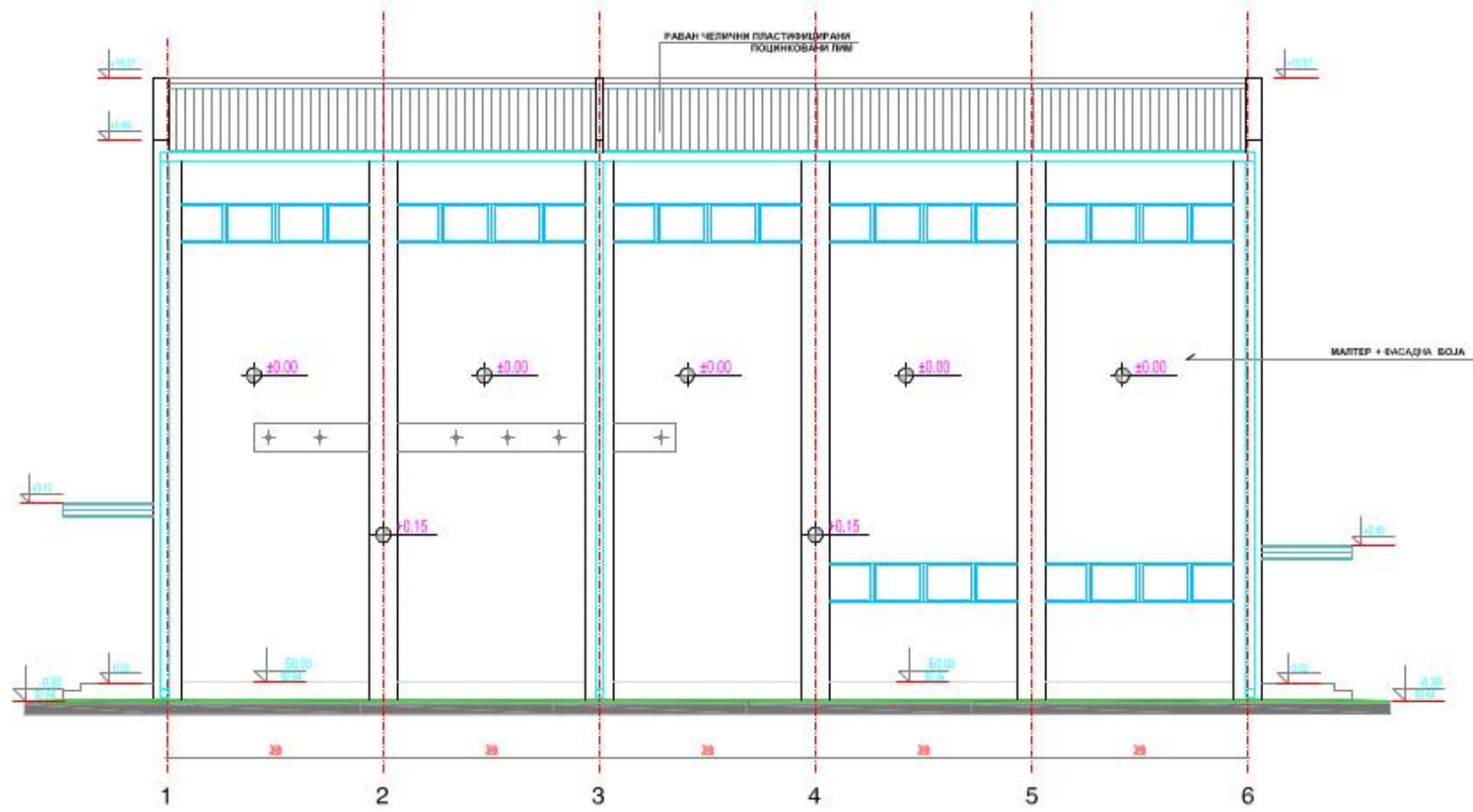






**ТЕХНИЧКО - ТЕХНОЛОШКИ И ПОМОЋНИ ОБЈЕКТИ**

# ЗГРАДА ЕЛЕКТРОВУЧНЕ ПОСТАНИЦЕ - ЕВП



## ЗГРАДА ЕЛЕКТРОВУЧНЕ ПОСТАНИЦЕ - ЕВП

ЛОКАЦИЈА: ЗЕМУН

СПРАТНОСТ: П + 1

ОКВИРНИ ГАБАРИТ ОБЈЕКТА: 19.5 x 8 m

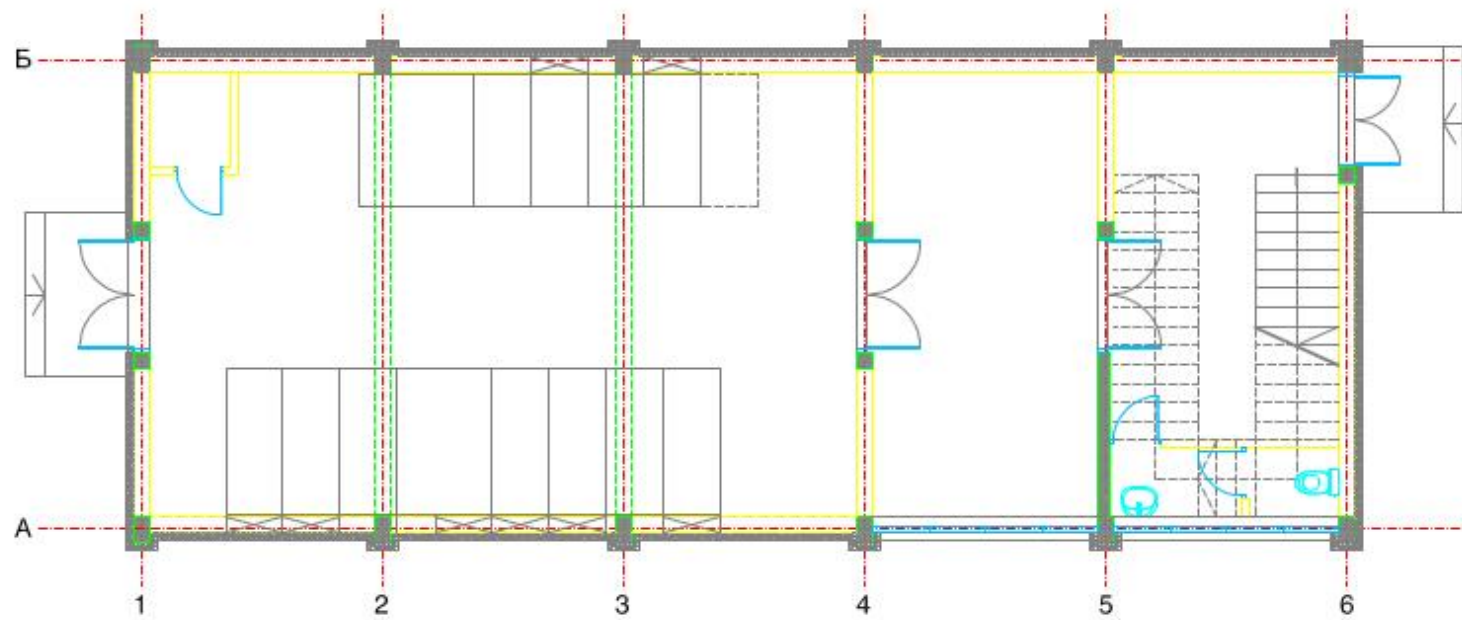
СПРАТНА ВИСИНА: 5.0 и 5.30 m (ПРИЗЕМЉЕ); 3.50 m (СПРАТ)

КОНСТРУКЦИЈА: АБ СКЕЛЕТНА СА ИСПУНОМ ОД ГИТЕР БЛОКА

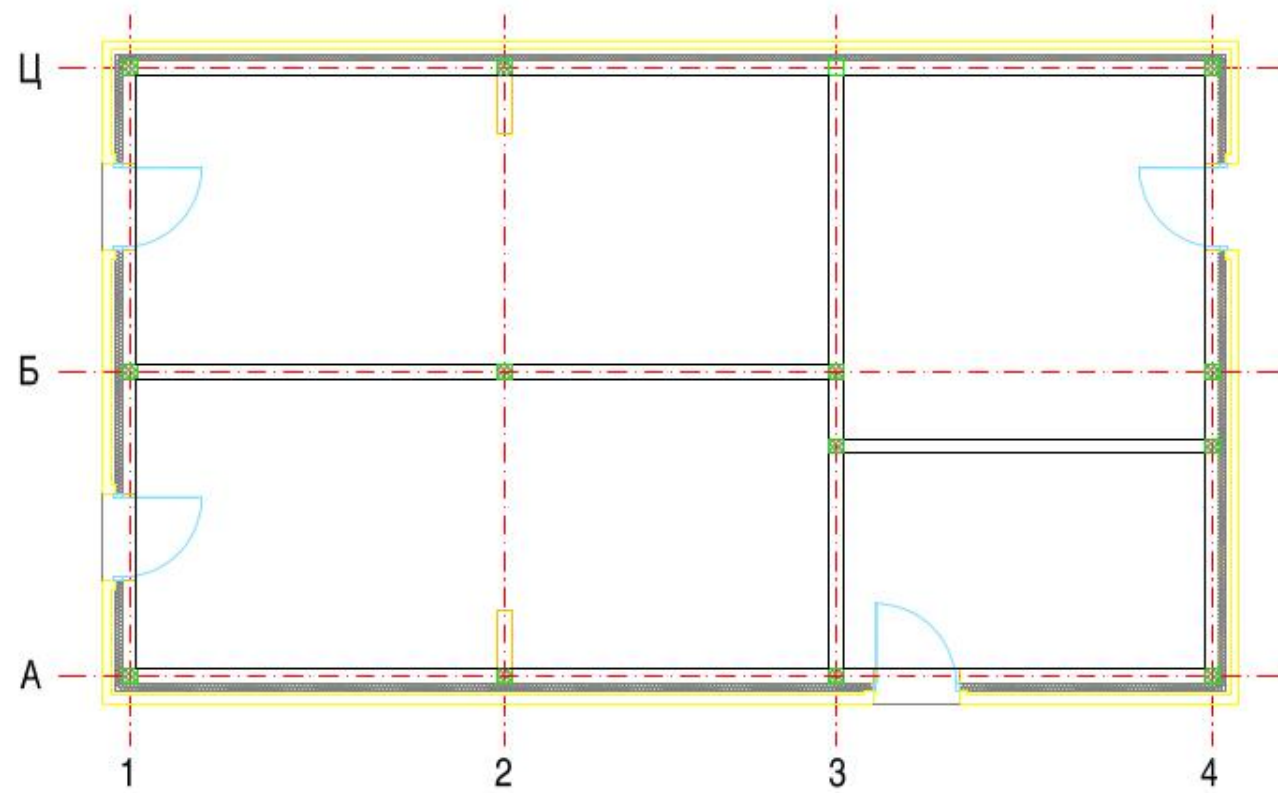
КРОВНА КОНСТРУКЦИЈА: ДРВЕНЕ КРОВНЕ РЕШЕТКЕ НА АБ ПЛОЧИ - ЈЕДНОВОДАН КРОВ

КРОВНИ ПОКРИВАЧ: ЛИМ

МАТЕРИЈАЛИЗАЦИЈА ФАСАДЕ: ДЕКОРАТИВНИ МАЛТЕР



## ЗГРАДА ЗА СМЕШТАЈ ПРИВРЕМЕНОГ ГЕОРЕДУНТАНОГ GSM-R СИСТЕМА



## ЗГРАДА ЗА СМЕШТАЈ ПРИВРЕМЕНОГ ГЕОРЕДУНТАНТНОГ GSM-R СИСТЕМА

ЛОКАЦИЈА: БАТАЈНИЦА

СПРАТНОСТ: П

ОКВИРНИ ГАБАРИТ ОБЈЕКТА: 15 x 8.4 m

СПРАТНА ВИСИНА: 3.30 m

КОНСТРУКЦИЈА: МАСИВНИ СКЛОП СА ЗИДОВИМА ОД ГИТЕР БЛОКА

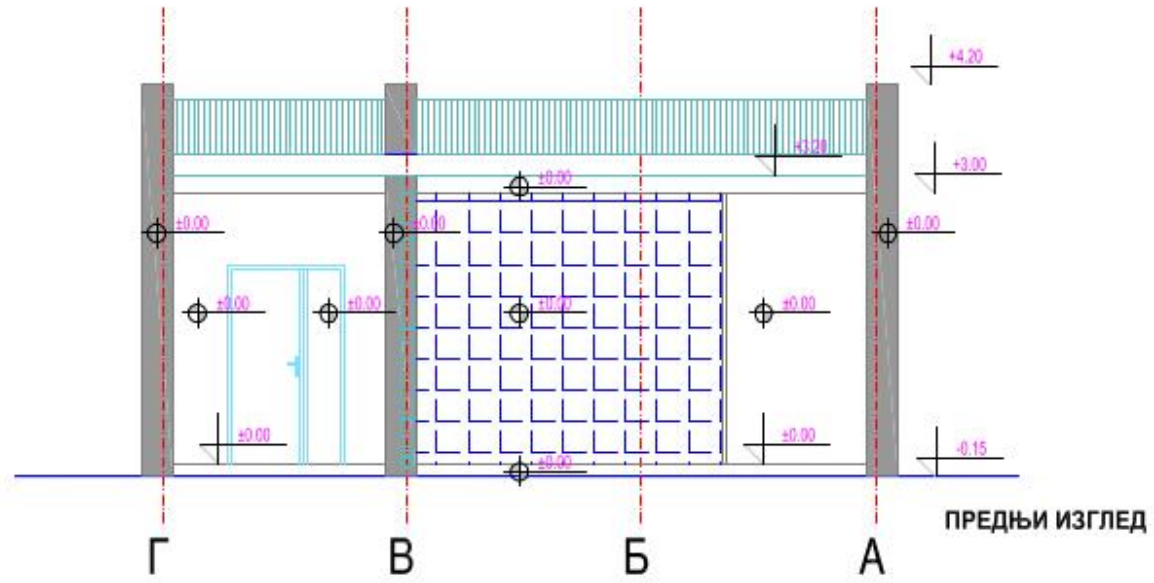
КРОВНА КОНСТРУКЦИЈА: ЛМТ ТАВАНИЦА - РАВАН КРОВ

КРОВНИ ПОКРИВАЧ: КРОВНА ХИДРОИЗОЛАЦИОНА МЕМБРАНА

МАТЕРИЈАЛИЗАЦИЈА ФАСАДЕ: ФАСАДНА ОПЕКА

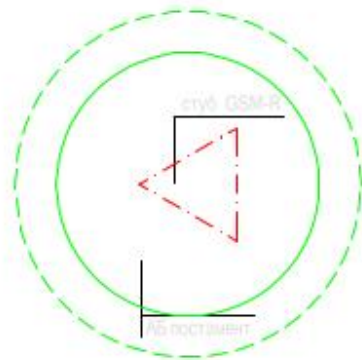
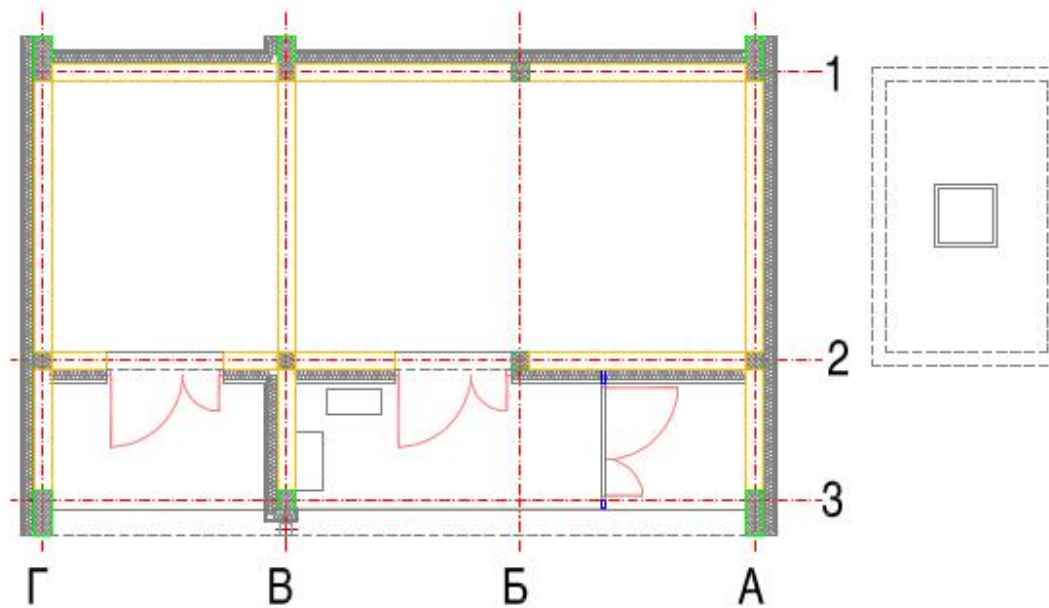


## ЗГРАДА ЗА СМЕШТАЈ ТК ОПРЕМЕ



## ЗГРАДА ЗА СМЕШТАЈ ТК ОПРЕМЕ

ЛОКАЦИЈА: ТОШИН БУНАР, УЛАЗ И ИЗЛАЗ ИЗ ТУНЕЛА БЕЖАНИЈСКА КОСА, АЛТИНА, КАМЕНДИН  
СПРАТНОСТ: П  
ОКВИРНИ ГАБАРИТ ОБЈЕКТА: 8.4 x 5.5 m  
СПРАТНА ВИСИНА: 3 m  
КОНСТРУКЦИЈА: МАСИВНИ СКЛОП СА ЗИДОВИМА ОД ГИТЕР БЛОКА  
КРОВНА КОНСТРУКЦИЈА: ДРВЕНЕ КРОВНЕ РЕШЕТКЕ НА ЛМТ ТАВАНИЦИ - ЈЕДНОВОДАН КРОВ  
КРОВНИ ПОКРИВАЧ: ЛИМ  
МАТЕРИЈАЛИЗАЦИЈА ФАСАДЕ: ФАСАДНА КЛИНКЕР ОПЕКА (ЛИСТЕЛЕ)

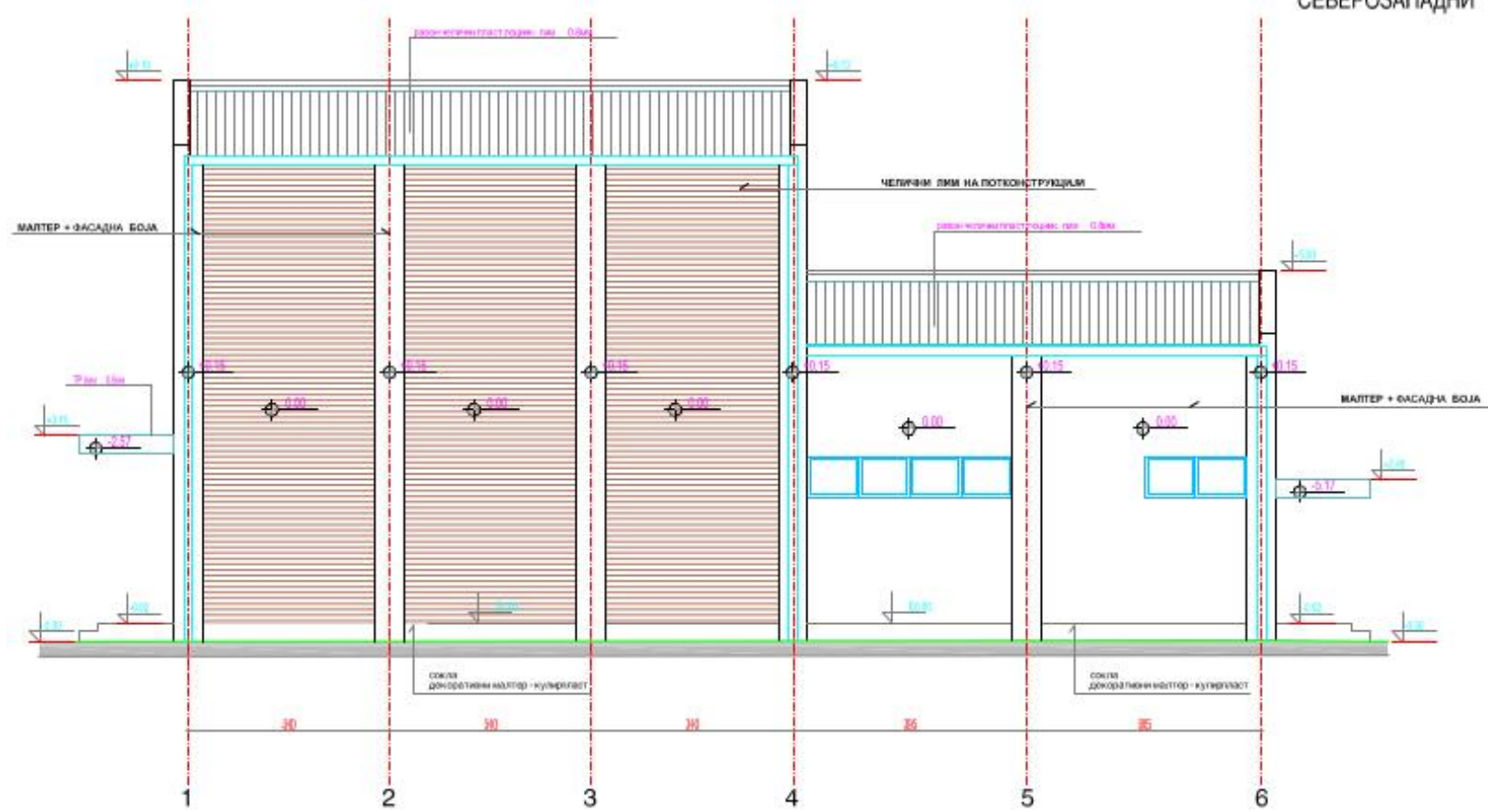


## СТУБ ЗА ПОТРЕБЕ БАЗНИХ СТАНИЦА У ОКВИРУ GSM-R СИСТЕМА

ЛОКАЦИЈА: БЕОГРАД ЦЕНТАР, СЕЊАК ИЗЛАЗ, НОВИ БЕОГРАД, БЕЖАНИЈА УЛАЗ, БЕЖАНИЈА ИЗЛАЗ, ПОСТАВНИЦА ЗЕМУН, КАМЕНДИН, БАТАЈНИЦА  
ВИСИНА СТУБА: 36 m и 42 m (НОВИ БЕОГРАД)  
КОНСТРУКЦИЈА: ЧЕЛИЧНА КОНСТРУКЦИЈА ТРОУГАОНОГ ПОПРЕЧНОГ ПРЕСЕКА  
ТЕМЕЉ: Ø9.2 m ВИСИНЕ 1.0 m (ДОЊИ ДЕО) И Ø7.0 m ВИСИНЕ 1.4 m (ГОРЊИ ДЕО)

# ПОСТРОЈЕЊЕ ЗА СЕКЦИОНИСАЊЕ - ПС

СЕВЕРОЗАПАДНИ ИЗГЛЕД



## ПОСТРОЈЕЊЕ ЗА СЕКЦИОНИСАЊЕ - ПС

ЛОКАЦИЈА: СТАРА ПАЗОВА

СПРАТНОСТ: П

ОКВИРНИ ГАБАРИТ ОБЈЕКТА: 18.6 x 8 m

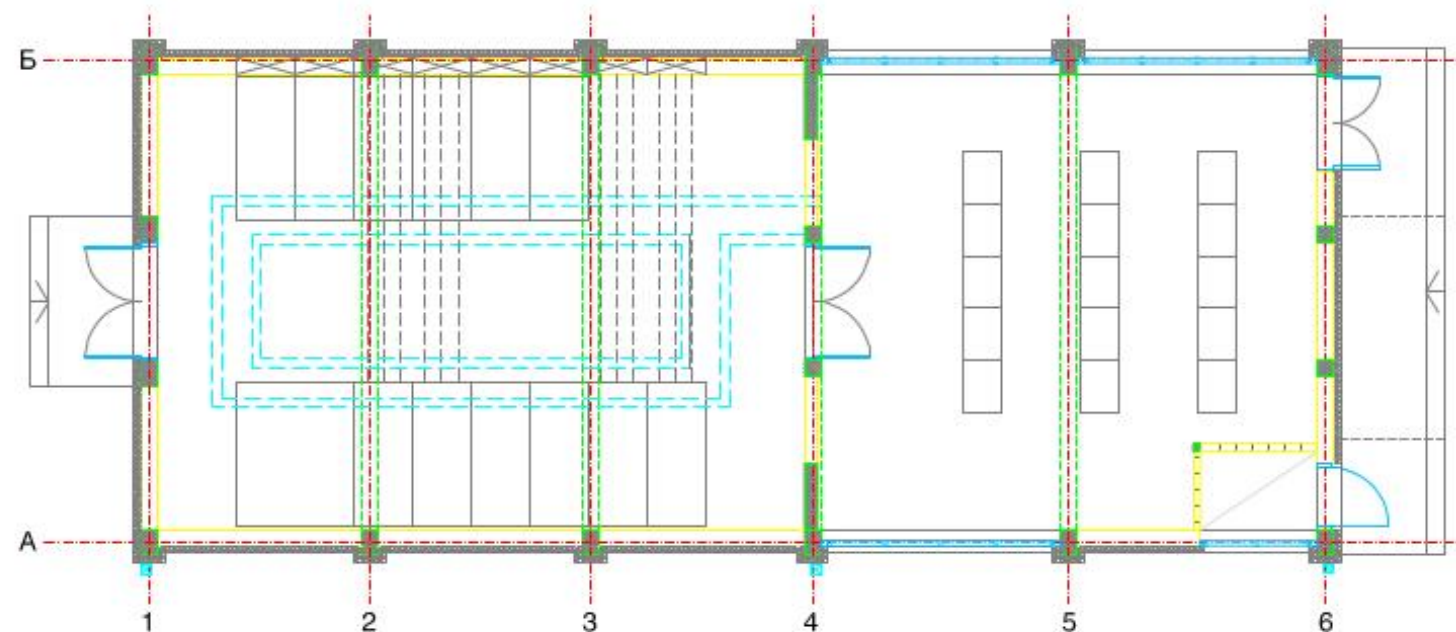
СПРАТНА ВИСИНА: 4.3 и 7.5 m

КОНСТРУКЦИЈА: АБ СКЕЛЕТНА СА ИСПУНОМ ОД ГИТЕР БЛОКА

КРОВНА КОНСТРУКЦИЈА: ДРВЕНЕ КРОВНЕ РЕШЕТКЕ НА ЛМТ ТАВАНИЦИ - ЈЕДНОВОДАН КРОВ

КРОВНИ ПОКРИВАЧ: ЛИМ

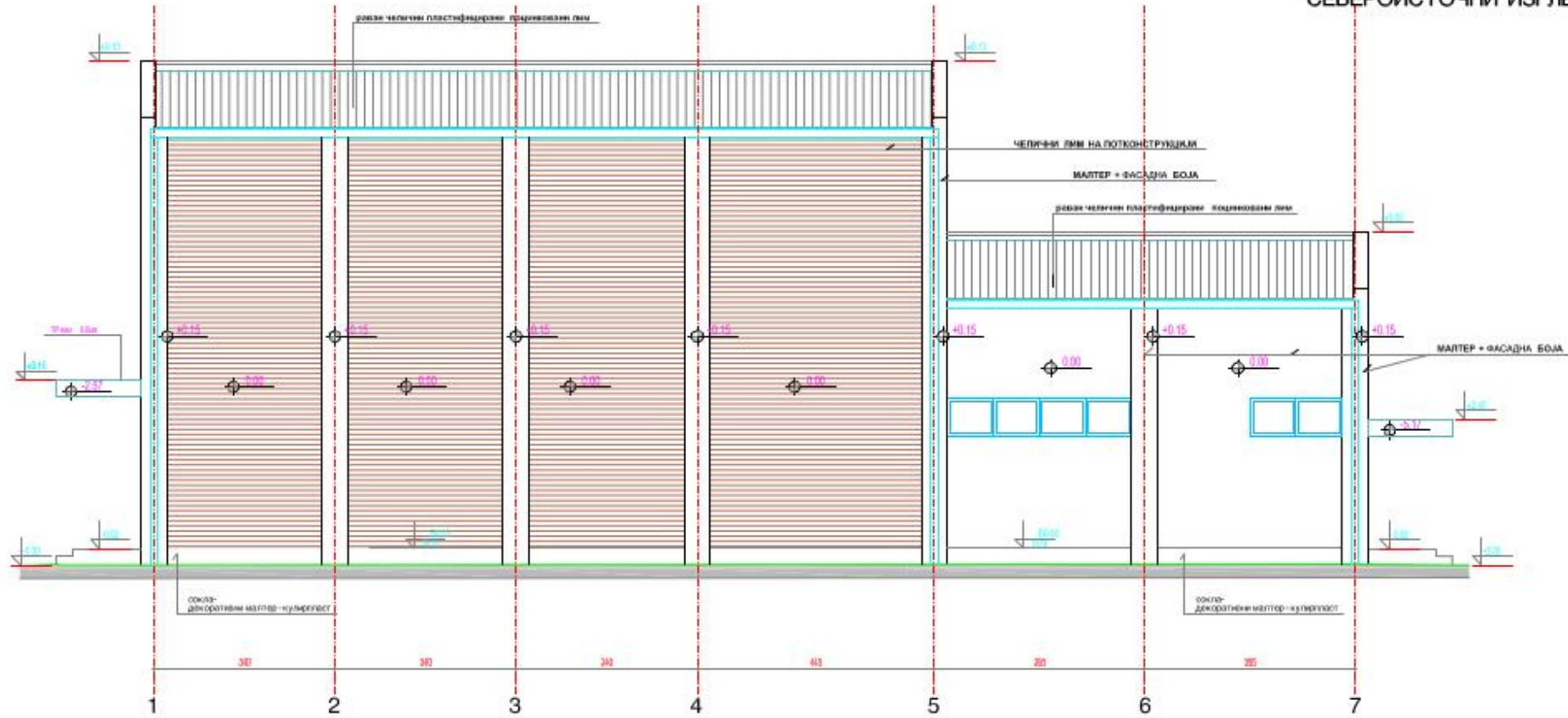
МАТЕРИЈАЛИЗАЦИЈА ФАСАДЕ: ДЕКОРАТИВНИ МАЛТЕР И ФАСАДНИ ЛИМ





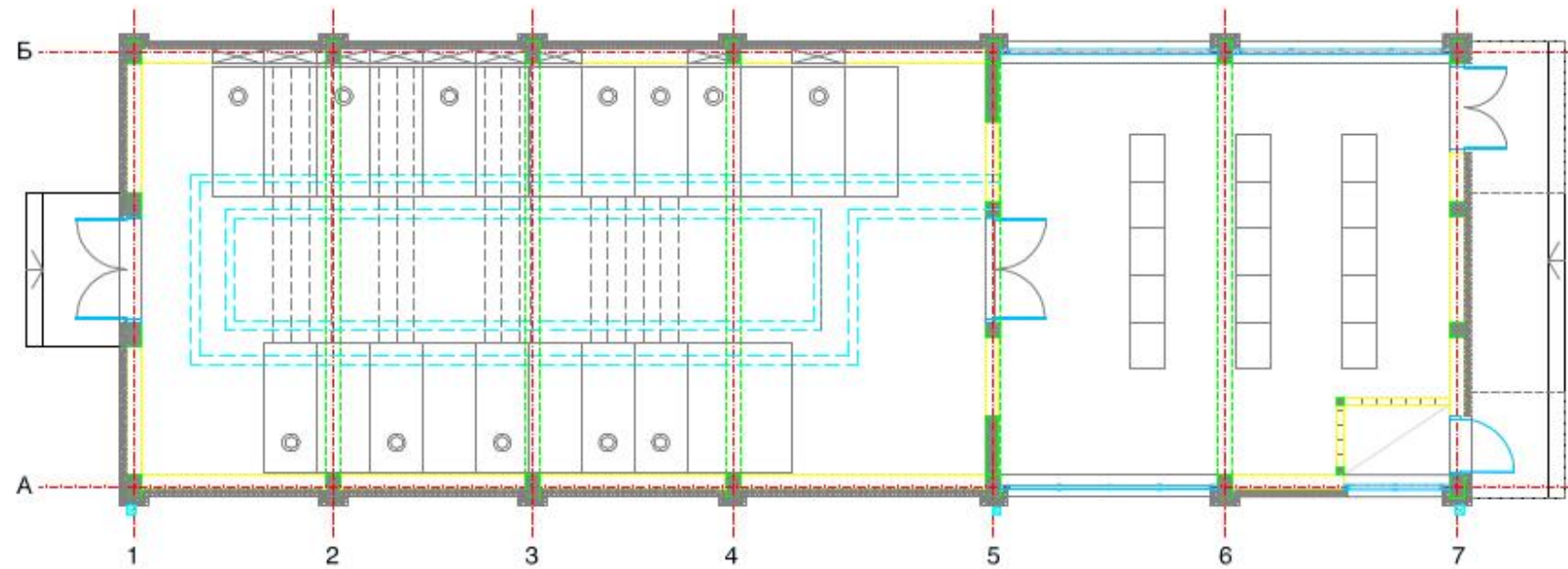
# ПОСТРОЈЕЊЕ ЗА СЕКЦИОНИСАЊЕ НЕУТРАЛНОМ ВОДОМ - ПСН

СЕВЕРОИСТОЧНИ ИЗГЛЕД

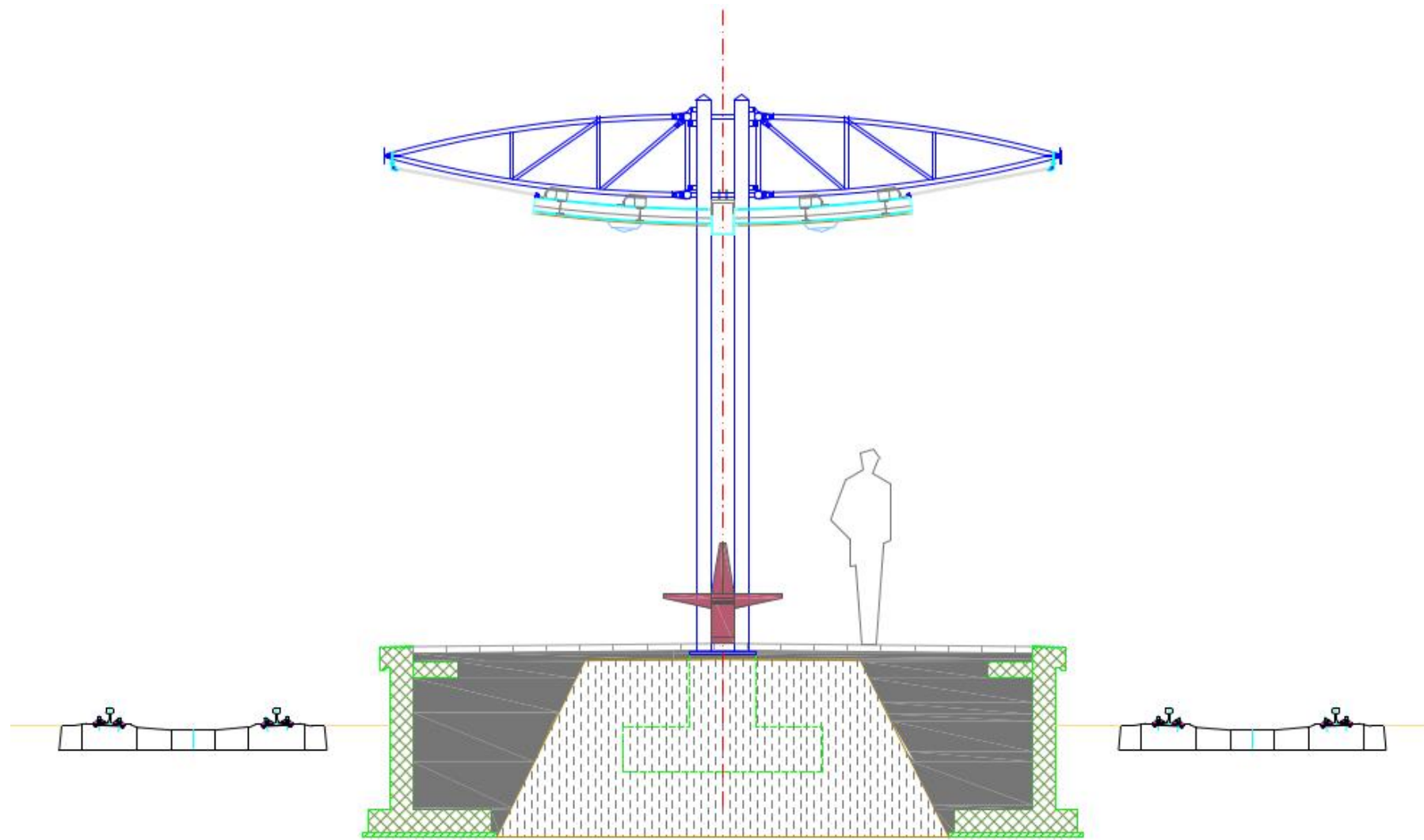


## ПОСТРОЈЕЊЕ ЗА СЕКЦИОНИСАЊЕ СА НЕУТРАЛНИМ ВОДОМ - ПСН

- ЛОКАЦИЈА: БАТАЈНИЦА
- СПРАТНОСТ: П
- ОКВИРНИ ГАБАРИТ ОБЈЕКТА: 23 x 8 m
- СПРАТНА ВИСИНА: 4.3 и 7.5 m
- КОНСТРУКЦИЈА: АБ СКЕЛЕТНА СА ИСПУНОМ ОД ГИТЕР БЛОКА
- КРОВНА КОНСТРУКЦИЈА: ДРВЕНЕ КРОВНЕ РЕШЕТКЕ НА ЛМТ ТАВАНИЦИ - ЈЕДНОВОДАН КРОВ
- КРОВНИ ПОКРИВАЧ: ЛИМ
- МАТЕРИАЛИЗАЦИЈА ФАСАДЕ: ДЕКОРАТИВНИ МАЛТЕР И ФАСАДНИ ЛИМ

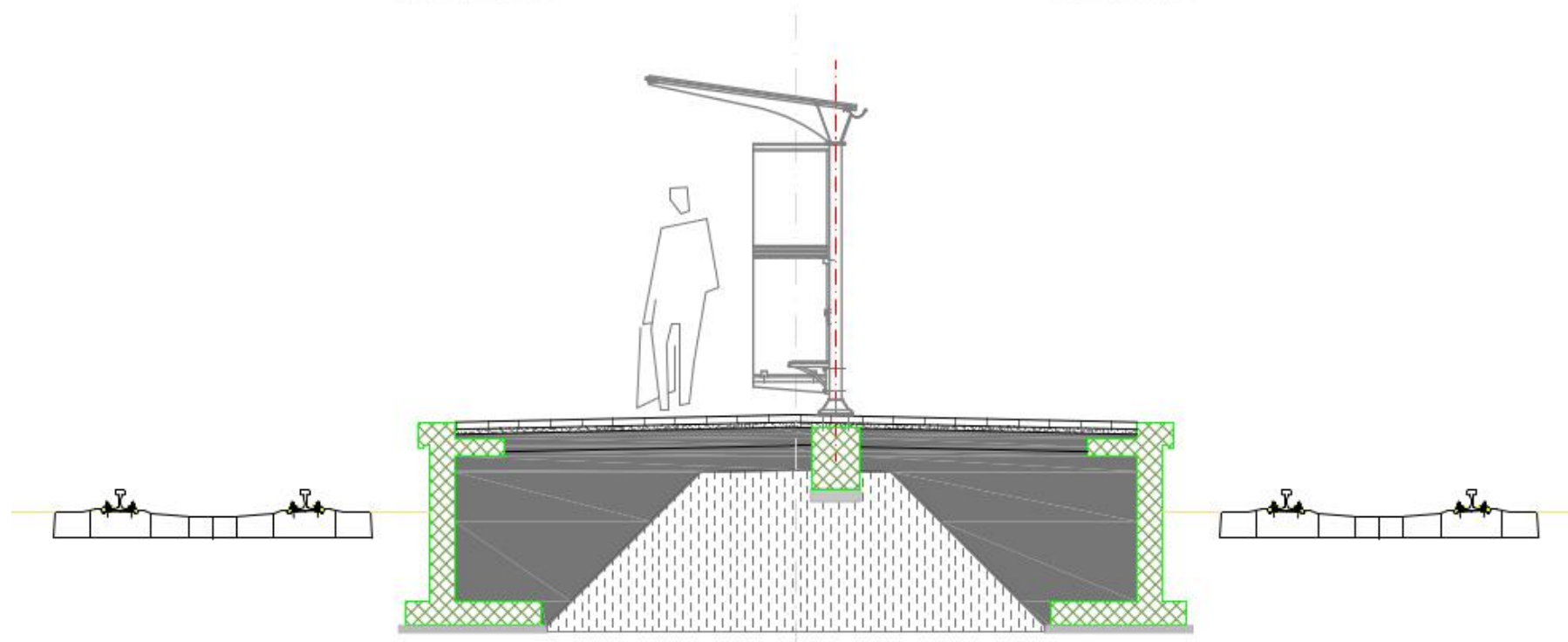


## ПЕРОНСКЕ НАДСТРЕШНИЦЕ - ТИП 1 И ТИП 2



### ПЕРОНСКА НАДСТРЕШНИЦА - ТИП 1

ЛОКАЦИЈА: НОВИ БЕОГРАД, ЗЕМУН, НОВА ПАЗОВА  
ТИПСКА, МОДУЛАРНА, ПОЛУМОНТАЖНА НАДСТРЕШНИЦА  
ОСНОВНИ МОДУЛАРНИ РАСПОН СТУБОВА: 10.4 m  
КОНСТРУКЦИЈА: ЧЕЛИЧНА  
ОБЛОГА: КАЉЕНО СТАКЛО, ПОЦИНКОВАНИ ЛИМ И АЛУБОНД  
РАСПОН: ≈ 6 m  
ВИСИНА: 4.5 m



### ПЕРОНСКА НАДСТРЕШНИЦА - ТИП 2

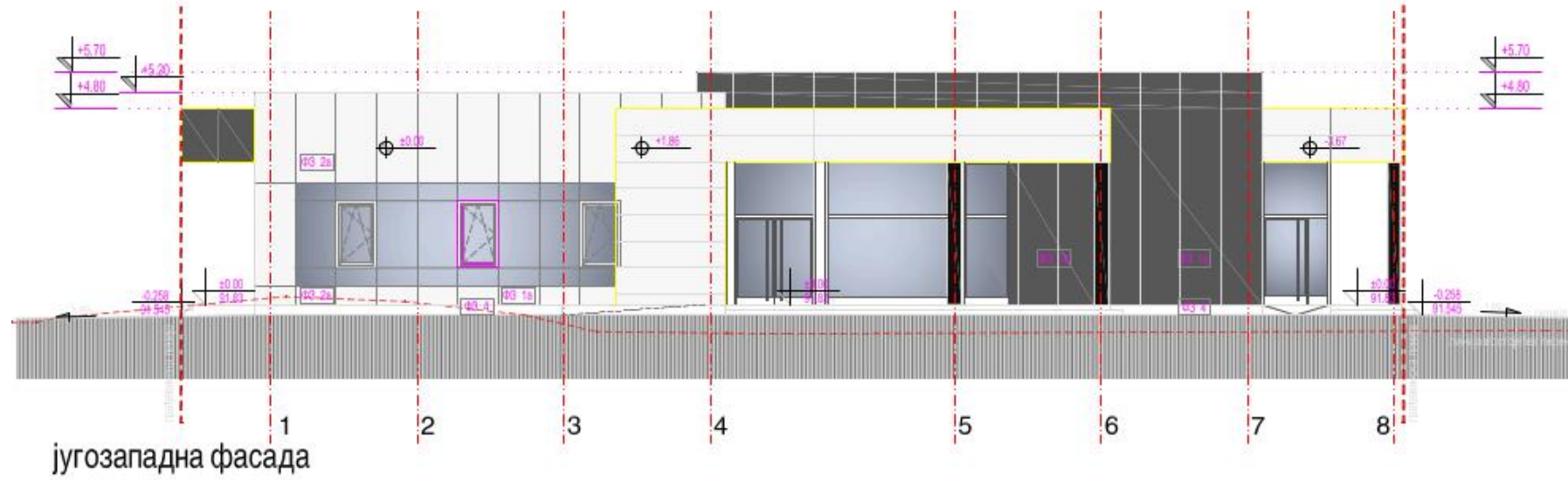
ЛОКАЦИЈА: ТОШИН БУНАР, АЛТИНА, ЗЕМУНСКО ПОЉЕ, КАМЕНДИН, БАТАЈНИЦА  
ТИПСКА, МОДУЛАРНА, МОНТАЖНА НАДСТРЕШНИЦА  
ОСНОВНИ МОДУЛАРНИ РАСПОН СТУБОВА: 3.14 m  
КОНСТРУКЦИЈА: ЧЕЛИЧНА  
ОБЛОГА: КАЉЕНО СТАКЛО, КЛИРИТ  
РАСПОН: ≈ 1.80 m  
ВИСИНА: 2.76 m

**ПЛАНИРАНИ ОБЈЕКТИ**  
**ДЕОНИЦА БЕОГРАД ЦЕНТАР - СТАРА ПАЗОВА**



# СТАНИЦА ЗЕМУН - ОБЈЕКАТ СТАНИЧНЕ ЗГРАДЕ

## СТАНИЧНА ЗГРАДА ЗЕМУН



ЛОКАЦИЈА: ЗЕМУН

СПРАТНОСТ: П

ОКВИРНИ ГАБАРИТ ОБЈЕКТА: 28.3 x 14.3 m

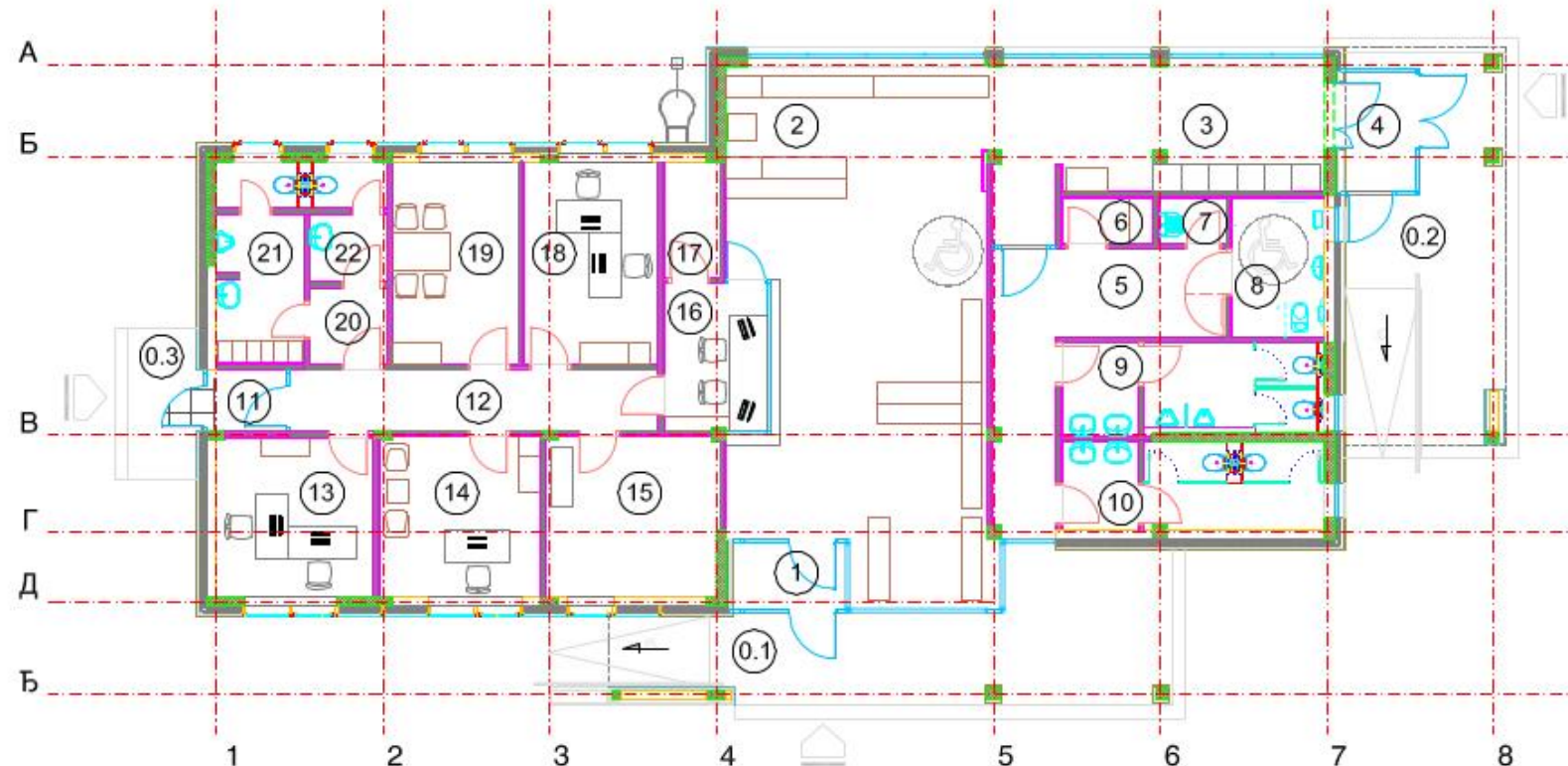
СПРАТНА ВИСИНА: 4.5 m

КОНСТРУКЦИЈА: АБ СКЕЛЕТНА СА ИСПУНОМ ОД ГИТЕР БЛОКА

КРОВНА КОНСТРУКЦИЈА: АБ ПЛОЧА - РАВАН КРОВ

КРОВНИ ПОКРИВАЧ: КРОВНА ХИДРОИЗОЛАЦИОНА МЕМБРАНА

МАТЕРИЈАЛИЗАЦИЈА ФАСАДЕ: КОМПАКТ ПЛОЧЕ, МАЛТЕР, СТРУКТУРАЛНА ФАСАДА

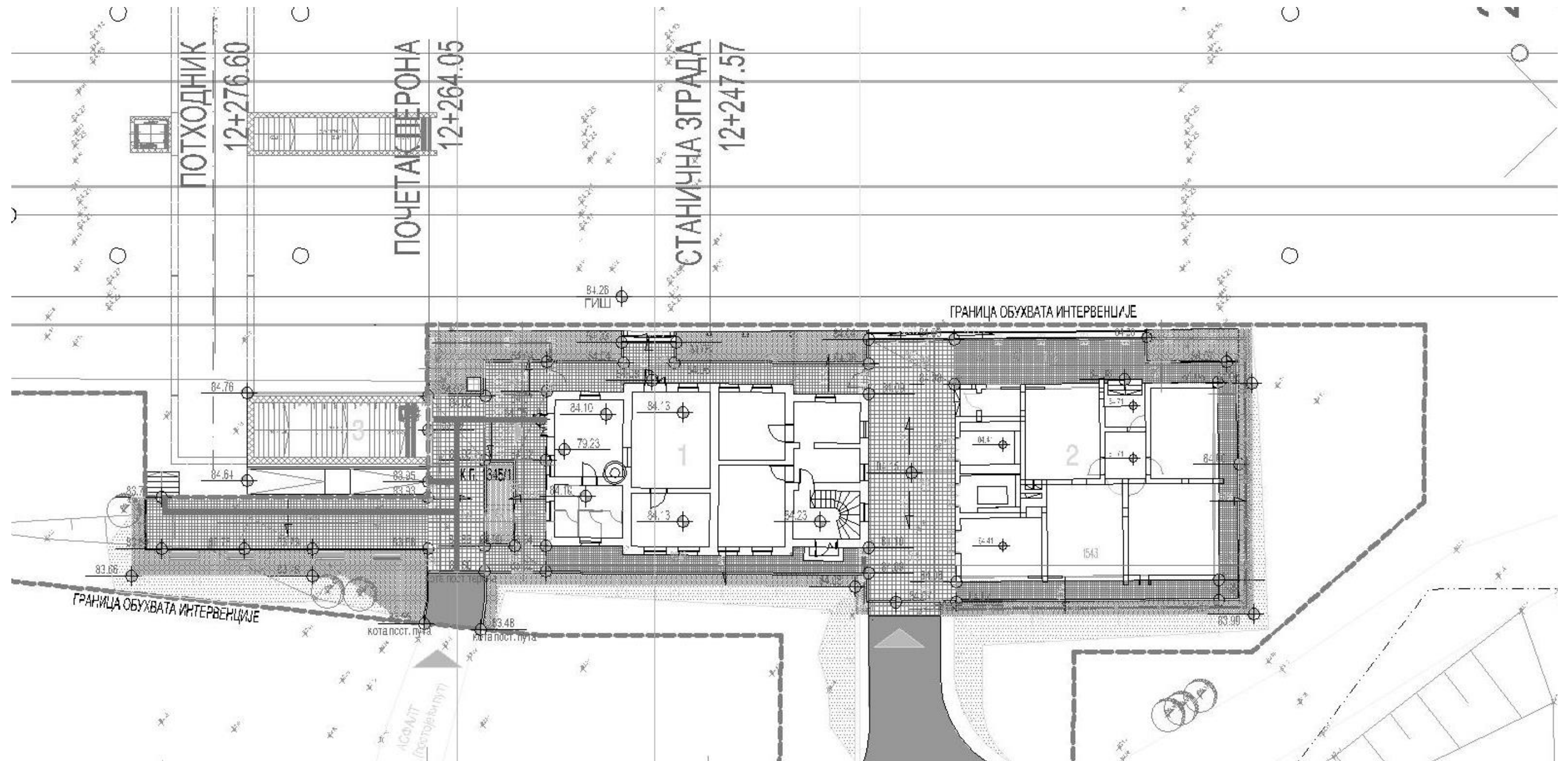


ОСНОВА ПРИЗЕМЉА						
бр.бр.	Намена просторије	Површина П (m <sup>2</sup> )	Обем О (m <sup>3</sup> )	Обрда		
				Под	Зид	Плафон
1	Ветробран	3,5100	7,7800	проектна керамичка прописана	стакло	СП4
2	Чекарница	58,6100	37,0600	проектна керамичка прописана	полудрвен боја	СП1, СП4
3	Ходник	18,0100	19,8000	проектна керамичка прописана	полудрвен боја	СП4
4	Ветробран	4,6800	8,8000	проектна керамичка прописана	полудрвен боја	СП2
5	Ходник	17,9600	27,0000	проектна керамичка прописана	полудрвен боја	СП1
6	Превлачење беба	1,9700	5,9600	проектна керамичка прописана	керамичка плочица	СП3
7	Одржавање	1,4500	4,9000	проектна керамичка прописана	керамичка плочица	СП3
8	Тоалет за инвалиде	6,0500	10,0500	проектна керамичка прописана	керамичка плочица	СП3
9	Тоалет (ж)	9,9100	18,5500	проектна керамичка прописана	керамичка плочица	СП3
10	Тоалет (ж)	10,1900	20,7000	проектна керамичка прописана	керамичка плочица	СП3
11	Ветробран	2,2400	6,0400	проектна керамичка прописана	стакло	СП2
12	Ходник	10,3400	18,5000	проектна керамичка прописана	полудрвен боја	СП1
13	Канцеларија-полубија	11,7200	13,7000	ГВЛ под	полудрвен боја	СП2
14	Канцеларија-царина	12,0800	13,9000	ГВЛ под	полудрвен боја	СП2
15	ТК соба	12,8800	14,4500	ГВЛ под	полудрвен боја	СП2
16	Билетарница	7,0600	10,9000	ГВЛ под	полудрвен боја	СП2
17	Техничка просторија	3,0000	7,4000	ГВЛ под	полудрвен боја	СП2
18	Канцеларија шефа станице	12,0900	14,5500	ГВЛ под	полудрвен боја	СП2
19	Просторија за магацијске радиле	11,8100	14,1500	ГВЛ под	полудрвен боја	СП2
20	Предростор	2,7600	6,6500	проектна керамичка прописана	керамичка плочица	СП2
21	Тоалет (ж)	7,8800	16,8000	проектна керамичка прописана	керамичка плочица	СП3
22	Тоалет (ж)	4,0600	11,4900	проектна керамичка прописана	керамичка плочица	СП3
Укупна нето површина		230,8000	0			

УЛАЗНИ ТРЕМ						
бр.бр.	Намена просторије	Површина П (m <sup>2</sup> )	Обем О (m <sup>3</sup> )	Обрда		
				Под	Зид	Плафон
0.1	Улаз1	32,8300	38,8400	проектна керамичка прописана	/	СП5
0.2	Улаз2	28,2900	28,5600	проектна керамичка прописана	/	СП5
0.3	Улаз3	5,8500	10,1000	проектна керамичка прописана	/	СП5
Укупна нето површина		61,1200				

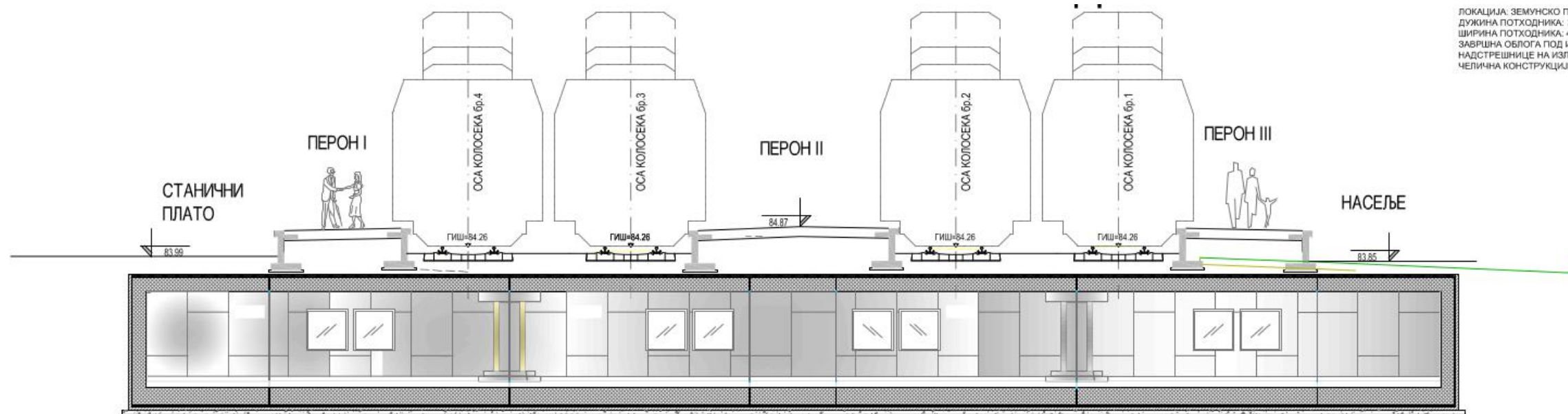
ПОВРШИНА	П (m <sup>2</sup> )
НЕТОПОВРШИНА	291,92
БТП	328,64

# СТАНИЦА ЗЕМУНСКО ПОЉЕ - ПАРТЕРНО УРЕЂЕЊЕ

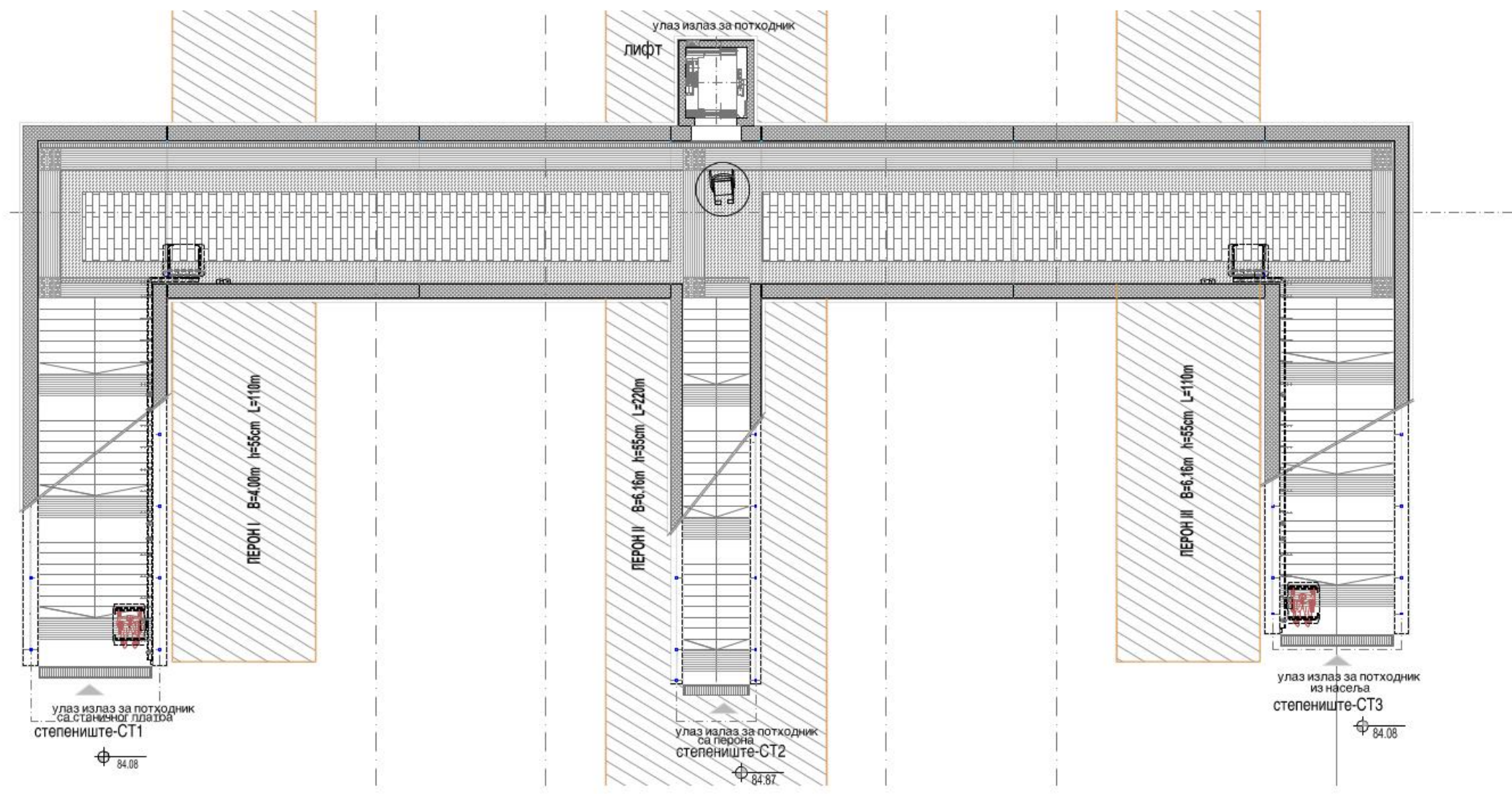




# СТАНИЦА ЗЕМУНСКО ПОЉЕ - ПОТХОДНИК



ЛОКАЦИЈА: ЗЕМУНСКО ПОЉЕ  
 ДУЖИНА ПОТХОДНИКА: 38m  
 ШИРИНА ПОТХОДНИКА: 4m  
 ЗАВРШНА ОБЛОГА ПОД И ЗИД : ШТАМПАНИ БЕТОН  
 НАДСТРЕШНИЦЕ НА ИЗЛАЗИМА:  
 ЧЕЛИЧНА КОНСТРУКЦИЈА СА ОБЛОГОМ ОД КАЉЕНОГ СТАКЛА

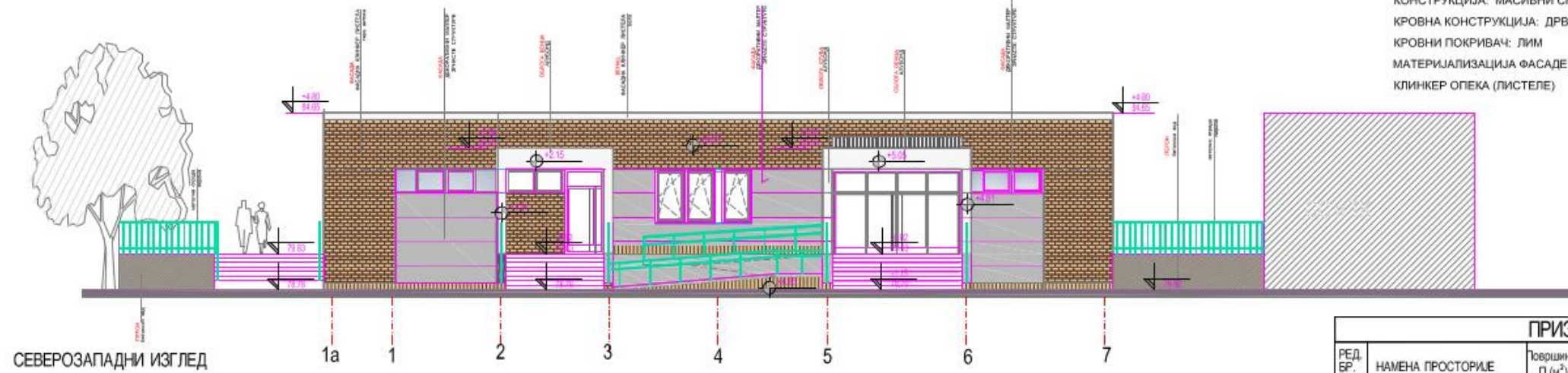




# СТАНИЦА БАТАЈНИЦА - ОБЈЕКАТ СТАНИЧНЕ ЗГРАДЕ

## СТАНИЧНА ЗГРАДА БАТАЈНИЦА

ЛОКАЦИЈА: БАТАЈНИЦА  
 СПРАТНОСТ: П  
 ОКВИРНИ ГАБАРИТ ОБЈЕКТА: 26.1 x 10.1 m  
 СПРАТНА ВИСИНА: 3.5 m  
 КОНСТРУКЦИЈА: МАСИВНИ СКЛОП СА ЗИДОВИМА ОД ОПЕКЕ И АБ СЕРКЛАЖИМА  
 КРОВНА КОНСТРУКЦИЈА: ДРВЕНЕ КРОВНЕ РЕШЕТКЕ НА ЛМТ ТАВАНИЦИ - ДВОВОДАН КРОВ  
 КРОВНИ ПОКРИВАЧ: ЛИМ  
 МАТЕРИЈАЛИЗАЦИЈА ФАСАДЕ: ДЕКОРАТИВНИ МАЛТЕР, КОМПОЗИТНИ ПАНЕЛИ, ФАСАДНА КЛИНКЕР ОПЕКА (ЛИСТЕЛЕ)



ПРИЗЕМЉЕ						
РЕД. БР.	НАМЕНА ПРОСТОРИЈЕ	Површина П (m <sup>2</sup> )	Обим О (m)	ОБРАДА		
				под	зид	плафон
1	Ветробран 1	9.40	13.36	протективна решетка	/	оп. плафон, Н=300
2	Вестибул-кажонца	50.39	35.96	протективна решетка	дисперзија	оп. плафон, Н=300
3	Ветробран 2	8.66	12.88	протективна решетка	/	оп. плафон, Н=300
4	Отправник возова	21.24	18.48	винил под	дисперзија	оп. плафон, Н=300
5	Шеф станице	14.62	15.40	винил под	дисперзија	оп. плафон, Н=300
6	Благајна	8.50	11.90	винил под	дисперзија	оп. плафон, Н=300
7	Техничка просторија	8.02	11.52	кер. плочице	дисперзија	оп. плафон, Н=300
8	Шеф станице за превоз путника	11.90	13.80	винил под	дисперзија	оп. плафон, Н=300
9	Чајна кухиња	6.23	10.56	кер. плочице	карт.-древено	оп. плафон, Н=300
10	Тоалет-Ж	5.80	13.87	кер. плочице	карт.-древено	оп. плафон, Н=300
11	Тоалет-М	5.53	13.22	кер. плочице	карт.-древено	оп. плафон, Н=300
12	Помоћна просторија	6.30	10.60	кер. плочице	карт.-древено	оп. плафон, Н=300
13	Ветробран 3	3.00	7.00	протективна решетка	дисперзија	оп. плафон, Н=300
14	Ходник	18.60	31.08	протективна решетка	дисперзија	оп. плафон, Н=300
15	Просторија за соопље БГ воза	14.62	15.40	кер. плочице	дисперзија	оп. плафон, Н=300
16	Гардероба	7.74	12.20	кер. плочице	дисперзија	оп. плафон, Н=300
17	Комерцијални простор	17.60	18.35	протективна решетка	карт.-древено	оп. плафон, Н=300
18	Предпростор	3.65	7.65	протективна решетка	дисперзија	оп. плафон, Н=300
19	Тоалет-Ж	9.47	19.07	кер. плочице	карт.-древено	оп. плафон, Н=300
20	Тоалет-ЈЛП	4.41	8.50	кер. плочице	карт.-древено	оп. плафон, Н=300
21	Тоалет-М	12.81	25.16	кер. плочице	карт.-древено	оп. плафон, Н=300
укупна НЕТО површина приземља		248.49m <sup>2</sup>				

ПОВРШИНА	П (m <sup>2</sup> )
НЕТО ПОВРШИНА	248.49
БТП	290.90

ОТВОРЕНЕ ПОВРШИНЕ		
C1 Улазно степениште	14.60m <sup>2</sup>	протективна камена плоче
C2 Улазно степениште	24.00m <sup>2</sup>	протективна камена плоче
P Рампе са подестом	44.60m <sup>2</sup>	протективна камена плоче
укупно Потворених површина	83.20m <sup>2</sup>	

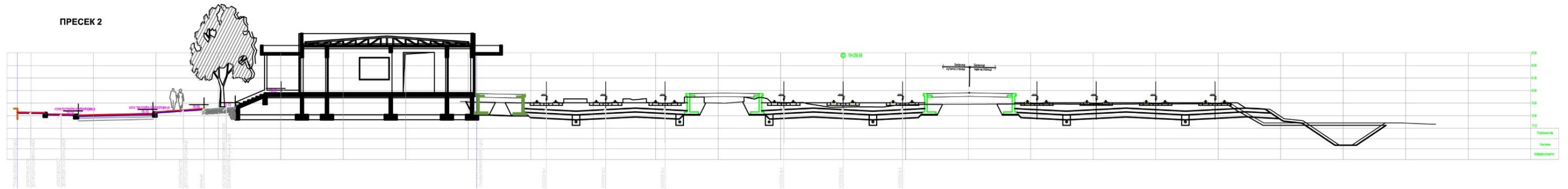
# СТАНИЦА БАТАЈНИЦА - ПАРТЕРНО УРЕЂЕЊЕ

## СПОЉНО УРЕЂЕЊЕ У СТАНИЦИ БАТАЈНИЦА

ПРЕСЕК 1



ПРЕСЕК 2

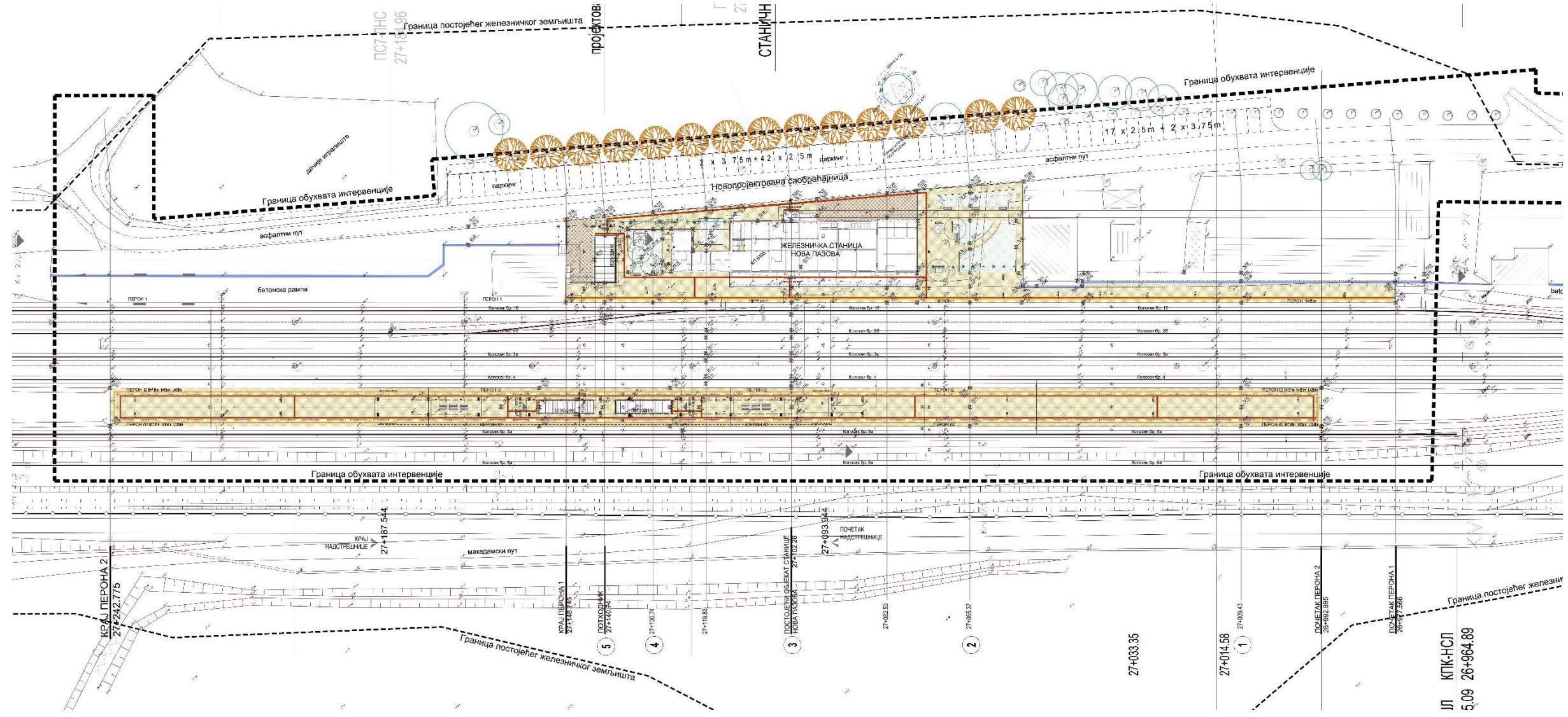








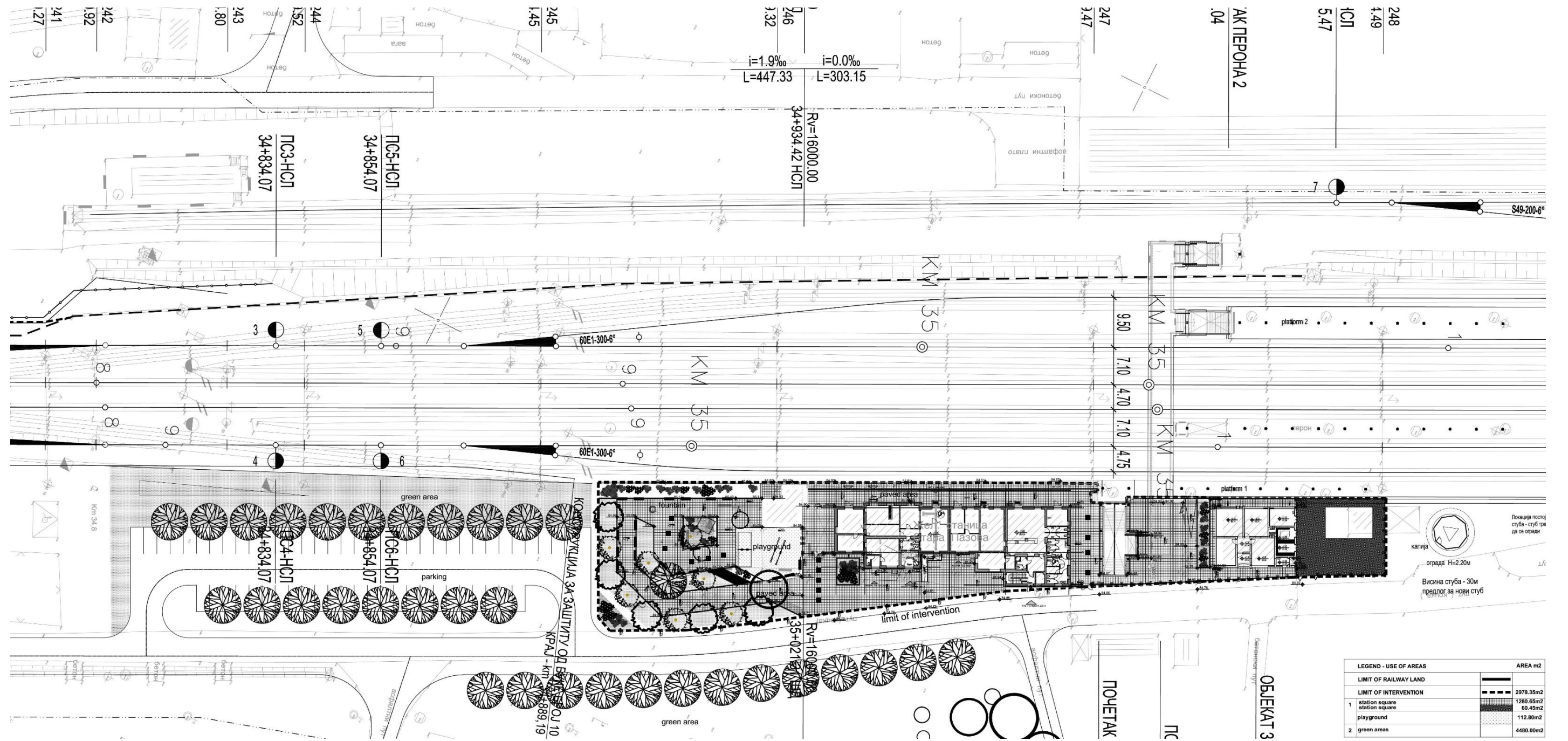
# СТАНИЦА НОВА ПАЗОВА - ПАРТЕРНО УРЕЂЕЊЕ



ЈЛ КПК-НСП  
5.09 26+964.89



# СТАНИЦА СТАРА ПАЗОВА - ПАРТЕРНО УРЕЂЕЊЕ



**ПЛАНИРАНИ ОБЈЕКТИ**  
**ДЕОНИЦА СТАРА ПАЗОВА - НОВИ САД**



**СТАНИЦА ИНЂИЈА - ПРОСТОРНИ ПРИКАЗ САНАЦИЈЕ И АДАПТАЦИЈЕ ОБЈЕКТА СТАНИЧНЕ ЗГРАДЕ**



*Поглед са перона*



*Поглед са перона са изгледом перонске надстрешнице Тип 1*



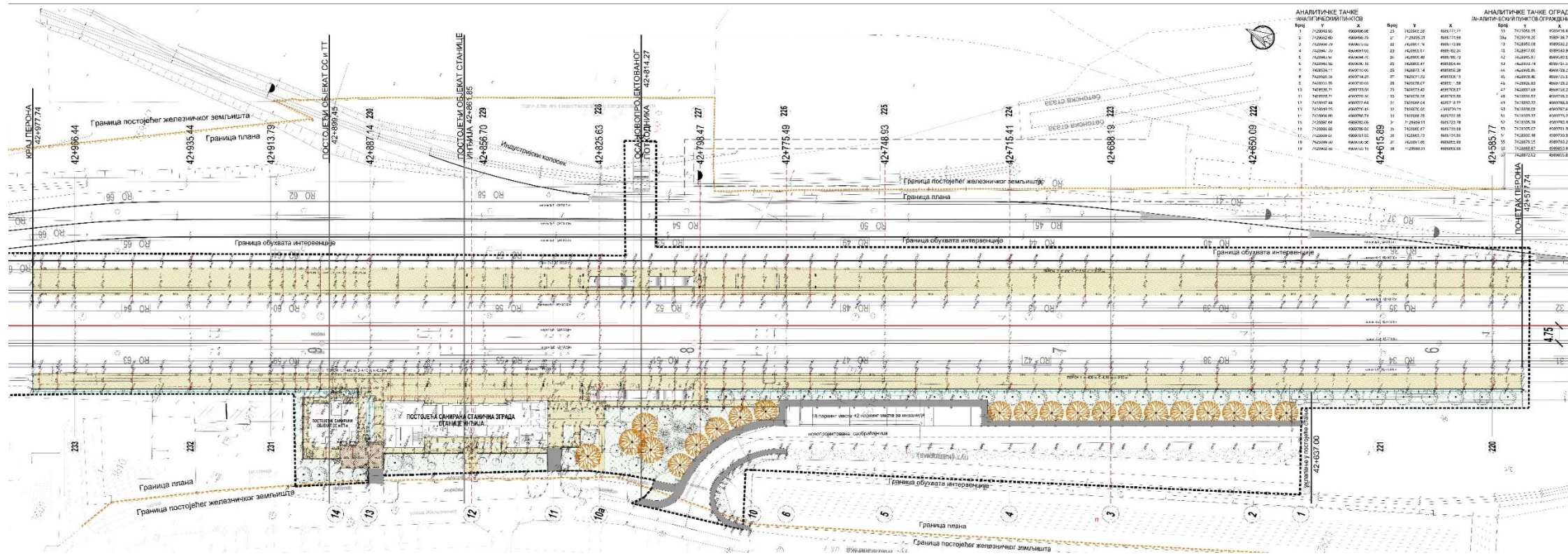
*Поглед са приступне саобраћајнице*



*Перонска надстрешница Тип 1*



# СТАНИЦА ИНЂИЈА - ПАРТЕРНО УРЕЂЕЊЕ

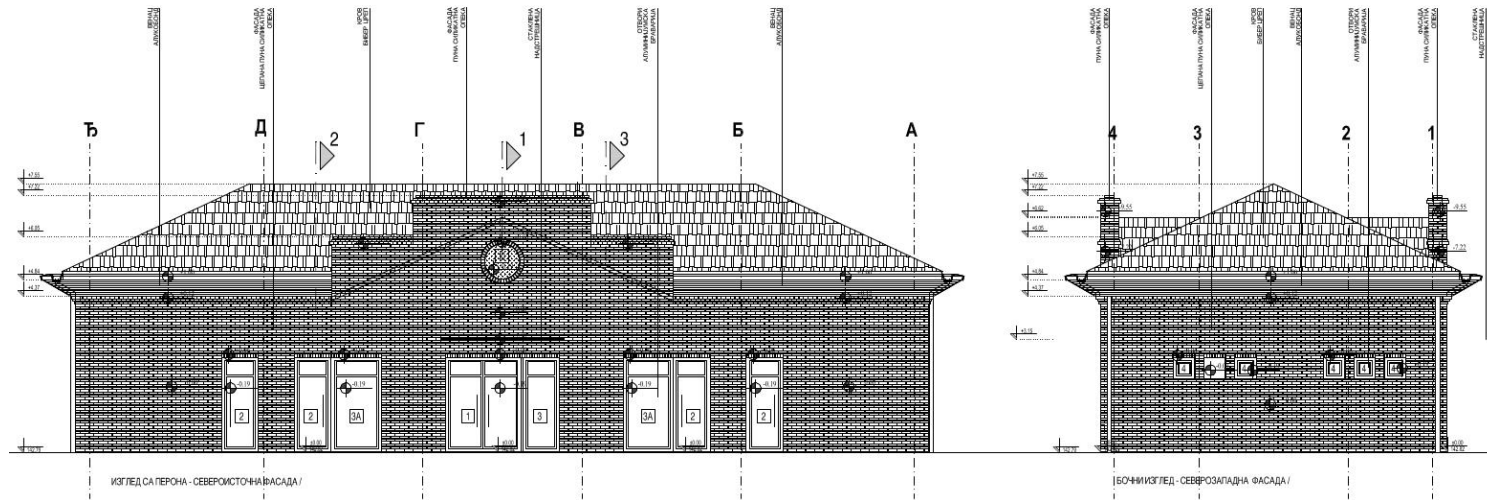


Ситуација

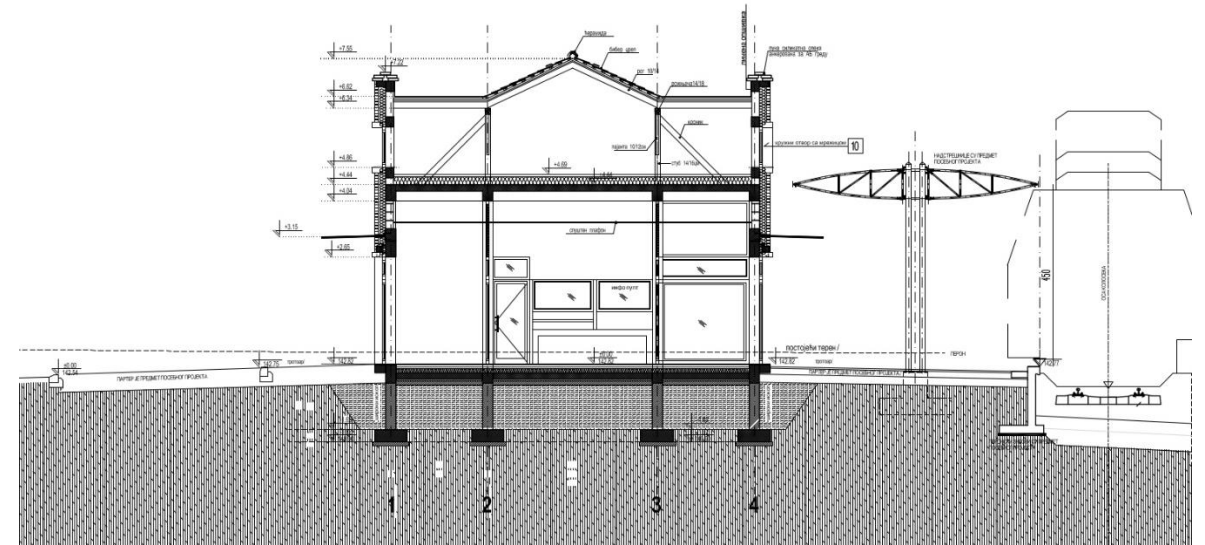


# СТАНИЦА БЕШКА - ОБЈЕКАТ СТАНИЧНЕ ЗГРАДЕ

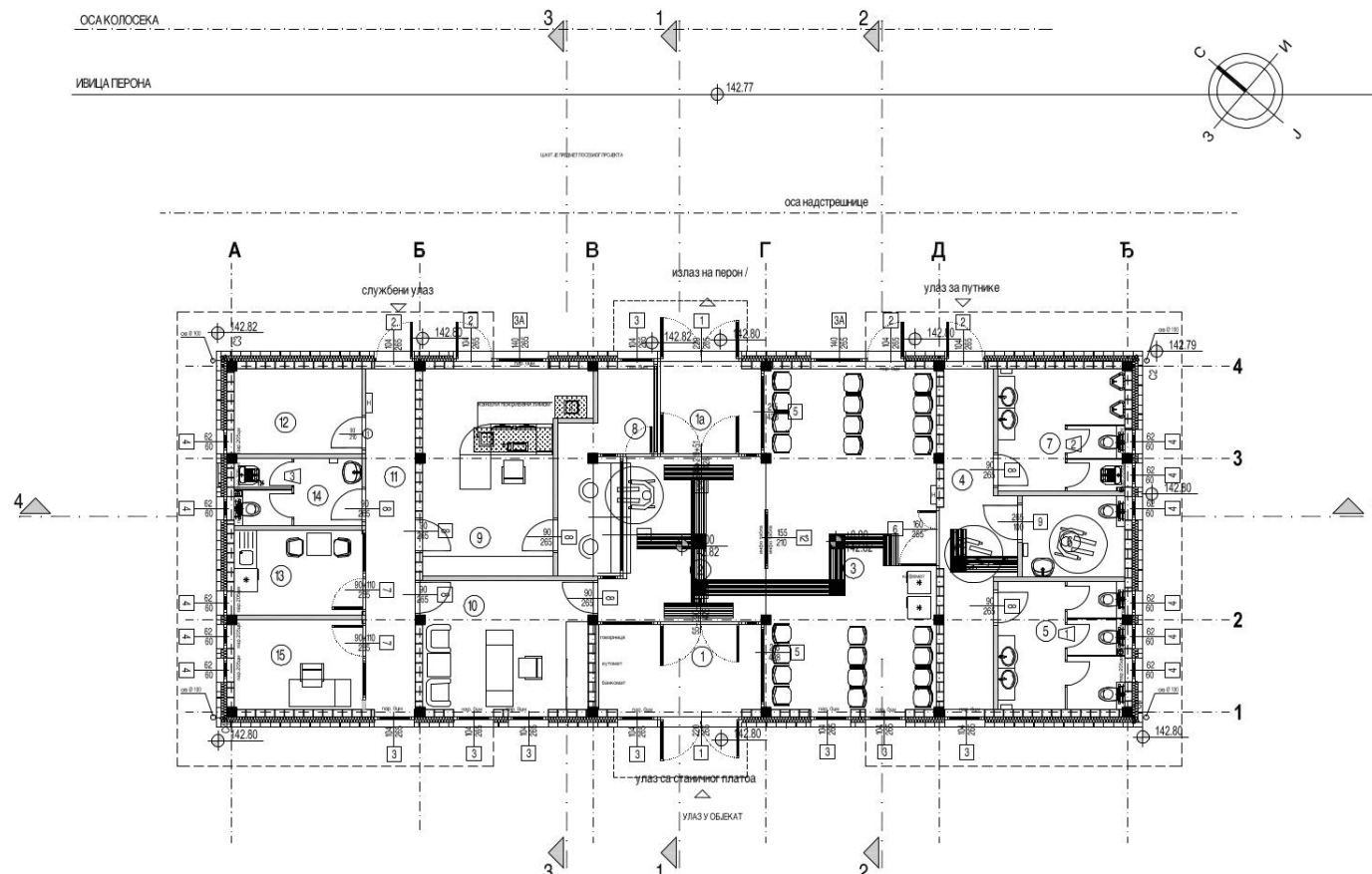
ИЗГЛЕД СА ПЕРОНА - СЕВЕРОИСТОЧНА ФАСАДА  
БОЧНИ ИЗГЛЕД - СЕВЕРОЗАПАДНА ФАСАДА



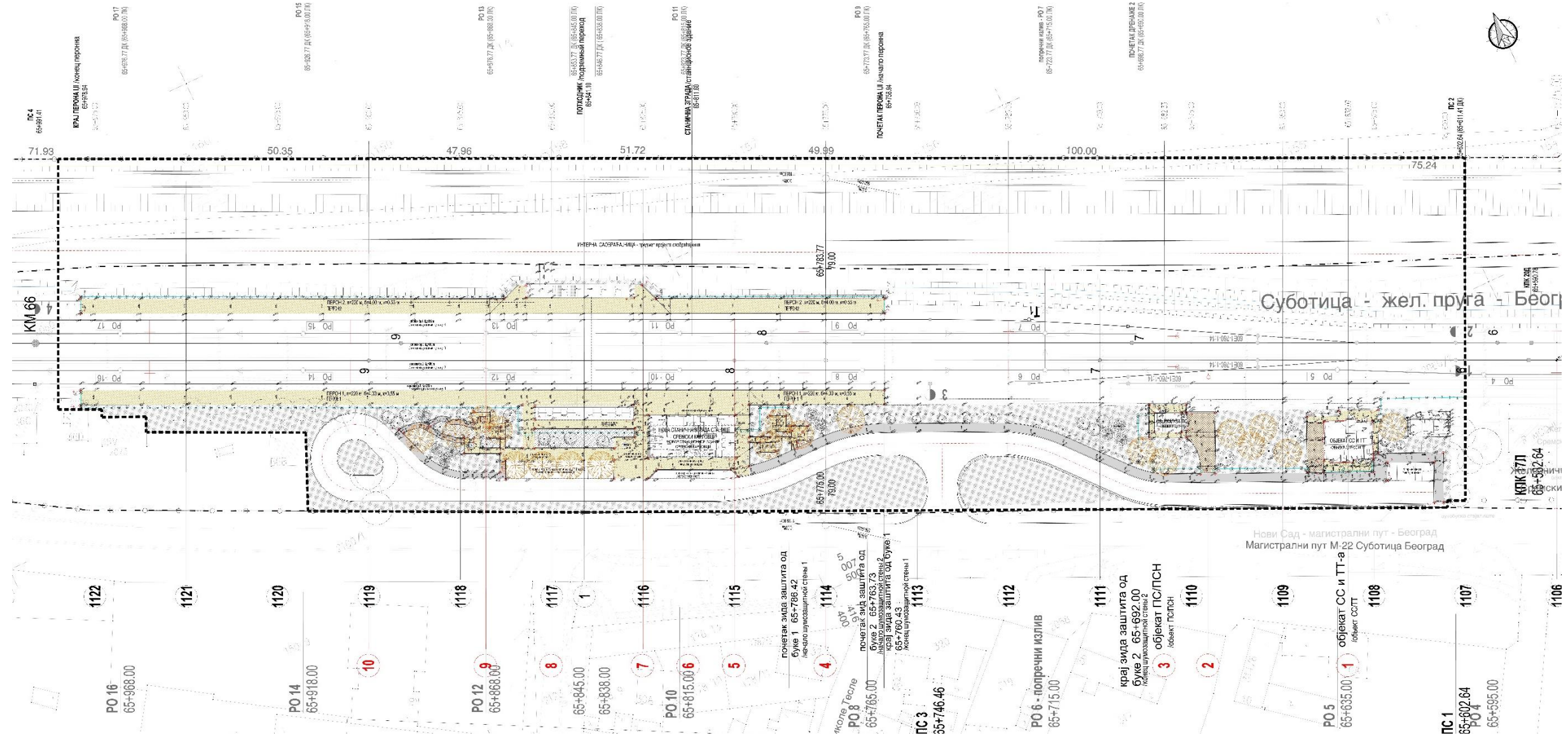
ПРЕСЕК 1-1



ОСНОВА ПРИЗЕМЉА



# СТАНИЦА БЕШКА - ПАРТЕРНО УРЕЂЕЊЕ











*Поглед са станичног перона*



*Поглед са перона са изгледом перонске надстрешнице Тип 1*









*Поглед из Улице Патријарха Бранковића - постојеће стање*



*Поглед из Улице Патријарха Бранковића - планирано стање*



*Поглед из парка - планирано стање*





*Поглед са магистралног пута Суботица - Београд - постојеће стање*



*Поглед са магистралног пута Суботица - Београд - планирано стање*



# СТАНИЦА ПЕТРОВАРАДИН - ПАРТЕРНО УРЕЂЕЊЕ

