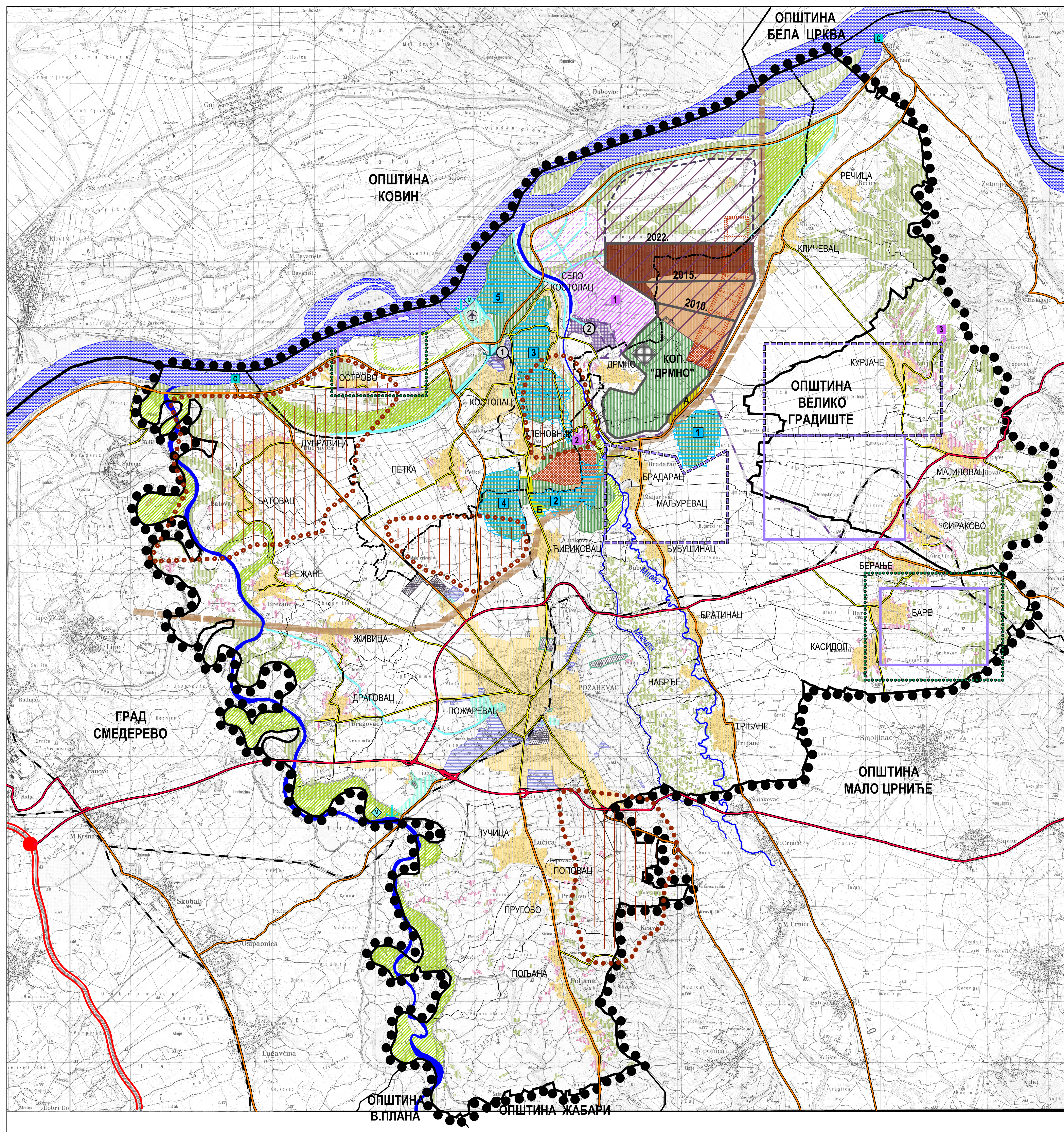


ИЗМЕНЕ И ДОПУНЕ ПРОСТОРНОГ ПЛАНА ПОДРУЧЈА ПОСЕБНЕ НАМЕНЕ КОСТОЛАЧКОГ УГЉЕНОГ БАСЕНА - НАЦРТ ПРОСТОРНОГ ПЛАНА -

РЕФЕРАЛНА КАРТА БР. 2
НАМЕНА ПРОСТОРА 2022. ГОДИНЕ
P = 1 : 50.000



ЛЕГЕНДА:

- ГРАНИЦА ПОДРУЧЈА ПРОСТОРНОГ ПЛАНА
- ГРАНИЦА ГРАДА ПОЖАРЕВЦА
- - - ГРАНИЦА ГРАДСКЕ ОПШТИНЕ КОСТОЛАЦ
- ГРАНИЦА КАТАСТАРСКЕ ОПШТИНЕ

ЗОНЕ РУДАРСКИХ АКТИВНОСТИ

- ГРАНИЦА КОСТОЛАЧКОГ БАСЕНА
- ОКВИРНА ГРАНИЦА ПОТЕНЦИЈАЛНИХ ЛИГНИТСКИХ ЛЕЖИШТА
- ОКВИРНА ГРАНИЦА МРКО-ЛИГНИТСКОГ ЛЕЖИШТА "ПОЉАНА"
- - - КОНЧАНА КОНТУРА КОПА "ДРМНО"
- ПРОСТОР НАМЕЊЕН РУДАРСКИМ АКТИВНОСТИМА
- ЗОНА ПОТЕНЦИЈАЛНИХ РУДАРСКИХ АКТИВНОСТИ
- КОНТУРА АКТИВНОГ КОПА
- ЕКСПЛОАТАЦИЈА УГЉА
- ОДЛАГАЛИШТЕ ОТКРИВКЕ
- ЗОНА ПОТЕНЦИЈАЛНИХ РУДАРСКИХ АКТИВНОСТИ
- УПРАВА СА ПРАТЕЊИМ ОБЈЕКТИМА: А - КОПА "ДРМНО" Б - ДЕПОНИЈЕ
- РЕКУЛТИВИСАНА ПОВРШИНА

ТЕРМОЕНЕРГЕТСКИ КОМПЛЕКС

- КОМПЛЕКС ТЕРМОЕЛЕКТРАНЕ
- ТЕ "КОСТОЛАЦ А"
- ТЕ "КОСТОЛАЦ Б"
- РЕЗЕРВАЦИЈА ПРОСТОРА ЗА ДЕПОНИЈУ ГИПСА
- РЕЗЕРВАЦИЈА ПРОСТОРА ЗА ДЕПОНИЈУ ПЕПЕЛА И ШЉАКЕ
- РЕЗЕРВАЦИЈА ПРОСТОРА ЗА ДЕПОНИЈУ ГИПСА
- РЕЗЕРВАЦИЈА ПРОСТОРА ЗА ДЕПОНИЈУ ПЕПЕЛА И ШЉАКЕ

ВЕТРО И СОЛАРНЕ ЕЛЕКТРАНЕ

- 1 КОМПЛЕКС ВЕТРО ЕЛЕКТРАНЕ
- 2 КОМПЛЕКС ВЕТРО ЕЛЕКТРАНЕ
- 3 КОМПЛЕКС ВЕТРО ЕЛЕКТРАНЕ
- 4 КОМПЛЕКС ВЕТРО И СОЛАРНЕ ЕЛЕКТРАНЕ
- 5 РЕЗЕРВАЦИЈА ПРОСТОРА ЗА ИЗГРАДЊУ СОЛАРНЕ ЕЛЕКТРАНЕ НА СРЕДЊЕМ КОСТОЛАЧКОМ ОСТРВУ

НАФТА И ГАС

- ЕКСПЛОАЦИОНО ПОЉЕ
- ОВЕРЕНЕ РЕЗЕРВЕ
- ПЛАНИРАНО ЕКСПЛОАЦИОНО ПОЉЕ
- ЗАШТИТНИ ПОЈАС

САОБРАЋАЈ

- ДРЖАВНИ ПУТ I РЕДА
- ДРЖАВНИ ПУТ II РЕДА
- ОПШТИНСКИ ПУТ
- ЖЕЛЕЗНИЧКА ПРУГА
- ПЛАНИРАНИ ИНДУСТРИЈСКИ КОЛОСЕК
- МЕЂУНАРОДНИ ПЛОВНИ ПУТ-КОРИДОР VII
- РЕКА
- СПОРТСКИ АЕРОДРУМ
- ПРИСТАНИШТЕ
- ПУТНИЧКО РОБНО
- МАРИНА
- СКЕЛА
- КАНАЛ
- ПЛАНИРАНИ КАНАЛ

ОСТАЛЕ НАМЕНЕ

- ШУМА
- ВОЂАК
- ПРОИЗВОДНА ДЕЛАТНОСТ (ИНДУСТРИЈСКИ, ПЕРАЉИВАЧКИ И ОСТАЛИ ПОТОНИ)
- ПРОИЗВОДЊА БИОМАСЕ
- ЗОНА КУЛТУРНИХ ДОБАРА
- АРХЕОЛОШКО НАЛАЗИШТЕ "ВИМИНАЦИЈУМ"
- МАНАСТИР РУКОМИЈА
- МАНАСТИР НИМНИК
- ПОТЕНЦИЈАЛНИ ПРОСТОР ЗА ИСТРАЖИВАЧКЕ И ТУРИСТИЧКЕ АКТИВНОСТИ "ВИМИНАЦИЈУМ"
- СПЕЦИЈАЛНА НАМЕНА
- СПОРТ И РЕКРЕАЦИЈА
- ПОЉОПРИВРЕДНА ПОВРШИНА
- НАСЕЉА И ОСТАЛЕ ИЗГРАБЕНЕ ПОВРШИНЕ
- ПЛАНИРАНА ПРОМЕНА НАМЕНЕ

ДИРЕКТОР ИНСТИТУТА:
др Саша Милић, научни саветник

ОДГОВОРНИ ПЛАНИРАНИ/УРБАНИСТИ:
др Ненад Спасић, дипл. инж. архитектура
Гордана Љупић, дипл. инж. грађевине
др Бошко Јосимић, дипл. просторни планер (СТУ)

У Београду, октобра 2017. године