



РЕПУБЛИКА СРБИЈА
ВЛАДА
МИНИСТАРСТВО ГРАЂЕВИНАРСТВА, САОБРАЋАЈА И ИНФРАСТРУКТУРЕ

ПРОГРАМ ИМПЛЕМЕНТАЦИЈЕ ПРОСТОРНОГ ПЛАНА РЕПУБЛИКЕ СРБИЈЕ ЗА ПЕРИОД ОД 2016. ДО 2020. ГОДИНЕ

Београд, јуна 2016.



ИНСТИТУТ ЗА АРХИТЕКТУРУ И УРБАНИЗАМ СРБИЈЕ
INSTITUTE OF ARCHITECTURE AND URBAN & SPATIAL PLANNING OF SERBIA



ЗАВОД ЗА УРБАНИЗАМ ВОЈВОДИНЕ

ИМПЛЕМЕНТАЦИЈА ППРС 2010 – 2020

НАМЕРА ЗАКОНОДАВЦА

- контрола остваривости планских концепција и решења
- констатовање евентуалне потребе за изменом или допуном ППРС 2010-2020
- агрегирање предлога за израду новог ППРС 2020-2030

1. ПРОГРАМИРАЊЕ ИМПЛЕМЕНТАЦИЈЕ

Програми имплементације ППРС 2010-2020:
2011–2015 и 2016–2020

2. ИЗВЕШТАВАЊЕ О ИМПЛЕМЕНТАЦИЈИ

Извештаји о остваривању ППРС 2010-2020 и стању просторног развоја Републике Србије:
2011, 2012, 2013. и 2014.

ИМПЛЕМЕНТАЦИЈА ППРС 2010 – 2020

Програм имплементације ППРС 2011-2015

- 125 детаљно разрађених стратешких приоритета ППРС
- 106 показатеља за праћење просторног развоја Републике Србије
- концептуално решење, принципи реализације и предлог акционог плана развоја информационог система ППРС

Извештаји о остваривању Просторног плана Републике Србије и стању просторног развоја Републике Србије

- реализација стратешких приоритета из ПИ ППРС 2011-2015
- стање показатеља просторног развоја
- покривеност Републике Србије планском документацијом
- информациони систем о просторном развоју Републике Србије
- оцена стања просторног развоја Републике Србије

ПРОГРАМ ИМПЛЕМЕНТАЦИЈЕ ППРС 2016 – 2020

Садржај

- О Просторном плану Републике Србије
- Разрада планских решења ППРС 2010-2020 за период од 2016. до 2020. године
- О показатељима просторног развоја
- Веза са стратешким приоритетима европских интеграција
- Разрада ППРС 2010-2020 осталим планским документима у периоду од 2016. до 2020. године
- Смернице за реализацију информационог система

Део I

ПРОГРАМ ИМПЛЕМЕНТАЦИЈЕ ППРС 2016 – 2020

Методологија израде

5 фаза израде

➤ I фаза – Идентификација и комуникација са надлежним институцијама

Упити по тематским областима ППРС 2010-2020 са:

- (а) детаљно разрађеним стратешким приоритетима из ПИ ППРС 2011-2015 за проверу и утврђивање статуса њихове реализације у периоду 2016-2020
- (б) отвореним упитом за планска решења из ППРС 2010-2020 која могу да буду предмет детаљне разраде за период 2016-2020
- (в) отвореним упитом о потреби израде просторних планова подручја посебне намене за припрему и реализацију детаљно разрађених стратешких приоритета и планских решења из претходне две категорије

ПРОГРАМ ИМПЛЕМЕНТАЦИЈЕ ППРС 2016 – 2020

Методологија израде

5 фаза израде

- **II фаза – Прикупљање и обрада предлога достављених од стране надлежних институција**
 - добијени предлози су анализирани и синтетизовани по тематским областима ППРС 2010-2020
 - обрађен материјал достављен је предлагачима са идентификованим отвореним питањима
 - идентификована је потреба координације активности и пројеката међу различитим институцијама

ПРОГРАМ ИМПЛЕМЕНТАЦИЈЕ ППРС 2016 – 2020

Методологија израде

5 фаза израде

- III фаза – Усклађивање добијених предлога и координација надлежних институција
- одржано је 9 тематских сатанака по тематским областима ППРС 2010-2020 и 6 консултативних састанака (фебруар-мај 2016)

Тематски састанци:

- (а) Разматрање и усклађивање достављених предлога за разраду планских решења ППРС 2010-2020 у периоду 2016-2020. године
- (б) Показатељи просторног развоја
- (в) Постојећи секторски информациони системи, принципи и могућности за размену података за потребе просторног планирања
- Након тематских састанака урађени су пречишћени и допуњени предлози детаљне разраде планских решења из ППРС 2010-2020 и достављени свим институцијама на дефинитивно изјашњавање

ПРОГРАМ ИМПЛЕМЕНТАЦИЈЕ ППРС 2016 – 2020

Методологија израде

5 фаза израде

- **IV фаза – Израда нацрта Програма имплементације ППРС 2016-2020**
 - Израда Нацрта програма
 - Презентација Нацрта програма у регионима
- **V фаза – Разматрање и усвајање Програма имплементације ППРС 2016-2020**

ПРОГРАМ ИМПЛЕМЕНТАЦИЈЕ ППРС 2016 – 2020

Разрада планских решења

- Програмом имплементације разрађује се и операционализује реализација планских решења дефинисаних у ППРС 2010-2020 и структурираних у 3 одељка са 11 тематских области и 48 подобласти
- **Детаљно је разрађено 344 стратешка приоритета и планских решења у 9 тематских области и 32 подобласти**
- Приказани су у 3 табеле:
 - А-1 одељак: 1. Природа, еколошки развој и заштита
 - А-2 одељак: 2. Развој становништва, насеља и социјални развој
 - А-3 одељак: 3. Одрживи развој економије, транспорта и инфраструктуре

ПРОГРАМ ИМПЛЕМЕНТАЦИЈЕ ППРС 2016 – 2020

Разрада планских решења

За сваку тематску подобласт формиране су 2 групе:

А. Разрађени стратешки приоритети из ПИ ППРС 2011-2015 – чија се реализација наставља у периоду 2016-2020. године

Б. Разрађени нови приоритети – планске концепције и планска решења из ППРС 2010-2020 која се реализују или реализација започиње до 2020

Ред. број	Стратешки приоритет	Одговорност (О) и Учесници (У) у извршењу	Оријентациони износи (у РСД) и могући извори средстава за финансирање	Рок извршења
1	2	3	4	5
Тематска област и подобласт				
А. Наставак реализације у периоду 2016-2020. године детаљно разрађених стратешких приоритета из ПИ ППРС 2011-2015.				
		Институција предлагач		
Б. Детаљна разрада нових стратешких приоритета за планска решења ППРС у периоду 2016-2020.				
		Институција предлагач		

ПРОГРАМ ИМПЛЕМЕНТАЦИЈЕ ППРС 2016 – 2020

Разрада планских решења

Критеријуми за укључивање добијених предлога нових приоритета за групу Б. у табелама А1-А3:

- предложени приоритет има упориште у оперативном циљу, концептуалном опредељењу, планском решењу и/или стратешком приоритету (необрађеном у групи А) утврђеном у ППРС 2010-2020
- дефинисани су подаци у колонама 2. и 3. и најмање један податак у колони 4. или 5, то јест преко 50% података за предложени приоритет
- почетак реализације стратешког приоритета и планског решења предвиђен је до 2020. године

ПРОГРАМ ИМПЛЕМЕНТАЦИЈЕ ППРС 2016 – 2020

Разрада планских решења – пример из А1, Београд

Ред. број	Стратешки приоритет	Одговорност (О) и Учесници (У) у извршењу	Оријентациони износи (у РСД) и могући извори средстава за финансирање	Рок извршења
1	2	3	4	5
Тематска област: 1.1. Природни ресурси - 1.1.1. Користићење пољопривредног земљишта				
А. Наставак реализације у периоду 2016-2020. године детаљно разрађених стратешких приоритета из ПИ ППРС 2011-2015.				
1.	Успостављање информационог система о државном пољопривредном земљишту, компатибилним системима географске информатике, у циљу формулисања и спровођења земљишне политике у складу са законима ЕУ - Реализација пројекта „Унапређење управљања земљиштем на локалном нивоу у Републици Србији“	Министарство пољопривреде и заштите животне средине (МПЗЖС) О: МПЗЖС – Управа за пољопривредно земљиште У: ГИЗ, ЈЛС	Буџет РС Укупно око 9.594.000 РСД	2016-2019.
Тематска област: 1.2.Заштита и унапређење квалитета животне средине – 1.2.1. Елементи животне средине				
А. Наставак реализације у периоду 2016-2020. године детаљно разрађених стратешких приоритета из ПИ ППРС 2011-2015.				
1.	Санација и ремедијација црних тачака (hot spots): а) Колубарски лигнитски басен – рекултивација и ремедијација б) Костолачки лигнитски басен – рекултивација и ремедијација в) Велики бачки канал – санација и ремедијација	Министарство пољопривреде и заштите животне средине (МПЗЖС) а), б), в) О: МПЗЖС в) У: КЕИ	а) 220.000.000 РСД/год Буџет РС б) Буџет РС в) –	а-б) Континуална активност в) ППФ5
2.	Побољшање квалитета површинских и подземних вода Израда плана управљања водама за непосредни слив Дунава (ICPDR): Иновирани План управљања водама за слив Дунава важи до 2021. године. Настављају се активности на припреми новог иновiranог Плана управљања за слив Дунава који ће бити усвојен 2021.године	Министарство пољопривреде и заштите животне средине (МПЗЖС) О: МПЗЖС - РДВ У: ЈВП, СЕРА, РХМЗ, Институт за водопривреду "Ј.Черни"	Буџет РС	2016-2021.

ПРОГРАМ ИМПЛЕМЕНТАЦИЈЕ ППРС 2016 – 2020

Разрада планских решења – пример из А1, Београд

Ред. број	Стратешки приоритет	Одговорност (О) и Учесници (У) у извршењу	Оријентациони износи (у РСД) и могући извори средстава за финансирање	Рок извршења
1	2	3	4	5
Тематска област: 1.2. Заштита и унапређење квалитета животне средине – 1.2.2. Управљање отпадом				
А. Наставак реализације у периоду 2016-2020. године детаљно разрађених стратешких приоритета из ПИ ППРС 2011-2015.				
1.	Изградња регионалних центара за управљање отпадом - регионалних депонија са постројењима за сепарацију рециклабилног отпада, трансфер станицама и центрима за одвојено сакупљање рециклабилног отпада - рециклажним двориштима (папир, стакло, пластика, лименке и др) а) Регионална депонија Суботица (са линијом за сепарацију и компостаном, локација – Биково) и три трансфер станице са рециклажним двориштима (Сента, Бачка Топола и Кањига) б) Регионална депонија Инђија в) Регионалне депоније Каленић, Зрењанин, Нови Сад, Крагујевац, Нова Варош, Врање, Београд. г) Регионална депонија Дубоко – проширење и стабилизација	Министарство пољопривреде и заштите животне средине (МПЗЖС) О: МПЗЖС У: ЈЛС	а) 2.952.000.000 РСД Буџет РС б) Буџет РС в), г) Буџет РС, ИРА 2017, 2018, зајмови, домаће кофинансирање, концесија	а) 2017.-2020 б) 2020 в), г) 2017-2020
Тематска област: 1.3. Биодиверзитет, заштита и одрживо коришћење природног, културног наслеђа и предела – 1.3.3. Заштита и одрживо коришћење културног наслеђа				
	- Царичин град	У: РЗСК, Археолошки институт, ЗЗСКНи, ТО Лебане, Народни музеј Лесковац, ЈЛС	20.000.000 РСД	НД, МП: 2016-2019.
	- Граница римског царства (FRE) - Римски лимес	У: РЗСК, Археолошки институт, ЗЗСК Смедерево, Панчево, Сремска Митровица, Нип и Београд	10.000.000 РСД	НД, МП: 2018-2020.
Тематска област: 1.3. Биодиверзитет, заштита и одрживо коришћење природног, културног наслеђа и предела – 1.3.6. Природне непогоде и технолошки удеси				
2.	Студија унапређења система осматрања, анализа, прогнозе, упозорења и најава напласка великих вода	Министарство пољопривреде и заштите животне средине (МПЗЖС) О: МПЗЖС - РДВ У: ЈВП Св, ЈВПВВ, РХМЗ		2018

ПРОГРАМ ИМПЛЕМЕНТАЦИЈЕ ППРС 2016 – 2020

Разрада планских решења – пример из АЗ, Београд

Ред. број	Стратешки приоритет	Одговорност (О) и Учесници (У) у извршењу	Оријентациони износи (у РСД) и могући извори средстава за финансирање	Рок извршења
1	2	3	4	5
Тематска област: 3.1. Привреда - 3.1.3. Просторни развој рударства				
2.	Рударски басен Колубара:	Министарство рударства и енергетике (МРЕ), Електропривреда Србије (ЕПС)		
	а) Поље Велики Црљени – проширење и завршетак рада површинског копа	а-д) О: ЕПС – Огранак Колубара У: МРЕ, МПЗЖС	а) -	а) 2016.
	б) Поље Ц		б) 5.000.000.000 РСД Средства ЕПС, зајам	б) 2020.
	в) Поље Д - наставак радова до завршетка експлоатације		в) 850.000.000 РСД Средства ЕПС	в) 2017.
	г) Поље Е - у изради дугорочни програм развоја Колубарског басена који ће дефинисати почетак радова на пољу Е		г) 23.000.000.000 РСД Средства ЕПС	г) 2020.
	д) Изградња површинског копа Радљево	е) О: РБ „Колубара“, Лазаревац У: МРЕ	д) 14.640.000.000 РСД Средства зајма, Средства ЕПС	д) 2020.
	е) Израда Елабората о резервама угља у Колубарском басену и одговарајуће студијске документације за перспективна поља „Поље Звиздар“ и „Поље Шошић-Лазаревац“		е) 12.300.000 РСД Средства РБ „Колубара“	е) „Поље Звиздар“ - крај 2016. „Поље Шошић-Лазаревац“ - крај 2022.
Тематска област: 3.2. Саобраћајна инфраструктура - 3.2.2. Путна мрежа и објекти				
4.	Обилазница око Београда која је у саставу коридора X:	Министарство грађевинарства, саобраћаја и инфраструктуре (МГСИ), Коридори Србије		
	- комплетирање сектора Б5, Б6 и В4, - изградња сектора Ц (Бубањ поток - Болеч - Старчево - Панчево исток - Панчево север), - резервисање коридора за северни део аутопутске обилазнице око Београда (веза Е-75 - М-24.1 - М-24 - М-1.9, односно крај сектора Ц, петља Панчево север) (SEETO)	О: МГСИ У: ЈППС, Коридори Србије, КЕИ	Сектор Б: око 25.830.000.000 РСД Сектор Ц: око 57.810.000.000 РСД Буџет РС, ЕИВ	Сектор Б - 2019. Сектор Ц - 2021. (ППФ5) (2011-2026)

ПРОГРАМ ИМПЛЕМЕНТАЦИЈЕ ППРС 2016 – 2020

Разрада планских решења – пример из АЗ, Београд

Ред. број	Стратешки приоритет	Одговорност (О) и Учесници (У) у извршењу	Ориентациони износи (у РСД) и могући извори средстава за финансирање	Рок извршења
1	2	3	4	5

<i>Остали државни путеви IА</i>				
6.	Активности на државном путу I реда, (изградња аутопута, E-763) део руте 4 (SEETO): Београд - Чачак – Пожега , дужина 145 km	Министарство грађевинарства, саобраћаја и инфраструктуре (МГСИ), Коридори Србије, ЈП Путеви Србије (ЈП ПС)		
	- деоница Љиг -Прелина	О: МГСИ У: Коридори Србије	37.884.000.000 РСД Кредит Републике Азербејџан	2016.
	- деоница Обреновац -Уб	О: МГСИ	71.340.000.000 РСД	2019.
	- деоница Лајковац-Љиг	У: ЈППС		

Б. Детаљна разрада нових стратешких приоритета за планска решења ППРС у периоду 2016-2020.				
<i>Државни путеви IА</i>				
<i>Коридор X, Државни пут IА 1(E-75) – деонице Београд-Ниш и Београд-Нови Сад</i>				
14.	Деоница Београд - Ниш:	ЈП Путеви Србије (ЈП ПС)		
	- Техничка документација побољшања ДП IА-А1 са јавним осветљењем АТ „Ласта” - „Бубањ Поток”	О: ЈП ПС	2.800.000 РСД Буџет РС	2016.
	- Пројекат рушења чеоне наплатне станице „Бубањ Поток” и успостављање пуног профила аутопута		6.000.000 РСД Буџет РС	
	- Главни пројекат управљања саобраћајем на деоници Београд – Ниш		15.000.000 РСД Буџет РС	
	Деоница Београд - Нови Сад:	ЈП Путеви Србије (ЈП ПС)		
	- Рехабилитација коловоза од км 108+000 до км 117+000 Л = 5,5км	О: ЈП ПС	129.000.000 РСД Субвенција - учешће у кредиту WB и EIB	2016.
	- Пројектовање и изградња петље Нова Пазова		250.000.000 РСД EBRD	

ПРОГРАМ ИМПЛЕМЕНТАЦИЈЕ ППРС 2016 – 2020

Разрада планских решења – пример из АЗ, Београд

Ред. број	Стратешки приоритет	Одговорност (О) и Учесници (У) у извршењу	Оријентациони износи (у РСД) и могући извори средстава за финансирање	Рок извршења
1	2	3	4	5
Тематска област: 3.2. Саобраћајна инфраструктура - 3.2.3. Железничка мрежа и објекти				
А. Наставак реализације у периоду 2016-2020. године детаљно разрађених стратешких приоритета из ПИ ППРС 2011-2015.				
2.	<p>Београдски чвор - завршетак путничког система и ослобађање Савског амфитеатра реализацијом пројеката:</p> <ul style="list-style-type: none"> - Изградња нове станичне зграде у железничкој станици Београд Центар на плочи коте 105 са приступним путем до горњег и доњег станичног трга од градских улица - Изградња Робно транспортног центра (РТЦ) Београд поред жел.ст.Београд Ранжирна у Макишком пољу, као и Терминала ЖИТ унутар комплекса станице Београд Ранжирна, - Изградња друмског надвожња у Батајници - Измештање пута за Сремчицу са постојећег путног прелаза испод постојећег железничког виадукта у Железнику. - Изградња нове обилазне јавне железничке пруге Бели Поток-(Бубањ Поток)-Винча-Панчево 	<p>Министарство грађевинарства, саобраћаја и и инфраструктуре (сектор за железнички саобраћај, сектор за стратешко планирање - МГСИ), Инфраструктура железница Србије ад (ИЖС)</p> <p>О: ИЖС У: МГСИ, Град Београд</p> <p>О: ИЖС У: МГСИ, Град Београд</p> <p>О: Град Београд У: МГСИ</p> <p>О: Град Београд У: МГСИ</p> <p>О: ИЖС, Путеви Србије У: МГСИ, Град Београд</p>	<p>Буџет РС и други извори финансирања</p> <p>53.000.000.000 РСД Буџет РС и други извори финансирања</p>	<p>2016-2018.</p> <p>2020.</p>
Тематска област: 3.2. Саобраћајна инфраструктура - 3.2.5. Систем ваздушног транспорта				
А. Наставак реализације у периоду 2016-2020. године детаљно разрађених стратешких приоритета из ПИ ППРС 2011-2015.				
1.	<p>Проширење и модернизација аеродрома „Никола Тесла“ у Београду – доградња рудних стаза, платформи, фингерских ходника, ватрогасне базе и котларнице, терминама, хангара и платформе за Генералну авијацију</p>	<p>Министарство грађевинарства, саобраћаја и и инфраструктуре (МГСИ)</p> <p>О: МГСИ</p>	<p>6.566.000.000 РСД Сопствени и остали извори финансирања</p>	<p>2016-2018.</p>
Тематска област: 3.2. Саобраћајна инфраструктура - 3.2.6. Унутрашњи пловни путеви – водни транспорт				
А. Наставак реализације у периоду 2016-2020. године детаљно разрађених стратешких приоритета из ПИ ППРС 2011-2015.				
1.	<p>Припрема за изградњу нове луке Београд на Дунаву у гравитационом подручју Београда. Постојећа лука „Београд“ се задржава на контрахованом (умањеном) подручју до изградње нове луке. Три фазе реализације</p>	<p>Министарство грађевинарства, саобраћаја и и инфраструктуре (водни сектор - МГСИ), Агенција за управљање лукама (АУЛ), Дирекција за водне путеве</p> <p>О: МГСИ, АУЛ У: Град Београд, лучки концесор</p>	<p>Укупно: 126.814.972.140 РСД I фаза – 41.553.941.000 РСД Средства за финансирање су предмет преговора између Републике Србије и кинеске стране</p>	<p>1. I фаза – до 2020. (II фаза – до 2028, III фаза – до 2040)</p>

ПРОГРАМ ИМПЛЕМЕНТАЦИЈЕ ППРС 2016 – 2020

Разрада планских решења – пример из АЗ, Београд

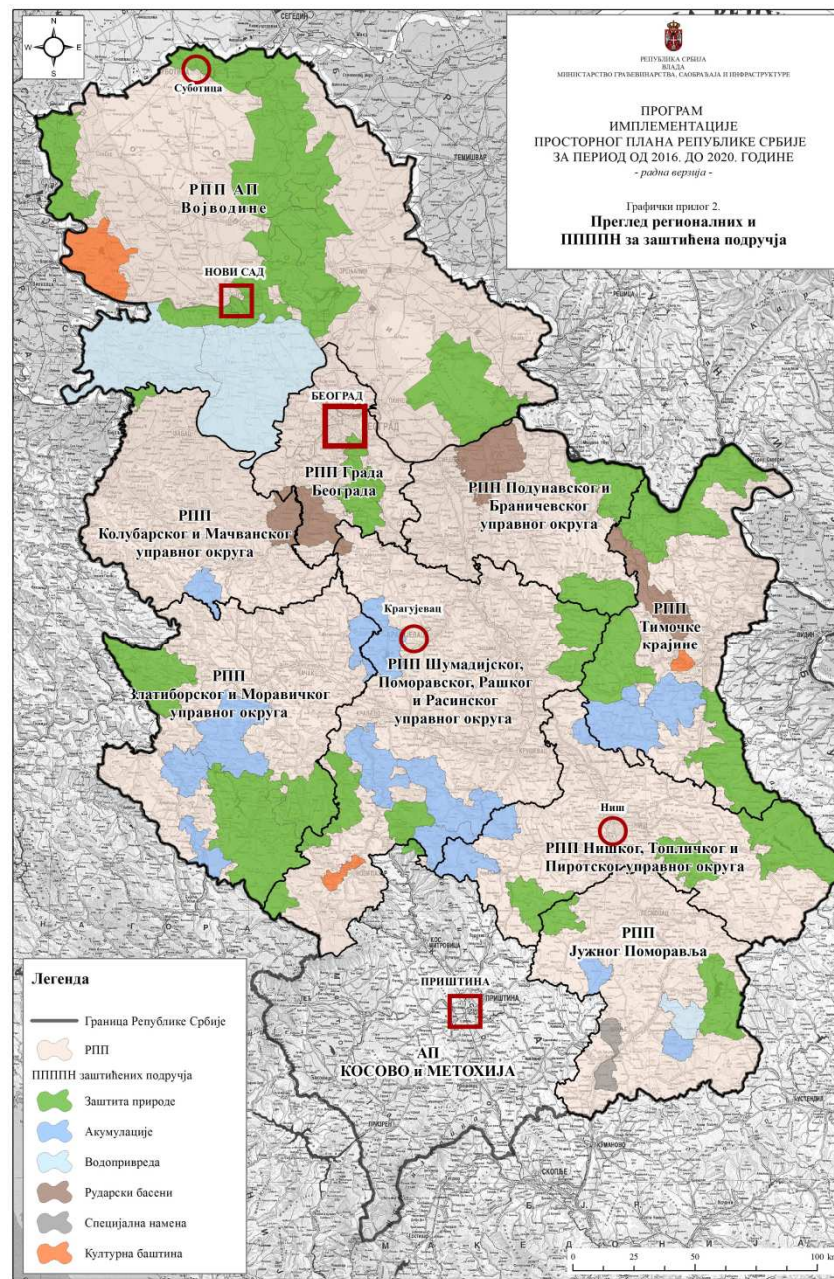
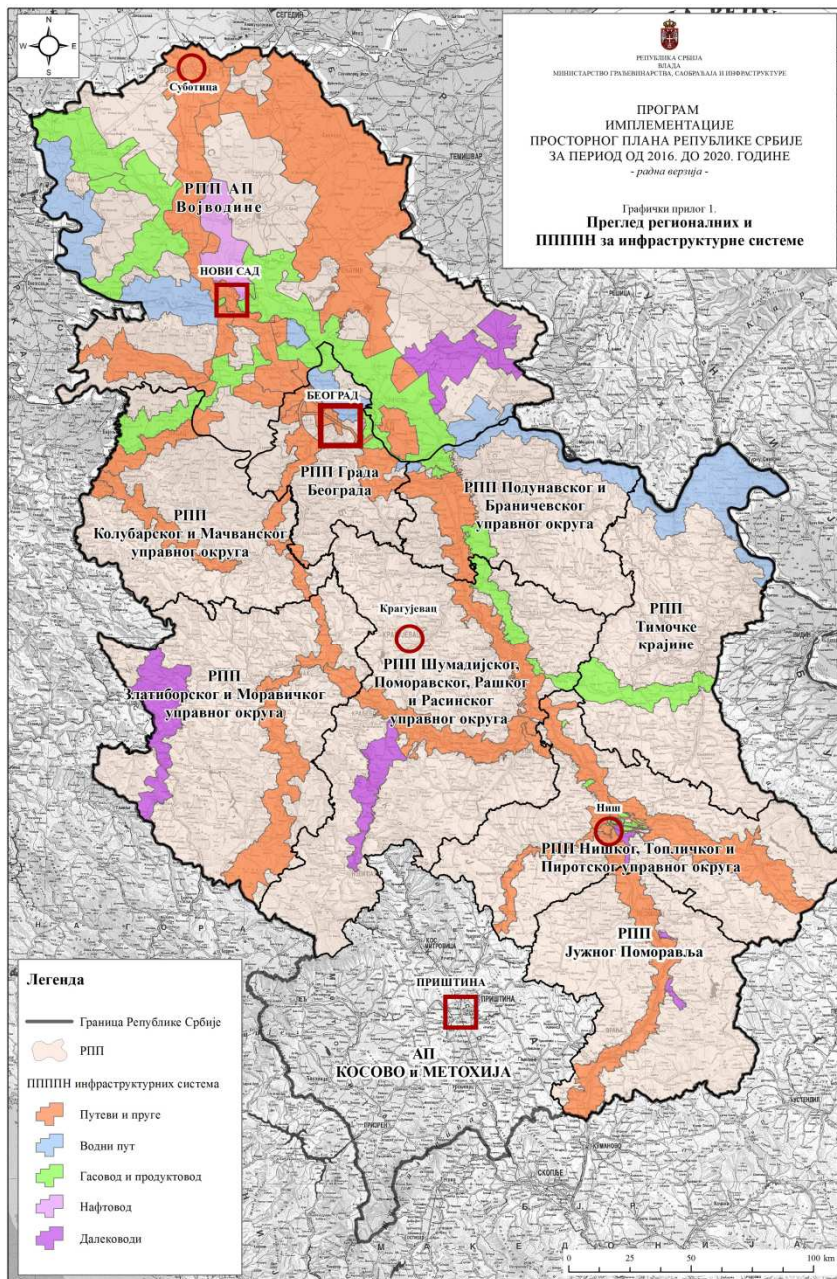
Ред. број	Стратешки приоритет	Одговорност (О) и Учесници (У) у извршењу	Оријентациони износи (у РСД) и могући извори средстава за финансирање	Рок извршења
1	2	3	4	5
Тематска област: 3.3. Одржива техничка инфраструктура - 3.3.5. Водопривреда и водопривредна инфраструктура				
А. Наставак реализације у периоду 2016-2020. године детаљно разрађених стратешких приоритета из ПИ ППРС 2011-2015.				
4.	Израда планова управљања ризицима од поплава: - за територију РС - за седам водних подручја (Срем и Бачка, Банат, Београд, Доњи Дунав, Сава, Морава, Косово и Метохија). До 2017. завршетак нацрта првог циклуса планова са расположивим подлогама (карте угрожености и ризика од поплава), а до 2021. ревизија на основу завршених карата	Министарство пољопривреде и заштите животне средине – Републичка дирекција за воде (МПЗЖС-РДВ) О: МПЗЖС – РДВ, Извршни орган АПВ, Извршни органа Града Београда У: ЈВПБВ, ЈВПСв, ЈВП Београдводе, РХМЗ, МГСИ	15.000.000 РСД/год. Буџет РС	2016-2020.
Уређење водотока и заштита од поплава				
9.	Иновирање хидролошке анализе великих вода на свим водотоцима значајним за поштаве	Министарство пољопривреде и заштите животне средине – Републичка дирекција за воде (МПЗЖС-РДВ) О: МПЗЖС - РДВ	Буџет РС, донације	2018.
10. 26.	Системи за заштиту од поплава Београда - Санација насипа на реци Тамиш од км 2+350 до км 15+000, Београд - Регулација Топчидерске реке од км 12 + 300 до км 17+800 са изградњом ретензије - Топчидерска река, Београд - Побољшање заштите Београда од поплава: реконструкција система заштите од вода и надвишење насипа	О: ЈВП Београдводе У: МПЗЖС-РДВ, КЕИ	300.000.000 РСД Буџет РС, ИРА 537.600.000 РСД Буџет РС, ИРА 1.010.000.000 РСД Буџет РС, ИРА	- (ППФ5)
Уређење каналске мреже				
11.	Рехабилитација каналске мреже на територији Београда, дужине 1783.6 км	Министарство пољопривреде и заштите животне средине – Републичка дирекција за воде (МПЗЖС-РДВ) О: ЈВП Београдводе У: МПЗЖС-РДВ, КЕИ	1.584.000.000 РСД Буџет РС, Буџет ЈЛС, ИРА	2020. (ППФ5)

ПРОГРАМ ИМПЛЕМЕНТАЦИЈЕ ППРС 2016 – 2020

Покривеност територије планским документима

- Донето је **9 регионалних просторних планова**
За осам регионалних просторних планова донети су или је у току израда **програма њихове имплементације**
- Донето је или је у току израда **79 просторних планова подручја посебне намене**
- Донети су **просторни планови за све ЈЛС**

Покривеност територије планским документима



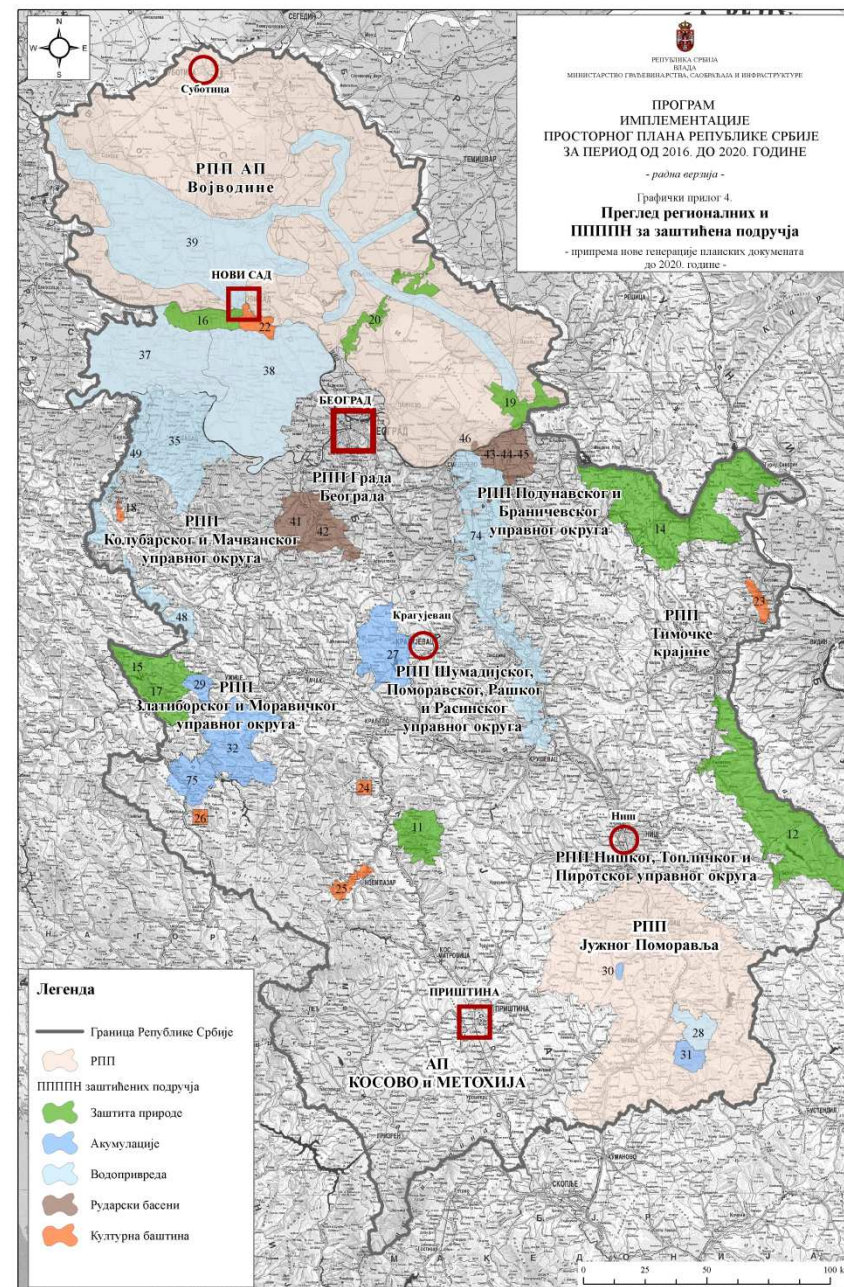
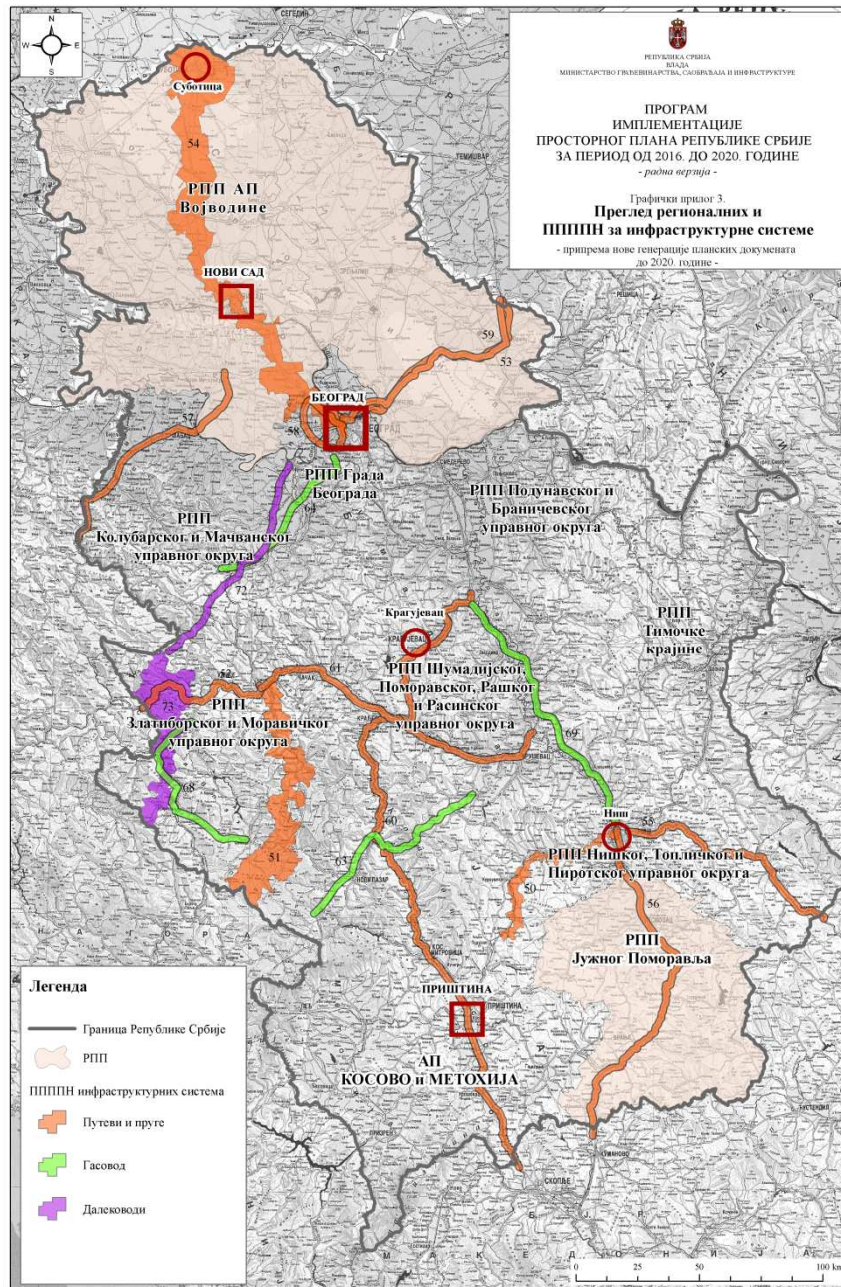
ПРОГРАМ ИМПЛЕМЕНТАЦИЈЕ ППРС 2016 – 2020

Припрема нових планских докумената до 2020.

Припрема нове генерације планских докумената за период до 2020. обухвата:

- *Планове којима истиче хоризонт важења до 2020. или 2021. године –*
 - **Израда новог Просторног плана Републике Србије**
 - **Израда нових регионалних просторних планова и програма њихове имплементације**
- *Израду нових планских докумената*
 - **65 просторних планова подручја посебне намене**

Припрема нових планских докумената до 2020.



Део II

ПРОГРАМ ИМПЛЕМЕНТАЦИЈЕ ППРС 2016 – 2020

Показатељи просторног развоја

Улога и значај показатеља у имплементацији ППРС

- благовремено упућивање на одступања од планских решења и пропозиција – боља координација планских одлука
- приказ трендова и прогреса у спровођењу програма развоја
- оцена оправданости предузетих мера с обзиром на последице које ће имати на простор и друге кориснике
- аналитички оквир за типологије и просторне анализе – функционална подручја, урбано ширење, доступност функција
- пружање прецизних и релевантних информација за доносиоце одлука, потенцијалне инвеститоре или за друштвену заједницу, о нивоу развијености, стању животне средине, квалитету живљења
- поузданост и ажурност индикатора помаже објективној оцени колико заједница одржава и повећава своје развојне могућности

ПРОГРАМ ИМПЛЕМЕНТАЦИЈЕ ППРС 2016 – 2020

Показатељи просторног развоја

Критеријуми селекције показатеља

- повезаност са **циљевима** и приоритетима ППРС
- способност да **објективно** мере
- способност да се могу **дугорочно** пратити
- **релевантност** за доношење одлука које се тичу организације, коришћења и уређења простора
- усаглашеност са **ESPON** индикаторима

ПОКАЗАТЕЉИ ПРОСТОРНОГ РАЗВОЈА

Оцена праћења показатеља у извештајима 2011-2014.



- Иницијални модел показатеља постављен у ППРС 2010-2020 – 106 показатеља, овде се тестира као компонента извештавања о стању коришћења, уређења и организације простора
- Тренутно је укључено 73 показатеља - око 70%

Побољшања у начину извештавања у наредном периоду:

- Комплетирати и усталити мета-податке за све показатеље
- Обезбедити упоредивост података у погледу – промена јединица посматрања, скале мерења, методологије праћења показатеља
- Користити способност индикатора да репрезентују шири контекст, да покажу тенденције процеса и односа у више проблемских области

ПОКАЗАТЕЉИ ПРОСТОРНОГ РАЗВОЈА

Измене и допуне показатеља до 2020

Објективне околности за измену и допуну појединих показатеља

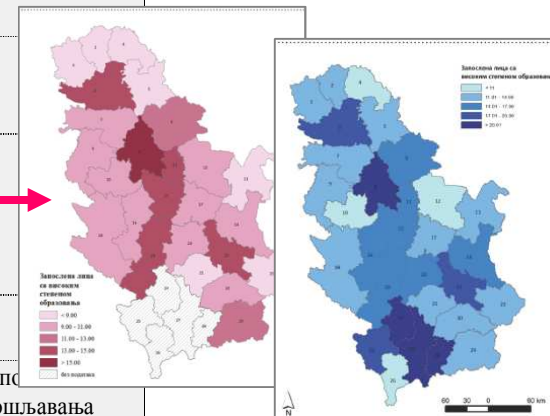
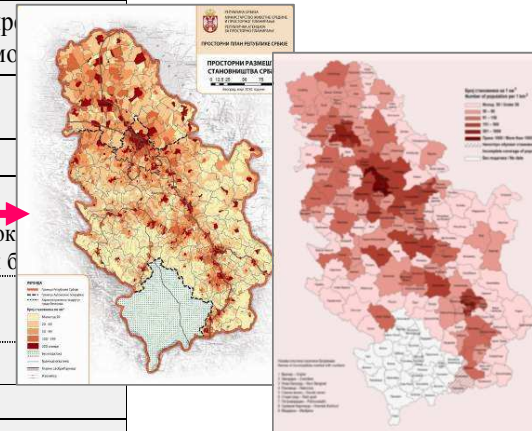
- Попис 2011. године
- Анкета о радној снази: прилагођавање упитника према најновијим препорукама Евростата, у периоду 2008. до 2014. године
- Новине у извештавању о стању елемената животне средине
- Нужне измене у избору осам показатеља (брuto домаћи производ – БДП ⇒ брuto додата вредност – БДВ)

Груписање показатеља према периодици праћења и доступности извора података за период извештавања до 2020

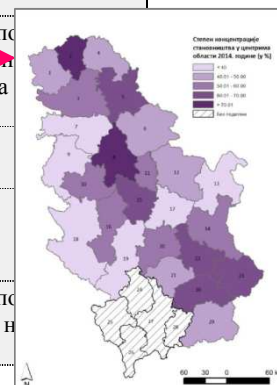
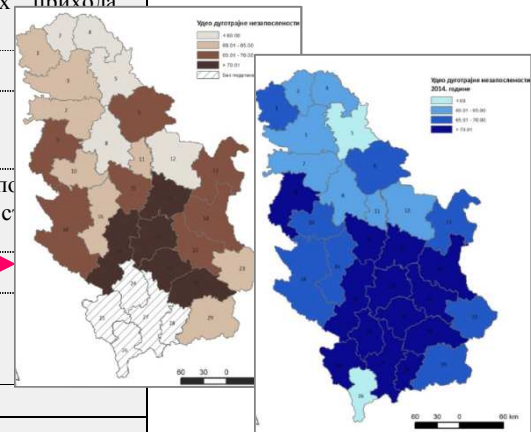
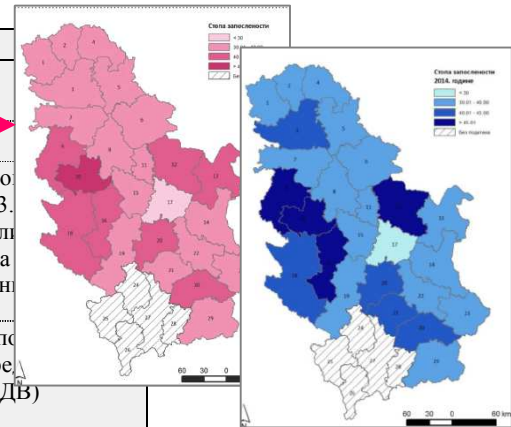
- 1 показатељи који се могу обрађивати сваке или сваке друге године
- 2 показатељи који ће бити периодично обрађивани
- 3 показатељи које није могуће обрађивати у наредних пар година
- 4 показатељи које је потребно преформулисати услед нових елемената у исказивању изворних података

Преглед показатеља за праћење просторног развоја Србије до 2020. године

ОСНОВНИ ЦИЉЕВИ	ОПЕРАТИВНИ ЦИЉЕВИ	ПОКАЗАТЕЉИ	Г 1)	Измене у називима програмских мера у оквиру Програмских мера
Циљ 1. УРАВНОТЕЖЕНИЈИ РЕГИОНАЛНИ РАЗВОЈ И УНАПРЕЂЕНА СОЦИЈАЛНА КОХЕЗИЈА				
Одрживи демографски развој				
Уравнотежени размештај становништва	1. Густина насељености *	2	1	Прецизирање назива програмских мера (уместо 2. Миграциони б
		2. Стопа миграционог салда *		
Унапређење/одржање демографске структуре	3. Удео становништва по великим старосним групама *	1	1	
	4. Стопа фертилитета *			
Унапређење социјалне и економске кохезије				
Унапређење образовног нивоа становништва	5. Становништво са високим образовањем *	2		
Смањење броја незапосленог становништва	6. Удео незапосленог становништва до 25 година *	1		
Унапређење просторне равнотеже у погледу образовног нивоа запосленог становништва	7. Запослена лица са високим степеном образовања*	2		
Обезбеђење подједнаких шанси на тржишту рада	8. Запослени на одређено време (% броја запослених)	1	1	Прецизирање назива програмских мера (уместо 9. Стопа запошљавања старијих радника)
	9. Удео запослених лица из старосне групе 55- 64 године			
Обезбеђење стамбене сигурности	10. Број социјално (непрофитних) станова према броју домаћинстава у програму социјалног становања	3		

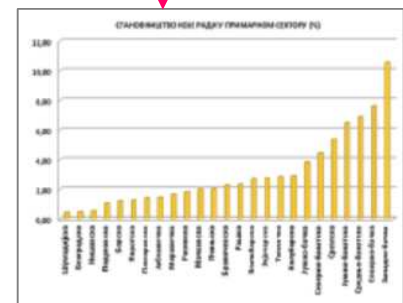
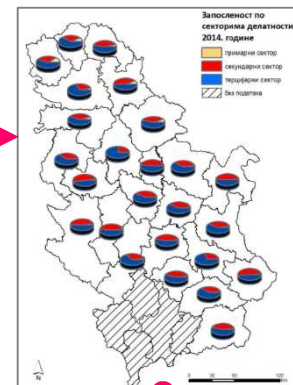


Смањење социјалне искључености и сиромаштва			
Расположива радна снага и запосленост	11. Стопа активности мушке/женске популације (15-64 година)*	1	
	12. Стопа запослености	1	
	13. Стопа раста активног становништва, према стопи раста неактивног становништва старости преко 15 година	4	Увођење алтернативног показатеља (уместо 13. раста броја активних лица стопи раста броја лица приходом и издржаван
Смањење регионалних економских диспаритета	14. Учеће области у стварању БДВ-а Републике Србије и индекси нивоа	1	Прецизирање назива по (уместо 14. Индекс „ре величине” у висини БДВ)
	15. „Gini“ коефицијент прихода домаћинстава	3	Прецизирање назива показатеља (уместо 15. „Gini index” прихода домаћинстава)
Смањење разлика у куповној моћи становништва	16. Регионални индекс цена	3	
	17. Број домаћинстава који живе испод границе сиромаштва	3	
Осигурање пуне ангажованости регионалних ресурса, уз њихову максималну ефикасност	18. Стопа незапослености *	1	Прецизирање назива по (уместо 18. Годишња с незапослености)
	19. Удео дуготрајне незапослености*	4	
	20. Удео домаћинстава са најмање једним незапосленим чланом	3	
Уравнотеженост насељске структуре			
Полицентричност урбаног система	21. Индекс „реда величине” насеља према броју становника	2	
	22. Степен концентрације становништва области у примарном центру *	2	Прецизирање назива по (уместо 22. Степен к становништва региона примарном центру)
	23. БДП региона по становнику у односу на просек ЕУ15	1	
	24. Изохрона доступност услуга од општег интереса регионалног нивоа	3	
	25. Просечно време путовања до најближа три центра области	2	Прецизирање назива по (ниво области уместо н региона)

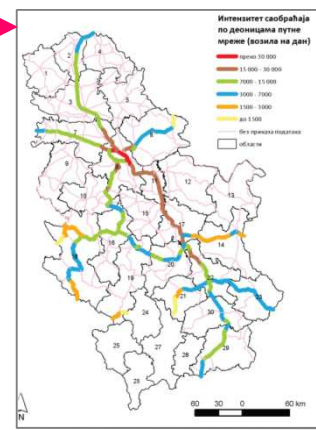
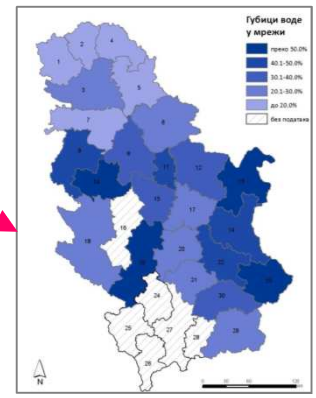
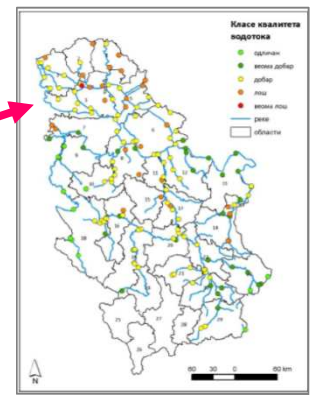
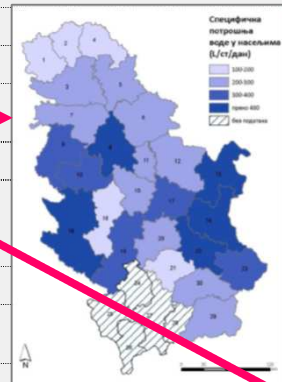


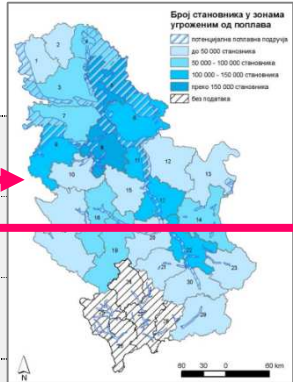
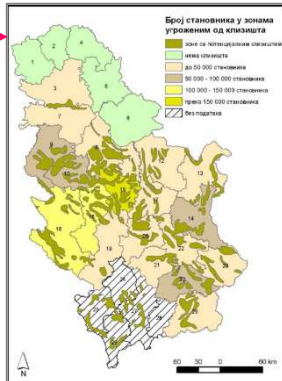
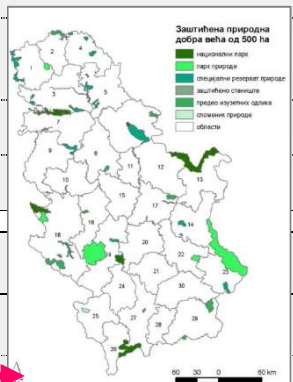
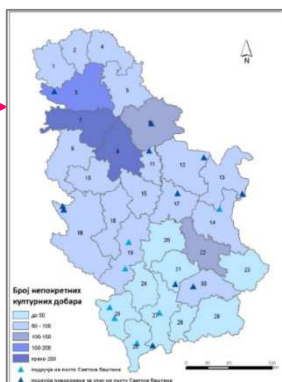
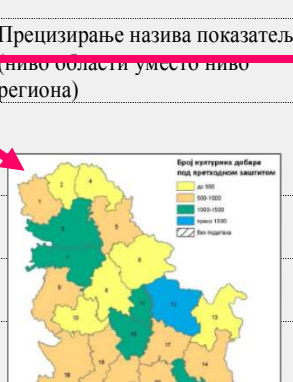
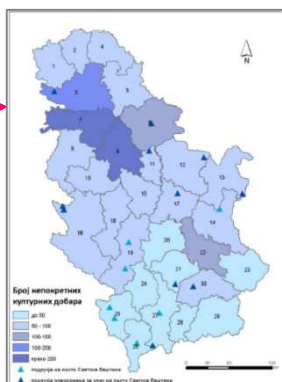
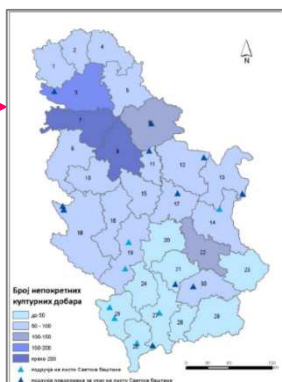
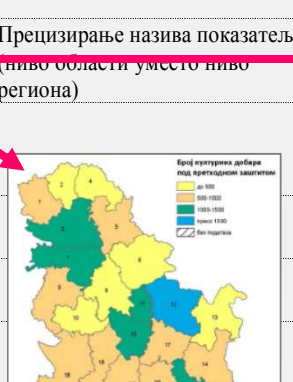
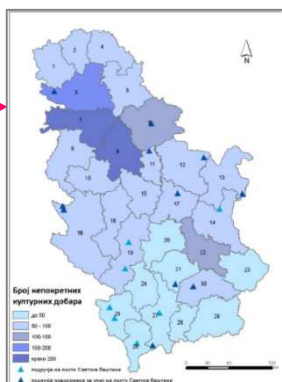
Одрживост насељске структуре (односи града и села)	26. Демографски трендови урбаних подручја у односу на рурална подручја	2		
	27. Обим дневних миграција	2		
	28. Удео дневних миграција већег радијуса	3		
Равномерна просторна организација јавних служби				
Унапређење доступности јавних служби	29. Доступност до централних насеља јавним превозом (од тога: доступност железницом) *	1		
	30. Доступност примарној здравственој заштити	1		
Равномерна доступност инфраструктури и информацијама				
Обезбеђење једнаке саобраћајне доступности простора	31. Дужина аутопутева и осталих путева 1. реда у области	3	Увођење алтернативног показатеља (уместо 31. Потенцијална интермодална доступност)	
Обезбеђење основног нивоа мобилности људи који не користе аутомобил	32. Удео становништва које живи унутар 30-минутне изохроне од железничке станице	3		
Повећање покривености насеља водопривредном инфраструктуром	33. Покривеност насеља (% броја домаћинстава) мрежом јавног водовода	1		
	34. Покривеност насеља (% броја домаћинстава) канализационом мрежом	1		
Повећање покривености насеља енергетском инфраструктуром	35. Покривеност насеља (% броја домаћинстава) електро мрежом високе сигурности снабдевања	1		
Унапређење приступа информатичким и комуникацијским системима	36. Број интернет корисника	4		
Територијално одговорна управа				
Унапређење рада територијалне управе	37. Покривеност простора просторно-планским документима	4		
Обезбеђење партиципације грађана у раду територијалне управе	38. Укљученост у рад удружења и организација	1		

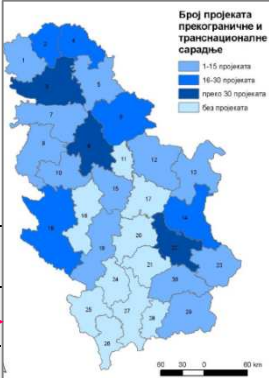
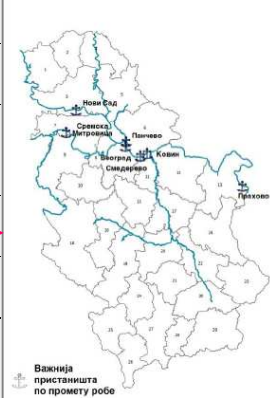
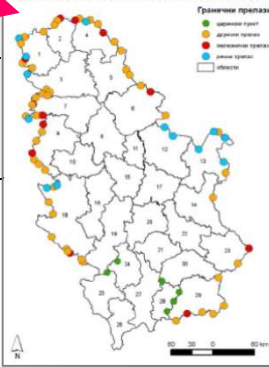
Циљ 2: РЕГИОНАЛНА КОНКУРЕНТНОСТ И ПРИСТУПАЧНОСТ				
Економске предности и динамичност	39. БДВ по становнику *	1	Прецизирање назива (уместо 39. БДП по становнику)	
	40. БДП у РРР по становнику *	4		
	41. Упоредни однос раста БДВ и раста запослености у области	4	Прецизирање назива показатеља (уместо 41. Однос раста БДП и раста запослености региона)	
	42. Индекс раста БДВ по становнику	1	Прецизирање назива показатеља (уместо 42. Стопа раста БДП по становнику)	
	43. Однос увоза и извоза области	1	Прецизирање назива показатеља (уместо 43. Однос увоза и извоза региона)	
	44. Удео извоза у структури БДВ	1	Прецизирање назива показатеља (уместо 44. Удео извоза у структури БДП)	
Диверзификованост регионалне економије	45. Запосленост по економским делатностима *	1		
	46. Удео пољопривреде, шумарства и рибарства у додатој вредности области*	1	Прецизирање назива показатеља (ниво области уместо ниво региона)	
	47. Удео технолошки напредне прерађивачке индустрије у додатој вредности области *	1	Прецизирање назива показатеља (ниво области уместо ниво региона)	
	48. Удео финансијских и пословних услуга у додатој вредности области *	1	Прецизирање назива показатеља (ниво области уместо ниво региона)	
	49. Удео административних, образовних, здравствених и социјалних услуга у додатој вредности области *	1	Прецизирање назива показатеља (ниво области уместо ниво региона)	
Унапређење технолошког нивоа регионалних економија (аспект иновација и „know-how“ технологија у економији)	50. Број предузећа у области иновација	3		
	51. Запосленост у сектору истраживања и развоја по областима *	3		
	52. Запосленост у сектору високих технологија по областима *	3		
	53. Издавања БДП за област истраживања и развоја*	3		
	54. Приступ широкопојасним системима	4		
	55. Енергетска ефикасност у индустрији	3		
	Услови за глобалну конкурентност	56. Обим директних страних инвестиција по областима	3	Прецизирање назива показатеља (ниво области уместо ниво региона)
		57. Остварене инвестиције у нове основне фондове	2	Прецизирање назива показатеља (уместо 57. Стопа инвестиција)
58. Број мултинационалних компанија у области		3	Прецизирање назива показатеља (ниво области уместо ниво региона)	
59. Запосленост у страним фирмама у укупној запослености у области		3	Прецизирање назива показатеља (ниво области уместо ниво региона)	
60. Удео страних фирми у укупном извозу области		3	Прецизирање назива показатеља (ниво области уместо ниво региона)	

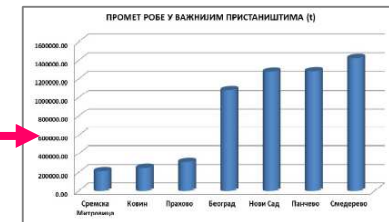


Циљ 3. ОДРЖИВО КОРИШЋЕЊЕ ПРИРОДНИХ РЕСУРСА И ЗАШТИЋЕНА И УНАПРЕЂЕНА ЖИВОТНА СРЕДИНА			
Очување природних ресурса	63. Коришћење земљишта (пољопривредне, шумске, изграђене, водне површине) (CORINE)	2	
	64. Удео пољопривредних површина под органском/ контролисаном производњом	1	
	65. Квалитет вода водотока	2	
	66. Квалитет подземне воде	2	
	67. Специфична потрошња воде у насељима (l/ст/дан)	1	
	68. Губици воде у мрежи (%)	1	
	69. Однос обновљивих и необновљивих извора у укупној потрошњи енергије	3	
	Рационално заузимање земљишта	70. Фрагментациони индекс *	3
		71. Потрошња земљишта за саобраћајну инфраструктуру	2
72. Урбани раст - ширење урбаног подручја		2	
73. Удео урбаног ткива		2	
74. Удео култивисаних подручја		4	
75. Бесправна изградња у зонама изворишта		3	
76. Број и површина brownfield локација		2	
Смањење утицаја саобраћаја на животну средину и одрживо коришћење енергије		77. Интензитет саобраћаја према деоницама саобраћајне мреже	1
	78. Модална расподела путничког саобраћаја	3	
	79. Обновљива енергија у укупној производњи енергије	3	
	80. Потрошња енергије по изворима и врсти корисника	4	
Здрава животна средина и превенција хазарда	81. Број и % становника насеља који су изложени сталном и учесталом прекомерном загађењу ваздуха	2	
	82. Број и % становника насеља у зонама загађења од индустријских/рударских/енергетских постројења	3	



Заштита од природних непогода	83. Насеља и култивисана подручја потенцијално угрожена од поплава (CORINE)*	2		
	84. Насеља у просторима угрожености сеизмичком активношћу	2		
	85. Насеља у просторима угрожености од ерозивних процеса	4		
Смањење количине отпада, повећање рециклирања	86. Количина комуналног отпада из насеља области	1		
	87. % комуналног отпада који се организовано сакупља (% домаћинства)	3		
	88. Стварање индустријског отпада (t/год; ha)	1		
	89. % укупне количине отпада који се рециклира	3		
Циљ 4: ЗАШТИЋЕНО И ОДРЖИВО КОРИШЋЕНО ПРИРОДНО И КУЛТУРНО НАСЛЕЂЕ И ПРЕДЕО				
Лимитирано смањивање природних подручја - очување биодиверзитета	90. Настајање/развој природних предела	3		
	91. Заштићена природна подручја	1		
Очување културних маркера и очување специфичног карактера предела	92. Број заштићених културних добара у области *	1	<p>Прецизирање назива показатеља (ниво области уместо ниво региона)</p>	
	93. Број локалитета културног наслеђа и интегралних целина предложених за заштиту	1		
	94. Број и површина идентификованих предела	3		
Унапређење регионалних потенцијала за туризам и креативне индустрије	95. Туристички капацитети у сеоским домаћинствима	3		
	96. Број туриста и туристичких ноћења годишње	1		
	97. Број и површина проглашених туристичких простора	3		

Циљ 5: ПРОСТОРНО-ФУНКЦИОНАЛНА ИНТЕГРИСАНОСТ У ОКРУЖЕЊЕ			
Учешће у програмима и пројектима трансграничне и међурегионалне сарадње	98. Број пројеката са међународним учешћем	1	
	99. Чланство у међународним организацијама и мрежама сарадње	2	
Трговинске везе са окружењем	100. Трговинска размена рег сарита са суседним земљама	3	
	101. Удео трговинског промета са суседним земљама у укупној трговини са иностранством	3	
	102. Промет путника и робе у речним лукама	1	
	103. Контејнерски промет (у речним лукама)	3	
Пропусност граница	104. Густина друмских и пружних прелаза по деоницама граничног подручја	2	
	105. Недељни број летова до европских MEGA подручја	1	
	106. Време путовања аутом до MEGA и транснационалних ФУП подручја (бодовано према значају ФУП)	2	



ПОКАЗАТЕЉИ ПРОСТОРНОГ РАЗВОЈА

Задаци на унапређењу показатеља

- Унапређење примене индикатора у просторним анализама и повезивање индикатора у оцени процеса и појава у простору
- Унапређење анализа промена у простору у односу на стање и циљеве из ППРС 2010-2020:
 - демографски и социо-економски трендови, и унутрашње миграције становништва
 - полицентричан развој градова и других насеља
 - заштита природног и културног наслеђа и карактера предела
 - обим деградације простора због неодговарајућег коришћења у подручјима интензивних природних процеса
 - просторно-развојна усмереност према главним европским просторним системима
- **Надградња система показатеља**

Део III

ПРОГРАМ ИМПЛЕМЕНТАЦИЈЕ ППРС 2016 – 2020

Информациони систем просторног планирања

- ПИ ППРС 2011-2015 предвиђа успостављање ИС заснованог на ГИС-технологији за праћење и оцењивање спровођења плана
- Доприноси једноставнијем и ефикаснијем управљању комплексним скупом различитих података за уравнотежени и контролисани просторни развој Србије
- Унапређује систем просторног планирања применом савремених информационих технологија
- То подразумева примену низа међународних и доношење нових —локалних стандарда у овој области

ИНФОРМАЦИОНИ СИСТЕМ ПРОСТОРНОГ ПЛАНИРАЊА – ИСПП

Реализација ИСПП према ПИ ППРС 2011-2015

- **Формирано је више секторских, регионалних и локалних информационих система** који су постали доступни преко мрежних сервиса
- **Геопортали** институција и јединица локалних самоуправа настају као последица имплементације услуга електронске управе (Е-управа, E-government) и **омогућавају једноставнији приступ јавним информацијама** – у планску документацију
- Закон је предвидео **формирање локалних информационих система о просторном развоју**
⇒ имплементација касни

ИСПП

Стање и ниво развијености секторских ИС од посебног значаја за просторно планирање

Најзначајнији портали и сервиси

- Иницијални геопортал „геоСрбија“
www.geosrbija.rs + w.katastar.rgz.gov.rs/KnWebPublic/
- Централни регистар планских докумената
www.crpd.gov.rs
- Од посредног значаја – (ВИС), (ГеолИСС), ГИС Завода за заштиту природе Србије, ГИС ЈП „Пошта Србије“, Просторни информациони систем за пољопривреду (АПВ), Информациони систем НРИЗ и други

ИСПП –

Просторни подаци

Прихватањем **INSPIRE Директиве** и доношењем националног закона неопходно је подзаконским актима **утврдити 3 кључна аспекта методологије израде просторних планова:**

- **Дигиталне карте** просторних планова радиће се у ГИС технологији
- **Извори података** биће референтне институције чији ће се подаци користити преко мрежних сервиса
- **Векторски подаци** биће уређени уз стриктно поштовање тополошких правила

ИСПП –

Геобазе просторних планова

Структура података неопходна за просторне планове виших хијерархијских нивоа (надлежност Владе Републике Србије) опредељује и структуру базе просторних података тих планова (групе и слојеви векторских геоподатака):

- **Административни подаци**
- **Намена површина, привреда и туризам**
- **Инфраструктура**
- **Заштита простора и режими коришћења**

ИСПП – Структура базе

Усаглашено са INSPIRE, по темама и класама података, минимални садржај, геометрија слојева, минимални скуп атрибута, показатељ и обавезне вредности атрибута + растерски слојеви

Слој (INSPIRE)	Слој у бази података	Геометрија	Показатељ	Минимални атрибути	Обавезна вредност атрибута
I8-Хидрографија II2-Покривеност тла III4-Коришћење и намена земљишта III8-Производни и индустријски капацитети III9-Пољопривреда и пољопривредни капацитети III11-Управљање земљиштем, зоне регулације и ограничења III20-Енергетски ресурси III21-Минерални ресурси	Центри насеља	Тачка		Насеље Ранг ППРС Ранг	- ФУП Регионални / Субрегионални / Локални
	Појас развоја	Линија		Осовина Ранг	- I реда / II реда / Међудржавне сарадње / Међурегионалне сарадње
	Привредни центри	Тачка		Центар Ранг	- Регионални полифункционални / Регионални индустријски / Локални индустријски ...
	Потенцијалне агломерације	Полигон		Ранг	Примарна / Секундарна
	Покривач земљишта (CORINE Land Cover – CLC)	Полигон	63, 70, 72, 73, 74, 76, 83	Категорија	Према CLC категоризацији и одговарајућем степену генерализације (CLC ниво 1, CLC ниво 2 и/или CLC ниво 3)
	Водотоци	Линија	64	Категорија	I / II реда
	Минералне сировине – концесиона подручја	Полигон		Концесија Сировина	Експлоатација / Истраживање / Оверене резерве -
	Туристичка подручја	Полигон	95, 96, 97	Назив	
	Туристички центри	Тачка		Назив Категорија / Ранг	

ИСПП –

Нови приступ изради планова

- Технолошко унапређење подразумеваће **израду векторских елемената карата** просторних планова употребом мрежних портала и сервиса
- Обрађивачу плана биће омогућено да **формулише планска решења преко одговарајућег портала министарства** надлежног за послове просторног планирања, коришћењем мрежних сервиса за приказ ажурних геоподатака из секторских, регионалних и локалних ИС
- **Највећа предност остварује се у домену праћења и извештавања о просторном развоју**
Концепт се заснива на ажурној планској документацији и развијеном систему показатеља просторног развоја који се прикупљају и прате кроз израду, измену и допуну или разраду планског документа

ИСПП –

Акциони план за успостављање и развој

У наредном периоду треба :

- **Утврдити стандарде израде векторских геоподатака –** слојева рефералних карата просторних планова
 - Допунити Закон о планирању и изградњи и релевантна подзаконска акта решењима за **успостављање система праћења просторног развоја** одређивањем одговорних субјеката, и утврђивањем методологије прикупљања просторних података и показатеља и њихове анализе кроз поступак израде планских докумената
 - **Утврдити модел размене просторних података** на бази споразума између субјеката укључених у ИСПП, односно надлежних за прикупљање и ажурирање геоподатака
 - **Израдити пројект ИСПП** који ће разрадити техничко-технолошке аспекте успостављања и функционисања информационог система
- Пример: <http://serbia.gdi.net/gisJug/>

A photograph of a sunset over a body of water. The sun is low on the horizon, casting a golden glow across the sky and reflecting on the water's surface. The sky is filled with wispy clouds, and a city skyline is visible in the distance. The text "Хвала на пажњи!" is overlaid in the center of the image.

Хвала на пажњи!