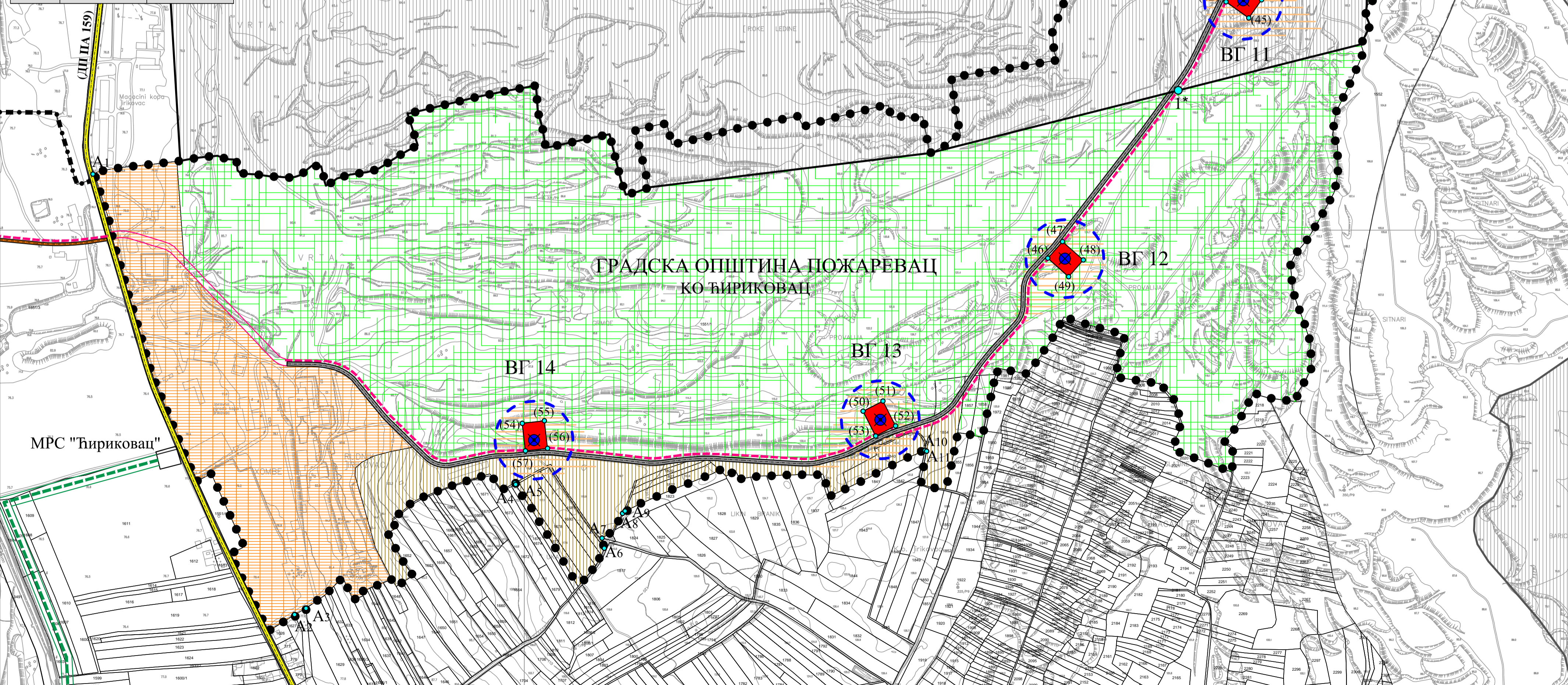


ОРИЕНТАЦИОНЕ КООРДИНАТЕ КАРАКТЕРИСТИЧНИХ ТАЧАКА РЕГУЛАЦИЈЕ		
Бр. тачке	Y	X
A1	7 514 974.47	4 948 600.64
A2	7 515 336.88	4 947 808.99
A3	7 515 357.45	4 947 820.24
A4	7 515 733.05	4 948 045.55
A5	7 515 734.40	4 948 042.76
A6	7 515 893.73	4 947 928.10
A7	7 515 889.85	4 947 946.24
A8	7 515 926.52	4 947 990.85
A9	7 515 930.99	4 947 994.98
A10	7 516 470.35	4 948 104.03
A11	7 516 473.26	4 948 102.61
A12	7 516 685.06	4 949 639.31
(42)	7 517 011.53	4 948 910.17
(43)	7 517 034.65	4 948 942.82
(44)	7 517 075.45	4 948 913.92
(45)	7 517 052.33	4 948 881.27
(46)	7 516 691.06	4 948 449.36
(47)	7 516 717.53	4 948 479.35
(48)	7 516 755.02	4 948 446.27
(49)	7 516 728.55	4 948 416.28
(50)	7 516 359.03	4 948 174.52
(51)	7 516 394.71	4 948 192.61
(52)	7 516 417.31	4 948 148.01
(53)	7 516 381.64	4 948 129.93
(54)	7 515 746.36	4 948 152.77
(55)	7 515 786.10	4 948 157.33
(56)	7 515 791.80	4 948 107.66
(57)	7 515 752.06	4 948 103.10
1*	7 516 925.47	4 948 751.09
2*	7 517 267.76	4 949 095.23
3*	7 517 295.51	4 949 215.61
4*	7 517 309.08	4 949 566.57
5*	7 517 357.08	4 949 729.91
9*	7 517 391.12	4 949 938.15
10*	7 517 422.81	4 949 896.00
11*	7 517 456.79	4 949 878.11





 РЕПУБЛИКА СРБИЈА
 Министарство грађевинарства, саобраћаја и инфраструктуре

**ИЗМЕНЕ И ДОПУНЕ ПРОСТОРНОГ ПЛАНА ПОДРУЧЈА
 ПОСЕБНЕ НАМЕНЕ КОСТОЛАЧКОГ УГЉЕНОГ БАСЕНА**
 НАЦРТ ПЛАНА
 ПРАВИЛА УРЕЂЕЊА И ПРАВИЛА ГРАЂЕЊА
 ОДЛАГАЛИШТЕ "ЂИРИКОВАЦ"
 Карта број 3
ПЛАНИРАНА ПРЕТЕЖНА НАМЕНА ПРОСТОРА
 Израђено 1:2 500
 Штампано 1:5 000

- ЛЕГЕНДА**
- Граница катастарске општине
 - Граница просторне целине
 - ▨ Просторне целине из Просторног плана подручја посебне намене Костолачког угљеног басена
 - ③ Ознака просторне целине коридор за транспорт рударске механизације од ПК "Ђириковац" до ПК "Дрмно"
 - ▨ Граница коридора транспорта механизације
 - ⑧ Ознака просторне целине депонија пепела и шљаке у ПК "Ђириковац" и коридор пепеловода од ТЕ "Костолац Б" до депоније
 - ⑩ Ознака просторне целине комплекс "долина реке Млаве"
 - Гасовод средњег притиска (ГМ 08-05/2) источни правац деоница ПШ5-МРС "Ђириковац"
 - ▨ Прекатегоризација ДП ПА реда бр. 159 у општински пут
 - ▨ Општински пут (ОП8)
 - ▨ Прикључна саобраћајница
 - ▨ Интерна саобраћајница
 - ▨ Коридор кабловског електро развода
 - ▨ Кабловски електровод
 - Локација ветрогенератора
 - ▨ Површина заузета у фази изградње и експлоатације ветрогенератора
 - ⊗ Позиција ветрогенератора
 - ⊗ Радна зона ротора ветрогенератора
 - ▨ Рекултивисане површине
 - ▨ Пољопривредне површине
 - ▨ Управа копа
 - A1 ● Ознака карактеристичних тачака на граници Просторне целине
 - (42) ● Ознака карактеристичних тачака на локацији ветрогенератора
 - 1* ● Ознака карактеристичних тачака на траси кабловског развода

Директор Института: др Саша Милијић, научни саветник
 Одговорни планери/урбанисти: др Ненад Спасић, дипл.инж. арх.
 Гордана Џунић, дипл.инж. грађ.

Београд, октобар 2017. године


ИНСТИТУТ ЗА АРХИТЕКТУРУ И УРБАНИЗАМ СРБИЈЕ
 INSTITUTE OF ARCHITECTURE AND URBAN&SPATIAL PLANNING OF SERBIA