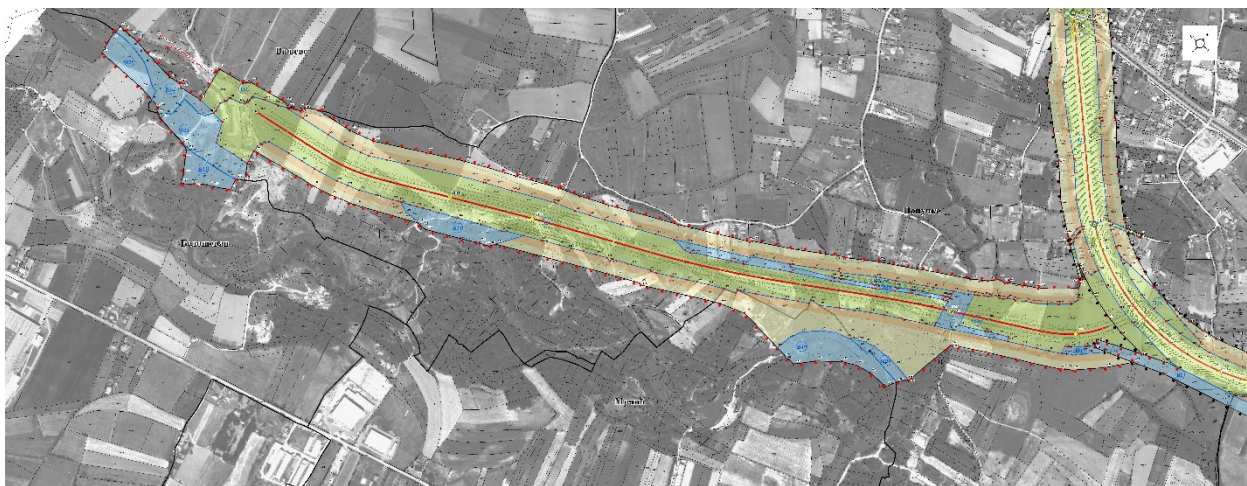




РЕПУБЛИКА СРБИЈА  
МИНИСТАРСТВО ГРАЂЕВИНАРСТВА, САОБРАЋАЈА И ИНФРАСТРУКТУРЕ

**ИЗМЕНЕ И ДОПУНЕ ПРОСТОРНОГ ПЛАНА ПОДРУЧЈА  
ПОСЕБНЕ НАМЕНЕ ДРЖАВНОГ ПУТА ІВ РЕДА БРОЈ 27  
ЛОЗНИЦА – ВАЉЕВО – ЛАЗАРЕВАЦ,  
ДЕОНИЦА ИВЕРАК – ЛАЈКОВАЦ  
(ВЕЗА СА АУТОПУТЕМ Е-763 БЕОГРАД – ЈУЖНИ ЈАДРАН,  
ДЕОНИЦА БЕОГРАД – ПОЖЕГА)**

**- НАЦРТ -**



ИНСТИТУТ ЗА АРХИТЕКТУРУ И УРБАНИЗАМ СРБИЈЕ  
INSTITUTE OF ARCHITECTURE AND URBAN & SPATIAL PLANNING OF SERBIA

Београд, децембар 2022. године

**ИЗМЕНЕ И ДОПУНЕ ПРОСТОРНОГ ПЛАНА ПОДРУЧЈА ПОСЕБНЕ НАМЕНЕ  
ДРЖАВНОГ ПУТА ІБ РЕДА БРОЈ 27 ЛОЗНИЦА – ВАЉЕВО – ЛАЗАРЕВАЦ,  
ДЕОНИЦА ИВЕРАК – ЛАЈКОВАЦ (ВЕЗА СА АУТОПУТЕМ Е-763 БЕОГРАД –  
ЈУЖНИ ЈАДРАН, ДЕОНИЦА БЕОГРАД – ПОЖЕГА)**

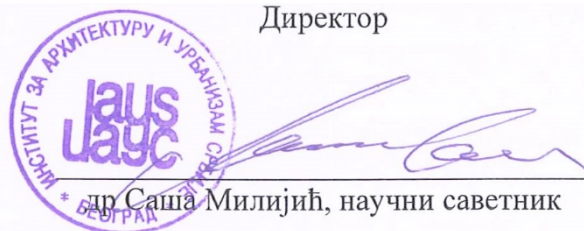
**Носилац израде:**

**МИНИСТАРСТВО ГРАЂЕВИНАРСТВА, САОБРАЋАЈА И ИНФРАСТРУКТУРЕ  
СЕКТОР ЗА ПРОСТОРНО ПЛАНИРАЊЕ И УРБАНИЗАМ**

**Обрађивач:**

**ИНСТИТУТ ЗА АРХИТЕКТУРУ И УРБАНИЗАМ СРБИЈЕ**


Директор



др Саша Милијић, научни саветник

Београд, децембар 2022. године

## РАДНИ ТИМ

<p><b>Руководиоци израде – одговорни планери</b></p>	<p><b>др Небојша Стефановић, д.п.п. бр. лиценци 100008204, 201016313</b></p> 	<p><b>др Саша Милијић, д.п.п. бр. лиценце 100000703</b></p> 
--	--	--

<b>Синтезни тим</b>	<p>др Небојша Стефановић, д.п.п. др Саша Милијић, д.п.п. др Наташа Даниловић Христић, д.и.а. Мирослав Марић, д.п.п.</p>
<b>Координатори</b>	<p>Данијела Срњић, д.п.п. Маја Христов, д.и.а.</p>
<b>ПЛАНСКА РЕШЕЊА</b>	<p>др Небојша Стефановић, д.п.п. др Саша Милијић, д.п.п. др Наташа Даниловић Христић, д.и.а. Драган Михајловић, д.и.г. Олгица Бакић, д.п.п. Божидар Васиљевић дипл.геог.</p>
<b>ПРАВИЛА УРЕЂЕЊА И ПРАВИЛА ГРАЂЕЊА</b>	<p>др Наташа Даниловић Христић, д.и.а. Драган Михајловић, д.и.г. Маја Христов, д.и.а.</p>
<b>ИНФОРМАЦИОНА ОСНОВА И ГРАФИЧКИ ПРИЛОЗИ</b>	<p>Данијела Срњић, д.п.п. Олгица Бакић, д.п.п. Маја Христов, д.и.а.</p>
<b>САРАДЊА – ИЗРАДА ТЕХНИЧКЕ ДОКУМЕНТАЦИЈЕ Институт за путеве а.д.</b>	<p>Младен Капетановић. дипл.грађ.инж. Бојан Бркић, дипл.грађ.инж. Јована Муњас, д.п.п.</p>

Измене и допуне Просторног плана подручја посебне намене државног пута IB реда број 27 Лозница-Ваљево-Лазаревац, деоница Иверак-Лајковац (веза са аутопутем Е-763 Београд-Јужни Јадран, деоница Београд-Пожега) (у даљем тексту: Измене и допуне Просторног плана), урађене су према Одлуци о изради Измена и допуна Просторног плана подручја посебне намене државног пута IB реда број 27 Лозница – Ваљево – Лазаревац, деоница Иверак – Лајковац (веза са аутопутем Е-763 Београд – Јужни Јадран, деоница Београд – Пожега) („Службени гласник РС“, број 109/21), чији је саставни део Одлука о неприступању изради Стратешке процене утицаја Измена и допуна Просторног плана подручја посебне намене државног пута IB реда број 27 Лозница-Ваљево-Лазаревац, деоница Иверак-Лајковац (веза са аутопутем Е-763 Београд-Јужни Јадран, деоница Београд-Пожега) на животну средину („Службени гласник РС, број 107/21).

Стручну контролу Нацрта измена и допуна Просторног плана у складу са чланом 49. став 1. Закона о планирању и изградњи обавила је Комисија за стручну контролу Министарства грађевинарства, саобраћаја и инфраструктуре 15.11.2022. године, која је сачинила Извештај о обављеној стручној контроли Нацрта измена и допуна Просторног плана број 350-01-02099/2020-11 од 28.11.2022. године.

## **ИЗМЕНЕ И ДОПУНЕ ПРОСТОРНОГ ПЛАНА ПОДРУЧЈА ПОСЕБНЕ НАМЕНЕ ДРЖАВНОГ ПУТА IB РЕДА БРОЈ 27 ЛОЗНИЦА – ВАЉЕВО – ЛАЗАРЕВАЦ, ДЕОНИЦА ИВЕРАК – ЛАЈКОВАЦ (ВЕЗА СА АУТОПУТЕМ Е-763 БЕОГРАД – ЈУЖНИ ЈАДРАН, ДЕОНИЦА БЕОГРАД – ПОЖЕГА)**

**У текстуалном делу Просторног плана подручја посебне намене државног пута IB реда број 27 Лозница-Ваљево-Лазаревац, деоница Иверак-Лајковац (веза са аутопутем Е-763 Београд-Јужни Јадран, деоница Београд-Пожега) („Службени гласник РС“, број 2/20) (у даљем тексту: Просторни план) делови текста се мењају и допуњују на следећи начин:**

**У одељку „УВОДНЕ НАПОМЕНЕ“, на крају текста додаје се нови текст који гласи:**

„Измене и допуне Просторног плана подручја посебне намене државног пута IB реда број 27 Лозница-Ваљево-Лазаревац, деоница Иверак-Лајковац (веза са аутопутем Е-763 Београд-Јужни Јадран, деоница Београд-Пожега) (у даљем тексту: Измене и допуне Просторног плана), урађене су према Одлуци о изради Измена и допуна Просторног плана подручја посебне намене државног пута IB реда број 27 Лозница – Ваљево – Лазаревац, деоница Иверак – Лајковац (веза са аутопутем Е-763 Београд – Јужни Јадран, деоница Београд – Пожега) („Службени гласник РС“, број 109/21), чији је саставни део Одлука о неприступању изради Стратешке процене утицаја Измена и допуна Просторног плана подручја посебне намене државног пута IB реда број 27 Лозница-Ваљево-Лазаревац, деоница Иверак-Лајковац (веза са аутопутем Е-763 Београд-Јужни Јадран, деоница Београд-Пожега) на животну средину („Службени гласник РС, број 107/21).

Стручну контролу Нацрта измена и допуна Просторног плана у складу са чланом 49. став 1. Закона о планирању и изградњи обавила је Комисија за стручну контролу Министарства грађевинарства, саобраћаја и инфраструктуре 15.11.2022. године, која је сачинила Извештај о обављеној стручној контроли Нацрта измена и допуна Просторног плана број 350-01-02099/2020-11 од 28.11.2022. године.“

**У глави I ПОЛАЗНЕ ОСНОВЕ у одељку 1. ОБУХВАТ И ОПИС ГРАНИЦА ПОДРУЧЈА ПРОСТОРНОГ ПЛАНА,**

Став 1. мења се и гласи:

„Граница Просторног плана одређена је на основу коридора државног пута IB реда број 27, Лозница-Ваљево-Лазаревац, деоница Иверак-Лајковац, и дела Јужне обилазнице града Ваљева, у просечној ширини од 100 до 200 m, која обухвата појас пута, заштитни појас, појас контролисане изградње и водно земљиште потребно за регулацију токова и заштиту пута од поплава, у укупној дужини од 17,5 km (деоница Иверак-Лајковац) и 2,3 km (Јужна обилазница града Ваљева). Просторни план је припремљен у складу са идејним решењем и истовремено са израдом елемената Идејног пројекта и садржи детаљну регулациону разраду за целокупну деоницу државног пута на деоници Иверак-Лајковац и део Јужне обилазнице града Ваљева. Коначна граница је смањена у односу на прелиминарну дефинисану Одлуком и обухвата коридор државног пута.“

Табела 1. мења се и гласи:

Табела 1. Обухват подручја Просторног плана

Јединица локалне самоуправе (ЈЛС)	Површина обухваћеног дела територије ЈЛС (ha)	%	Дужина планираног пута на територији ЈЛС (km)
Град Ваљево	251,43	67,15	14,123
Општина Лајковац	123,01	32,85	5,532
Укупно	374,44	100,00	19,655

Став 3. мења се и гласи:

„Граница Просторног налази се на деловима територија града Ваљева и општине Лајковац, и то у следећим катастарским општинама:

- 1) на територији града Ваљева – катастарске општине (9): Попучке, Лукавац, Дивци, Кланица, Лозница, Веселиновац, Мрчић, Белошевац и Ваљево;
- 2) на територији општине Лајковац – катастарске општине (5): Словац, Маркова Црква, Ратковац, Непричава и Рубрибреза.“

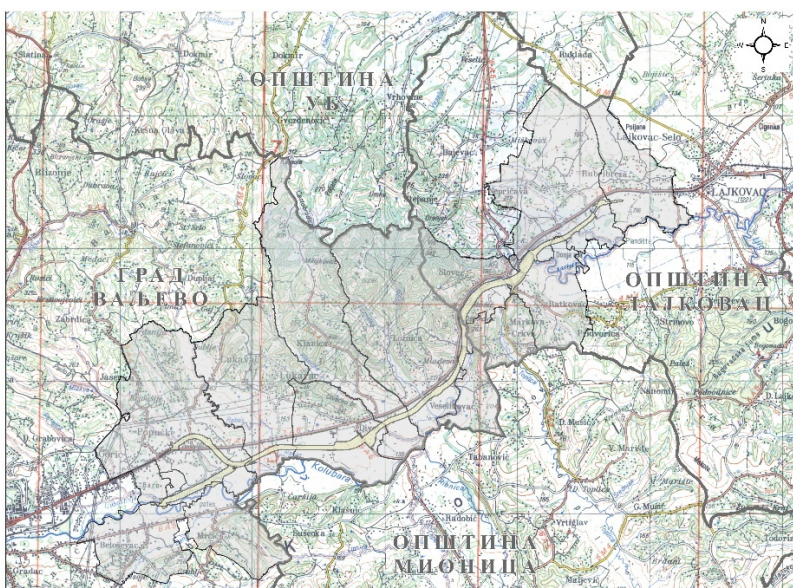
У ставу 4. број „684“ замењује се бројем „774“.

У ставу 5. текст „и завршава се у тачки 1. 7417186, 4905735“ замењује се текстом који гласи:

678. 7419508, 4905386; 679. 7419461, 4905328; 680. 7419401, 4905269; 681. 7419384, 4905259; 682. 7419373, 4905250; 683. 7419119, 4905118; 684. 7419116, 4905113; 685. 7419091, 4904975; 686. 7419087, 4904971; 687. 7419070, 4904951; 688. 7419056, 4904924; 689. 7419001, 4904925; 690. 7418962, 4904917; 691. 7418924, 4904899; 692. 7418873, 4904857; 693. 7418835, 4904815; 694. 7418651, 4904834; 695. 7418586, 4904812; 696. 7418398, 4904717; 697. 7418392, 4904719; 698. 7418333, 4904692; 699. 7418040, 4904555; 700. 7418030, 4904541; 701. 7418017, 4904534; 702. 7418005, 4904531; 703. 7417876, 4904468; 704. 7417864, 4904466; 705. 7417851, 4904468; 706. 7417692, 4904397; 707. 7417628, 4904377; 708. 7417575, 4904366; 709. 7417403, 4904338; 710. 7417410, 4904300; 711. 7417433, 4904264; 712. 7417413, 4904250; 713. 7417420, 4904221; 714. 7417379, 4904196; 715. 7417365, 4904191; 716. 7417338, 4904172; 717. 7417330, 4904163; 718. 7417311, 4904150; 719. 7417301, 4904173; 720. 7417279, 4904205; 721. 7417267, 4904226; 722. 7417251, 4904232; 723. 7417245, 4904234; 724. 7417193, 4904240; 725. 7417161, 4904246; 726. 7417147, 4904251; 727. 7417138, 4904259; 728. 7417139, 4904264; 729. 7417073, 4904274; 730. 7416935, 4904278; 731. 7416926, 4904327; 732. 7416927, 4904343; 733. 7416927, 4904361; 734. 7416941, 4904360; 735. 7416961, 4904360; 736. 7416986, 4904360; 737. 7417056, 4904349; 738. 7417111, 4904343; 739. 7417140, 4904347; 740. 7417152, 4904341; 741. 7417209, 4904349;

742. 7417197, 4904443; 743. 7417268, 4904454; 744. 7417281, 4904468; 745. 7417382, 4904486; 746. 7417398, 4904480; 747. 7417429, 4904495; 748. 7417432, 4904501; 749. 7417432, 4904509; 750. 7417463, 4904526; 751. 7417559, 4904538; 752. 7417624, 4904556; 753. 7417750, 4904622; 754. 7417839, 4904668; 755. 7417967, 4904725; 756. 7418072, 4904773; 757. 7418128, 4904792; 758. 7418200, 4904822; 759. 7418372, 4904900; 760. 7418543, 4904985; 761. 7418546, 4904991; 762. 7418755, 4905113; 763. 7418760, 4905113; 764. 7418833, 4905161; 765. 7419046, 4905280; 766. 7419084, 4905306; 767. 7419105, 4905328; 768. 7419121, 4905329; 769. 7419125, 4905335; 770. 7419160, 4905354; 771. 7419170, 4905362; 772. 7419197, 4905375; 773. 7419276, 4905442; 774. 7419266, 4905477 и завршава се у тачки 678. 7419508, 4905386.

Слика 1. мења се и гласи „Положај коридора ДП ІБ реда број 27, Лозница-Ваљево-Лазаревац, деоница Иверак-Лајковац, и Јужне обилазнице града Ваљева



**У глави II ПРИНЦИПИ, ЦИЉЕВИ И КОНЦЕПЦИЈА ИЗГРАДЊЕ ДРЖАВНОГ ПУТА одељак 3. КОНЦЕПЦИЈА РЕШЕЊА СИСТЕМА ДРЖАВНОГ ПУТА,** после става 4. додаје се нови став 5. који гласи:

„Поред планиране трасе државног пута ІБ реда број 27, Просторни план дефинише и део планиране трасе Јужне обилазнице града Ваљева (Деоница 1), која почиње од планиране кружне раскрснице на стационажи km 2+650 и даље се пружа паралелно са током реке Колубаре (са њене северне стране) у правцу запада, све до кружне раскрснице, односно њене везе са индустријском зоном града Ваљева. Други део јужне обилазнице (Деоница 2), који ће се накнадно дефинисати израдом одговарајуће планске и техничке документације, представљаће наставак Јужне обилазнице града Ваљева до везе са постојећим државним путем ІБ реда број 21. Јужна обилазница града Ваљева се планира са свим планским и техничким елементима државног пута ІБ реда.“

**У глави III ПЛАНСКА РЕШЕЊА одељак 1. ПОЛОЖАЈ КОРИДОРА ДРЖАВНОГ ПУТА И ПЛАН РАЗМЕШТАЈА ПРАТЕЋИХ САДРЖАЈА** пододељак 1.1. Положај коридора државног пута, после Табеле 2 додаје се Табела 2а:

Табела 2а. Објекти јужне обилазнице града Ваљева (Деоница 1)

Редни број	Објекат	Стационажа (km)
1.	Плочасти пропуст	0+850
2.	Мост преко реке	1+900

У глави III ПЛАНСКА РЕШЕЊА одељак 2. ПЛАН ВЕЗА ДРЖАВНОГ ПУТА СА ОКРУЖЕЊЕМ пододељак 2.1. Раскрснице и петље, после става 3. додаје се нови став 4. који гласи:

„На коридору планираног државног пута планирана је кружна раскрсница на стационожи km 2+650 која представља везу са планираном јужном обилазницом града Ваљева. На планираној јужној обилазници града Ваљева (Деоница 1) укупне дужине 2,3 km, планира се кружна раскрсница на стационожи km 0+000 у функцији везе са привредном зоном Ваљева.“

У глави III ПЛАНСКА РЕШЕЊА одељак 2. ПЛАН ВЕЗА ДРЖАВНОГ ПУТА СА ОКРУЖЕЊЕМ пододељак 2.2. Денивелисана укрштања, после Табеле 3 додаје се Табела 3а:

Табела 3а. Денивелисана укрштања на јужној обилазници града Ваљева (Деоница 1)

Бр.	Прелази преко/испод	Укрштање/веза	КО	Општина	Стационажа (km)
1.	Подвожњак - пропуст	Локални пут	Попучке	Ваљево	km 0+850
2.	Подвожњак - пропуст	Локални пут	Попучке	Ваљево	km 1+900

У глави III ПЛАНСКА РЕШЕЊА одељак 5. РАЗВОЈ ОСТАЛИХ ИНФРАСТРУКТУРНИХ СИСТЕМА У КОРИДОРУ ДРЖАВНОГ ПУТА пододељак 5.3. Остали инфраструктурни системи, 5.3.1. Водопривредни системи, после Табеле 5 додаје се Табела 5а:

Табела 5а. Постојеће и планиране регулације на рекама и потоцима за заштиту пута од поплава на делу јужне обилазнице града Ваљева (Деоница 1)

Стационажа пута (km)	Поток/река (назив)	Коментар/дужина
0+000	Колубара	500 m
0+600	Колубара	330 m
1+650	Колубара	360 m

У глави III ПЛАНСКА РЕШЕЊА одељак 5. РАЗВОЈ ОСТАЛИХ ИНФРАСТРУКТУРНИХ СИСТЕМА У КОРИДОРУ ДРЖАВНОГ ПУТА пододељак 5.3. Остали инфраструктурни системи, 5.3.2. Енергетски системи, 5.3.2.2. Гасоводна мрежа и објекти, после става 1 додаје се став 2 који гласи:

„У коридору планиране Јужне обилазнице града Ваљева (Деоница 1) планирана је изградња деонице дистрибутивног гасовода од ГМРС „Ваљево 1“ на разводном гасоводу РГ-13 Београд - Ваљево – Лозница до границе ППР „Пивредна зона“, на територији града Ваљева.“

**У глави III ПЛАНСКА РЕШЕЊА одељак 6. УПОТРЕБА ЗЕМЉИШТА И ПРЕГЛЕД УКРШТАЊА КОРИДОРА ДРЖАВНОГ ПУТА СА ОСТАЛИМ ТЕХНИЧКИМ СИСТЕМИМА,**

Ставови 1., 2. и 3. и Табела 6 мењају се и гласе:

Постојећа употреба простора на подручју Просторног плана (површине 374,44 ha) има следећу структуру (Табела 6.):

- пољопривредно земљиште 273,61 ha (73,07%);
- шуме и шумско земљиште 63,24 ha (16,89%);
- водне површине 8,9 ha (2,38%);
- неплодне површине 28,69 ha (7,66%).

Промене у билансу основне намене простора су планским решењима усмерене ка заузимању земљишта за потребе реализације и изградње инфраструктурног објекта државног пута (Табела 6.).

Табела 6. Приказ биланса намене простора на подручју Просторног плана у ha

Година	Намена простора				Укупно
	Пољопривредно	Шумско	Водно	Остало	
Ваљево					
2022	195,22	30,68	1,35	24,18	251,43
2027	87,71	9,35	23,15	131,22	
2022/2027	-107,51	-21,33	+21,80	+107,04	
Лајковац					
2022	78,39	32,56	7,55	4,51	123,01
2027	25,14	5,20	41,30	51,37	
2022/2027	-53,25	-27,36	+33,75	+46,86	
Укупно подручје Просторног плана (1+2+3+4)					
2022	273,61	63,24	8,90	28,69	374,44
2027	112,85	14,55	64,45	182,59	
2022/2027	-160,76	-48,69	+55,55	+153,90	

Извор: Републички геодетски завод, 2022, стање 2011. године

Планиране промене у билансу намене простора до 2027. године одразиће се највише на пољопривредно земљиште које ће се смањити за око 160,76 ha, углавном за потребе изградње инфраструктурног објекта државног пута и пратећих садржаја јавне намене.

После Табеле 7 додаје се Табела 7а:

Табела 7а. Списак тачака укрштања јужне обилазнице града Ваљева (Деоница 1) са другим техничким инфраструктурним објектима

Р. бр.	Ознака укрштања	Објекат	КО	Град/ општина	Стање	Опис укрштања	Стац. km
1.	УП14	Локални пут	Попучке	Ваљево	Постојеће	Укрштање са саобраћајном инфраструктуром	km 0+559



Р. бр.	Ознака укрштања	Објекат	КО	Град/општина	Стање	Опис укрштања	Стац. km
2.	УП15	Локални пут	Попучке	Ваљево	Постојеће	Укрштање са саобраћајном инфраструктуром	km 0+779
3.	УР25	Река Кривошија	Попучке	Ваљево	Постојеће	Укрштање са реком	km 1+895
4.	УП16	Локални пут	Попучке	Ваљево	Постојеће	Укрштање са саобраћајном инфраструктуром	km 1+900
5.	УГ1	Разводни гасовод РГ-13	Попучке	Ваљево	Планирано	Укрштање са гасном инфраструктуром	km 2+229

**У глави IV ПРАВИЛА УРЕЂЕЊА И ПРАВИЛА ГРАЂЕЊА одељак 2. ГРАНИЦА И ОБУХВАТ ПОЈАСА И ЗОНА ЗАШТИТЕ пододељак 2.1. Списак координата преломних тачака и катастарских парцела у појасу пута (путно земљиште јавне намене за потпуну експропријацију),**

У ставу 1. речи „(Ј1 – Ј18)“ замењују се речима „(Ј1 – Ј23)“ и речи „(листови 1 - 6)“ замењују се речима „(листови 1 - 7)“;

На крају текста додаје се текст који гласи:

Јавна парцела – Ј19 – пут – град Ваљево, КО Попучке, површине 0,8 ха.

Координате преломних тачака: 56. 7419323, 4905565; 57. 7419366, 4905548; 58. 7419412, 4905534; 59. 7419459, 4905526; 60. 7419505, 4905523; 61. 7419553, 4905522; 62. 7419598, 4905526; 503. 7419613, 4905528; 502. 7419609, 4905540; 501. 7419582, 4905543; 500. 7419532, 4905550; 499. 7419520, 4905552; 498. 7419477, 4905561; 497. 7419445, 4905567; 496. 7419425, 4905569; 495. 7419383, 4905571; 494. 7419341, 4905574; 493. 7419310, 4905575; 492. 7419284, 4905585.
КО Попучке Целе к.п: 1686/7. Делови к.п: 1683/1, 1683/2, 1683/3, 1684/1, 1684/2, 1684/3, 1685/1, 1686/1, 1686/4.

Јавна парцела – Ј20 – пут – град Ваљево, КО Попучке, површине 5,56 ха.

Координате преломних тачака: 504. 7419404, 4905356; 505. 7419389, 4905341; 506. 7419388, 4905339; 507. 7419384, 4905336; 508. 7419360, 4905313; 509. 7419352, 4905308; 510. 7419346, 4905304; 511. 7419351, 4905283; 512. 7419321, 4905268; 513. 7419291, 4905252; 514. 7419258, 4905235; 515. 7419224, 4905218; 516. 7419217, 4905228; 517. 7419192, 4905217; 518. 7419167, 4905203; 519. 7419162, 4905201; 520. 7419099, 4905168; 521. 7419078, 4905254; 522. 7419085, 4905259; 523. 7419091, 4905263; 524. 7419100, 4905269; 525. 7419110, 4905276; 526. 7419115, 4905281; 527. 7419123, 4905289; 528. 7419136, 4905290; 529. 7419144, 4905295; 530. 7419144, 4905295; 531. 7419151, 4905303; 532. 7419166, 4905312; 533. 7419170, 4905311; 534. 7419192, 4905328; 535. 7419206, 4905335; 536. 7419219, 4905342; 537. 7419240, 4905359; 538. 7419261, 4905377; 539. 7419263, 4905378; 540. 7419287, 4905398; 541. 7419289, 4905400; 542. 7419295, 4905417; 543. 7419290, 4905423; 544. 7419289, 4905424; преклапају се са координатама границе плана: 773. 7419276, 4905442; даље настављају: 545. 7419268, 4905469; преклапају се са координатама границе плана: 774. 7419266, 4905477; даље настављају: 546. 7419262, 4905488; 547. 7419278, 4905491; 548. 7419286, 4905512; 85. 7419326, 4905494; 84. 7419391, 4905475; 83. 7419440, 4905464; 82. 7419571, 4905449; 81. 7419608, 4905450; преклапају се са координатама границе плана: 610. 7419398, 4905371; 609. 7419511, 4905417.
КО Попучке

Целе к.п: 1670/1, 1670/2, 1671/2, 1674, 1675/1, 1675/2, 1677/1, 1677/2, 1678/1, 1678/2, 1683/9, 1686/6, 1718/2, 2740/4.  
Делови к.п: 1671/1, 1672, 1673, 1676, 1681/3, 1683/5, 1719/1, 1723, 2740/2.

Јавна парцела – Ј21 – пут – град Ваљево, КО Попучке, површине 17,78 ха.

Координате преломних тачака: 549. 7419052, 4905127; 550. 7419051, 4905127; 551. 7419016, 4905108; 552. 7418974, 4905086; 553. 7418933, 4905064; 554. 7418901, 4905045; 555. 7418866, 4905024; 556. 7418832, 4905003; 557. 7418788, 4904975; 558. 7418761, 4904971; 559. 7418765, 4904962; 560. 7418738, 4904947; 561. 7418707, 4904929; 562. 7418677, 4904911; 563. 7418642, 4904891; 564. 7418607, 4904871; 565. 7418598, 4904869; 566. 7418601, 4904859; 567. 7418571, 4904849; 568. 7418531, 4904830; 569. 7418505, 4904817; 570. 7418482, 4904805; 571. 7418445, 4904786; 572. 7418408, 4904767; 573. 7418396, 4904760; 574. 7418391, 4904762; 575. 7418344, 4904741; 576. 7418297, 4904720; 577. 7418296, 4904712; 578. 7418285, 4904714; 579. 7418258, 4904702; 580. 7418227, 4904688; 581. 7418198, 4904674; 582. 7418169, 4904660; 583. 7418130, 4904642; 584. 7418125, 4904639; 585. 7418082, 4904619; 586. 7418039, 4904599; 587. 7418030, 4904590; 588. 7417978, 4904570; 589. 7417968, 4904566; 590. 7417921, 4904544; 591. 7417874, 4904522; 592. 7417852, 4904512; 593. 7417835, 4904505; 594. 7417819, 4904498; 595. 7417803, 4904491; 596. 7417781, 4904481; 597. 7417774, 4904478; 598. 7417760, 4904471; 599. 7417719, 4904453; 600. 7417678, 4904435; 601. 7417646, 4904425; 602. 7417617, 4904416; 603. 7417568, 4904405; 604. 7417552, 4904403; 605. 7417514, 4904397; 606. 7417476, 4904391; 607. 7417417, 4904381; 608. 7417407, 4904363; 609. 7417401, 4904353; преклапају се са координатама границе плана: 709. 7417403, 4904338; 710. 7417410, 4904300; даље настављају: 610. 7417392, 4904298; 611. 7417367, 4904296; 612. 7417330, 4904290; 613. 7417312, 4904290; 614. 7417305, 4904308; 615. 7417291, 4904342; 616. 7417258, 4904344; 617. 7417259, 4904352; 618. 7417255, 4904376; 619. 7417264, 4904391; 620. 7417265, 4904402; 621. 7417291, 4904410; 622. 7417305, 4904415; 623. 7417308, 4904423; 624. 7417309, 4904430; 625. 7417308, 4904443; 626. 7417337, 4904456; 627. 7417339, 4904457; 628. 7417368, 4904466; 629. 7417374, 4904468; преклапају се са координатама границе плана: 746. 7417398, 4904480; даље настављају: 630. 7417403, 4904478; 631. 7417445, 4904483; 632. 7417523, 4904493; 633. 7417567, 4904499; 634. 7417589, 4904505; 635. 7417618, 4904513; 636. 7417639, 4904519; 637. 7417682, 4904542; 638. 7417726, 4904564; 639. 7417769, 4904587; 640. 7417812, 4904609; 641. 7417857, 4904633; 642. 7417913, 4904658; 643. 7417918, 4904661; 644. 7417983, 4904689; 645. 7417991, 4904692; 646. 7418086, 4904736; 647. 7418091, 4904737; 648. 7418142, 4904755; 649. 7418179, 4904770; 650. 7418216, 4904785; 651. 7418256, 4904803; 652. 7418295, 4904821; 653. 7418342, 4904843; 654. 7418389, 4904864; 655. 7418427, 4904859; 656. 7418442, 4904863; 657. 7418455, 4904873; 658. 7418479, 4904885; 659. 7418507, 4904899; 660. 7418537, 4904915; 661. 7418549, 4904921; 662. 7418566, 4904930; 663. 7418570, 4904932; 664. 7418649, 4904979; 665. 7418675, 4904993; 666. 7418769, 4905044; 667. 7418787, 4905054; 668. 7418863, 4905097; 669. 7418871, 4905103; 670. 7418914, 4905130; 671. 7418949, 4905152; 672. 7418953, 4905154; 673. 7418966, 4905161; 674. 7418995, 4905177; 675. 7419025, 4905193; 676. 7419038, 4905198.

КО Попучке

Целе к.п: 1821/1, 1822/1, 1822/2, 1830, 1832, 2645, 2678, 2679/1, 2679/2, 2679/3, 2680/2, 2680/3, 2680/4, 2692..

Делови к.п: 1789, 1817, 1818, 1821/2, 1822/3, 1823/1, 1824/2, 1826/1, 1826/2, 1827, 1828, 1829, 1833/1, 1833/2, 1833/3, 1833/4, 1833/5, 2009, 2010/1, 2010/2, 2010/3, 2617/1, 2617/2, 2619, 2620, 2621/1, 2621/2, 2621/3, 2622, 2623/2, 2655/1, 2655/2, 2655/3, 2655/4, 2655/5, 2655/6, 2655/7, 2663, 2665, 2666/1, 2666/2, 2668, 2669, 2670, 2675, 2676, 2677, 2679/4, 2682, 2684, 2685/1, 2685/2, 2686, 2687, 2688, 2689, 2691, 2693, 2694, 2697/1, 2697/2, 2702, 2703, 2704/1, 2740/2.

Јавна парцела – Ј22 – пут – град Ваљево, КО Попучке, површине 0,66 ха.

Координате преломних тачака: 677. 7419035, 4905207; 678. 7419033, 4905207; 679. 7419028, 4905205; 680. 7419025, 4905205; 681. 7419017, 4905200; 682. 7418969, 4905174; 683. 7418944, 4905160; 684. 7418908, 4905138; 685. 7418865, 4905111; 686. 7418857, 4905106; 687. 7418793, 4905068; 688. 7418781, 4905061; 689. 7418765, 4905053; 690. 7418665, 4905003; 691. 7418661, 4905008; 692. 7418715, 4905041; 693. 7418769, 4905074; 694. 7418775, 4905075; 695. 7418854, 4905127; 696. 7418898, 4905151; 697. 7418933, 4905171; 698. 7418968, 4905191; 699. 7418986, 4905202; 700. 7419031, 4905227.

КО Попучке

Делови к.п.: 1789, 1819/1, 1819/2, 1820, 1833/2, 1833/3, 1833/4, 1833/5.

Јавна парцела – Ј23 – пут – град Ваљево, КО Ваљево, површине 1,01 ха.

Координате преломних тачака: преклапају се са координатама границе плана: 741. 7417209, 4904349; 742. 7417197, 4904443; 743. 7417268, 4904454; 744. 7417281, 4904468; 745. 7417382, 4904486; 746. 7417398, 4904480; и даље настављају: 629. 7417374, 4904468; 628. 7417368, 4904466; 627. 7417339, 4904457; 626. 7417337, 4904456; 625. 7417308, 4904443; 624. 7417309, 4904430; 623. 7417308, 4904423; 622. 7417305, 4904415; 621. 7417291, 4904410; 620. 7417265, 4904402; 619. 7417264, 4904391; 618. 7417255, 4904376; 617. 7417259, 4904352; 616. 7417258, 4904344; 701. 7417252, 4904347.

КО Ваљево

Делови к.п.: 14152/2, 14154/2, 14156/18, 14156/20, 14156/21, 14157, 14160/1, 14160/2, 14162.

**У глави IV ПРАВИЛА УРЕЂЕЊА И ПРАВИЛА ГРАЂЕЊА одељак 2. ГРАНИЦА И ОБУХВАТ ПОЈАСА И ЗОНА ЗАШТИТЕ пододељак 2.2. Списак координата преломних тачака и катастарских парцела водног земљишта (земљиште јавне намене за потпуну експропријацију),**

У ставу 1. речи „(В1 – В16)“ замењују се речима „(В1 – В25)“ и речи „(листови 1 - 6)“ замењују се речима „(листови 1 - 7)“;

На крају текста додаје се текст који гласи:

Јавна парцела – В17 – град Ваљево, КО Попучке, површине 0,18 ха.

Координате преломних тачака: 249. 7419437, 4905361; 250. 7419432, 4905355; 251. 7419403, 4905328; 252. 7419376, 4905300; 253. 7419361, 4905292; преклапају се са координатама парцеле пута: 511. 7419351, 4905283; 510. 7419346, 4905304; 509. 7419352, 4905308; 508. 7419360, 4905313; 507. 7419384, 4905336; 506. 7419388, 4905339; 505. 7419389, 4905341; 504. 7419404, 4905356; преклапају се са координатама границе плана: 608. 7419406, 4905351.

КО Попучке

Делови к.п.: 1673, 1676, 1719/1, 2740/2.

Јавна парцела – В18 – град Ваљево, КО Попучке, површине 1,78 ха.

Координате преломних тачака: 254. 7419184, 4905198; 255. 7419178, 4905195; 256. 7419136, 4905172; 257. 7419093, 4905149; 258. 7419090, 4905145; 259. 7419084, 4905142; преклапају се са координатама парцеле пута: 549. 7419052, 4905127; 676. 7419038, 4905198; 675. 7419025, 4905193; 674. 7418995, 4905177; 673. 7418966, 4905161; 672. 7418953, 4905154; 671. 7418949, 4905152; 670. 7418914, 4905130; 669. 7418871, 4905103; 668. 7418863, 4905097; 667. 7418787, 4905054; 666. 7418769, 4905044; 665. 7418675, 4904993; 664. 7418649, 4904979; 663.

<p>7418570, 4904932; 662. 7418566, 4904930; 661. 7418549, 4904921; 660. 7418537, 4904915; 659. 7418507, 4904899; 658. 7418479, 4904885; 657. 7418455, 4904873; 656. 7418442, 4904863; 655. 7418427, 4904859; 654. 7418389, 4904864; даље настављају: 260. 7418416, 4904877; 261. 7418425, 4904882; 262. 7418465, 4904902; 263. 7418493, 4904915; 264. 7418522, 4904931; 265. 7418570, 4904954; 266. 7418574, 4904960; 267. 7418618, 4904984; преклапају се са координатама парцеле пута: 691. 7418661, 4905008; 690. 7418665, 4905003; 689. 7418765, 4905053; 688. 7418781, 4905061; 687. 7418793, 4905068; 686. 7418857, 4905106; 685. 7418865, 4905111; 684. 7418908, 4905138; 683. 7418944, 4905160; 682. 7418969, 4905174; 681. 7419017, 4905200; 680. 7419025, 4905205; 679. 7419028, 4905205; 678. 7419033, 4905207; 677. 7419035, 4905207; 700. 7419031, 4905227; даље настављају: 268. 7419057, 4905241; 269. 7419067, 4905246; и преклапају се са координатама парцеле пута: 521. 7419078, 4905254; 520. 7419099, 4905168; 519. 7419162, 4905201; 518. 7419167, 4905203; 517. 7419192, 4905217; 516. 7419217, 4905228; 515. 7419224, 4905218.</p>
<p>КО Попучке Делови к.п: 1671/1, 1672, 1723, 1789, 1815, 1816, 1817, 1818, 1819/1, 1819/2, 1820, 1821/2, 1833/1, 1833/2, 1833/3, 1833/4, 1833/5, 2009, 2010/1, 2010/2, 2010/3, 2693, 2740/2.</p>

Јавна парцела – В19 – град Ваљево, КО Мрчић, површине 1,83 ха.

<p>Координате преломних тачака: 270. 7418810, 4904816; 271. 7418807, 4904816; 272. 7418774, 4904820; 273. 7418782, 4904858; 274. 7418796, 4904891; 275. 7418834, 4904927; 276. 7418867, 4904949; 277. 7418897, 4904957; 278. 7418912, 4904961; 279. 7418916, 4904960; 280. 7418936, 4904960; 281. 7418962, 4904959; 282. 7418965, 4904968; 283. 7419015, 4904959; преклапају се са координатама границе плана: 687. 7419070, 4904951; 688. 7419056, 4904924; 689. 7419001, 4904925; 690. 7418962, 4904917; 691. 7418924, 4904899; 692. 7418873, 4904857; 693. 7418835, 4904815.</p>
<p>КО Мрчић Целе к.п: 14. Делови к.п: 7, 8/1, 8/2, 12, 13/1, 13/3, 15, 732, 720.</p>

Јавна парцела – В20 – град Ваљево, КО Попучке, површине 0,37 ха.

<p>Координате преломних тачака: 278. 7418912, 4904961; 284. 7418924, 4904970; 285. 7418941, 4904979; 286. 7418967, 4904985; 287. 7418990, 4904985; 288. 7419039, 4904984; преклапају се са координатама границе плана: 685. 7419091, 4904975; 686. 7419087, 4904971; 687. 7419070, 4904951; даље настављају: 283. 7419015, 4904959; 282. 7418965, 4904968; 281. 7418962, 4904959; 280. 7418936, 4904960; 279. 7418916, 4904960.</p>
<p>КО Мрчић Целе к.п: 1801. Делови к.п: 1802, 1824/1, 1824/2, 1825.</p>

Јавна парцела – В21 – град Ваљево, КО Попучке, површине 1,27 ха.

<p>Координате преломних тачака: 289. 7417844, 4904469; 290. 7417826, 4904470; 291. 7417808, 4904469; преклапају се са координатама парцеле пута: 596. 7417781, 4904481; 595. 7417803, 4904491; 594. 7417819, 4904498; 593. 7417835, 4904505; 592. 7417852, 4904512; 591. 7417874, 4904522; 590. 7417921, 4904544; 589. 7417968, 4904566; 588. 7417978, 4904570; 587. 7418030, 4904590; 586. 7418039, 4904599; 585. 7418082, 4904619; преклапају се са координатама границе плана: 699. 7418040, 4904555; 700. 7418030, 4904541; 701. 7418017, 4904534; 702. 7418005, 4904531; 703. 7417876, 4904468; 704. 7417864, 4904466; 705. 7417851, 4904468.</p>
--

КО Попучке  
Делови к.п.: 2655/2, 2666/2, 2668, 2669, 2670, 2672, 2673/1, 2673/2, 2674, 2675, 2676, 2677, 2679/4.

Јавна парцела – В22 – град Ваљево, КО Белошевац, површине 0,78 ха.

Координате преломних тачака: преклапају се са координатама границе плана: 712. 7417413, 4904250; 713. 7417420, 4904221; 714. 7417379, 4904196; 715. 7417365, 4904191; 716. 7417338, 4904172; 717. 7417330, 4904163; 718. 7417311, 4904150; 719. 7417301, 4904173; 720. 7417279, 4904205; 721. 7417267, 4904226; 722. 7417251, 4904232; 723. 7417245, 4904234; даље настављају: 292. 7417253, 4904233; 293. 7417263, 4904232; 294. 7417279, 4904232; 295. 7417287, 4904232; 296. 7417314, 4904236; 297. 7417326, 4904237; 298. 7417346, 4904239; 299. 7417358, 4904240; 300. 7417387, 4904244; 301. 7417399, 4904246.

КО Белошевац  
Целе к.п.: 378, 379, 380.  
Делови к.п.: 375/1.

Јавна парцела – В23 – град Ваљево, КО Попучке, површине 1,87 ха.

Координате преломних тачака: 302. 7417162, 4904253; 303. 7417165, 4904264; 304. 7417178, 4904275; 305. 7417177, 4904296; 306. 7417177, 4904301; 307. 7417175, 4904324; 308. 7417204, 4904322; 309. 7417226, 4904320; 310. 7417243, 4904324; преклапају се са координатама парцеле пута: 616. 7417258, 4904344; 615. 7417291, 4904342; 614. 7417305, 4904308; 613. 7417312, 4904290; 612. 7417330, 4904290; 611. 7417367, 4904296; 610. 7417392, 4904298; преклапају се са координатама границе плана: 710. 7417410, 4904300; 711. 7417433, 4904264; 712. 7417413, 4904250; даље настављају: 301. 7417399, 4904246; 300. 7417387, 4904244; 299. 7417358, 4904240; 298. 7417346, 4904239; 297. 7417326, 4904237; 296. 7417314, 4904236; 295. 7417287, 4904232; 294. 7417279, 4904232; 293. 7417263, 4904232; 292. 7417253, 4904233; преклапају се са координатама границе плана: 723. 7417245, 4904234.

КО Попучке  
Целе к.п.: 2618.  
Делови к.п.: 2617/1, 2617/2, 2619, 2620, 2621/3.

Јавна парцела – В24 – град Ваљево, КО површине Ваљево 1,23 ха.

Координате преломних тачака: преклапају се са координатама парцеле пута: 616. 7417258, 4904344; даље настављају: 310. 7417243, 4904324; 309. 7417226, 4904320; 308. 7417204, 4904322; 307. 7417175, 4904324; 306. 7417177, 4904301; 305. 7417177, 4904296; 304. 7417178, 4904275; 303. 7417165, 4904264; 302. 7417162, 4904253; преклапају се са координатама границе плана: 725. 7417161, 4904246; 726. 7417147, 4904251; 727. 7417138, 4904259; 728. 7417139, 4904264; даље настављају: 311. 7417113, 4904268; 312. 7417106, 4904292; 313. 7417093, 4904295; 314. 7417038, 4904330; 315. 7416985, 4904342; 316. 7416953, 4904344; преклапају се са координатама границе плана: 732. 7416927, 4904343; 733. 7416927, 4904361; 734. 7416941, 4904360; 735. 7416961, 4904360; 736. 7416986, 4904360; 737. 7417056, 4904349; 738. 7417111, 4904343; 739. 7417140, 4904347; 740. 7417152, 4904341; 741. 7417209, 4904349; преклапају се са координатама парцеле пута: 701. 7417252, 4904347.

КО Ваљево  
Целе к.п.: 14163/4, 14163/5.  
Делови к.п.: 14160/2, 14162, 14184/5.

Јавна парцела – В25 – град Ваљево , КО Белошевац, површине 0,93 ха.

Координате преломних тачака: преклапају се са координатама границе плана: 729. 7417073, 4904274; 730. 7416935, 4904278; 731. 7416926, 4904327; 732. 7416927, 4904343; даље настављају: 316. 7416953, 4904344; 315. 7416985, 4904342; 314. 7417038, 4904330; 313. 7417093, 4904295; 312. 7417106, 4904292; 311. 7417113, 4904268.
--

КО Белошевац Делови к.п: 236, 244, 245/1, 1014.
--

**У глави IV ПРАВИЛА УРЕЂЕЊА И ПРАВИЛА ГРАЂЕЊА одељак 3. ПРАВИЛА УРЕЂЕЊА И ГРАЂЕЊА ДРЖАВНОГ ПУТА И ПРАТЕЋИХ САДРЖАЈА пододељак 3.1. Правила уређења и грађења државног пута,** у ставу 1. речи „Ј1 – Ј18“ замењују се речима „Ј1 – Ј23“, речи „В1 – В16“ замењују се речима „В1 – В25“ и речи „листови 1 - 6“ замењују се речима „листови 1 - 7“.

**У глави V ИМПЛЕМЕНТАЦИЈА одељак 2. СМЕРНИЦЕ ЗА ИМПЛЕМЕНТАЦИЈУ ПЛАНА,** став 2. мења се и гласи:

„За потребе детаљне регулационе разраде дела планиране јужне обилазнице града Ваљева (Деоница 2), од планиране кружне раскрснице као везе са привредном зоном Ваљева до везе са државним путем IB реда број 21, приступиће се измени и допуни овог плана или изради плана детаљне регулације.“

**У глави V ИМПЛЕМЕНТАЦИЈА одељак 2. СМЕРНИЦЕ ЗА ИМПЛЕМЕНТАЦИЈУ ПЛАНА пододељак 2.1. Директна имплементација Просторног плана,**

У ставу 1. додаје се друга алинеја која гласи:

– „део планиране јужне обилазнице града Ваљева (Деоница 1), дужине 2,3 km, од планиране кружне раскрснице на стационажи државног пута km 2+650 до планиране кружне раскрснице као везе са привредном зоном Ваљева;“

У ставу 5. речи „(листови 1 - 6)“ замењују се речима „(листови 1 - 7)“.

**У глави V ИМПЛЕМЕНТАЦИЈА одељак 2. СМЕРНИЦЕ ЗА ИМПЛЕМЕНТАЦИЈУ ПЛАНА пододељак 2.2. Смернице за имплементацију Просторног плана у другим просторним и урбанистичким плановима,** у ставу 1. у тачкама 1. и 2. речи „листови 1 - 6“ замењују се речима „листови 1 - 7“.

## **ГРАФИЧКИ ПРИЛОЗИ**