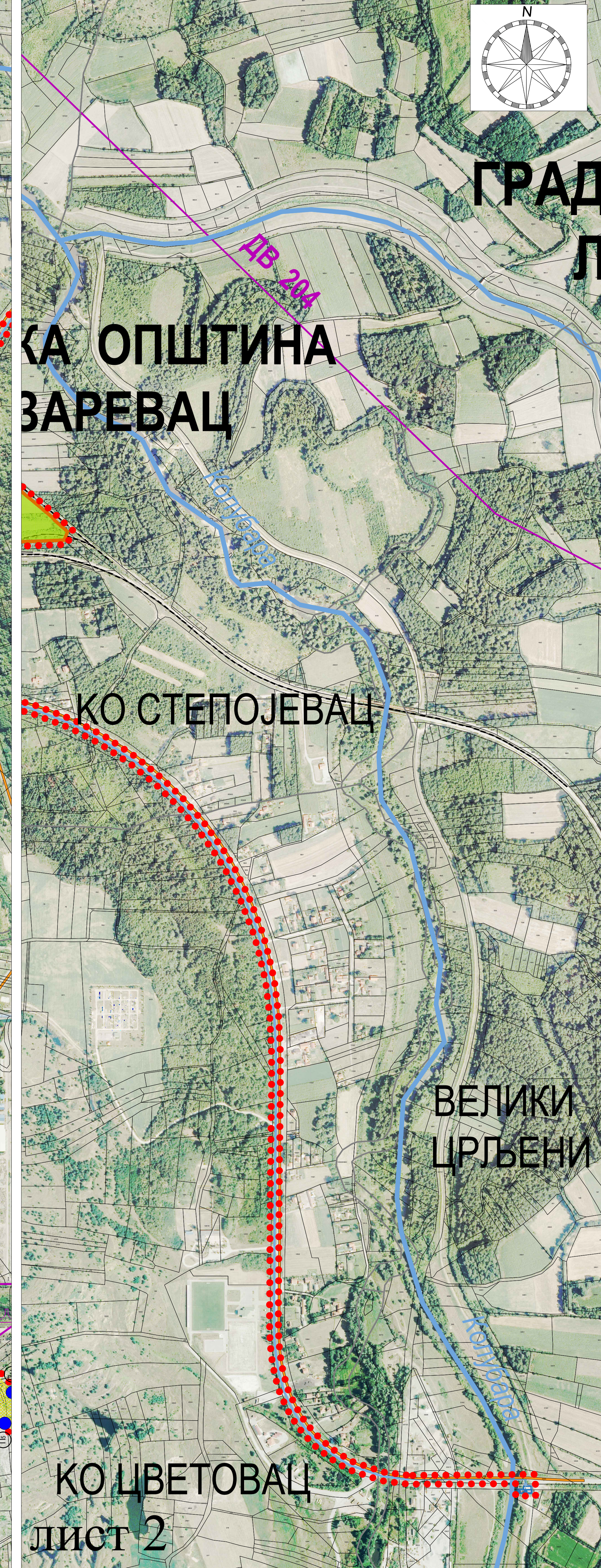
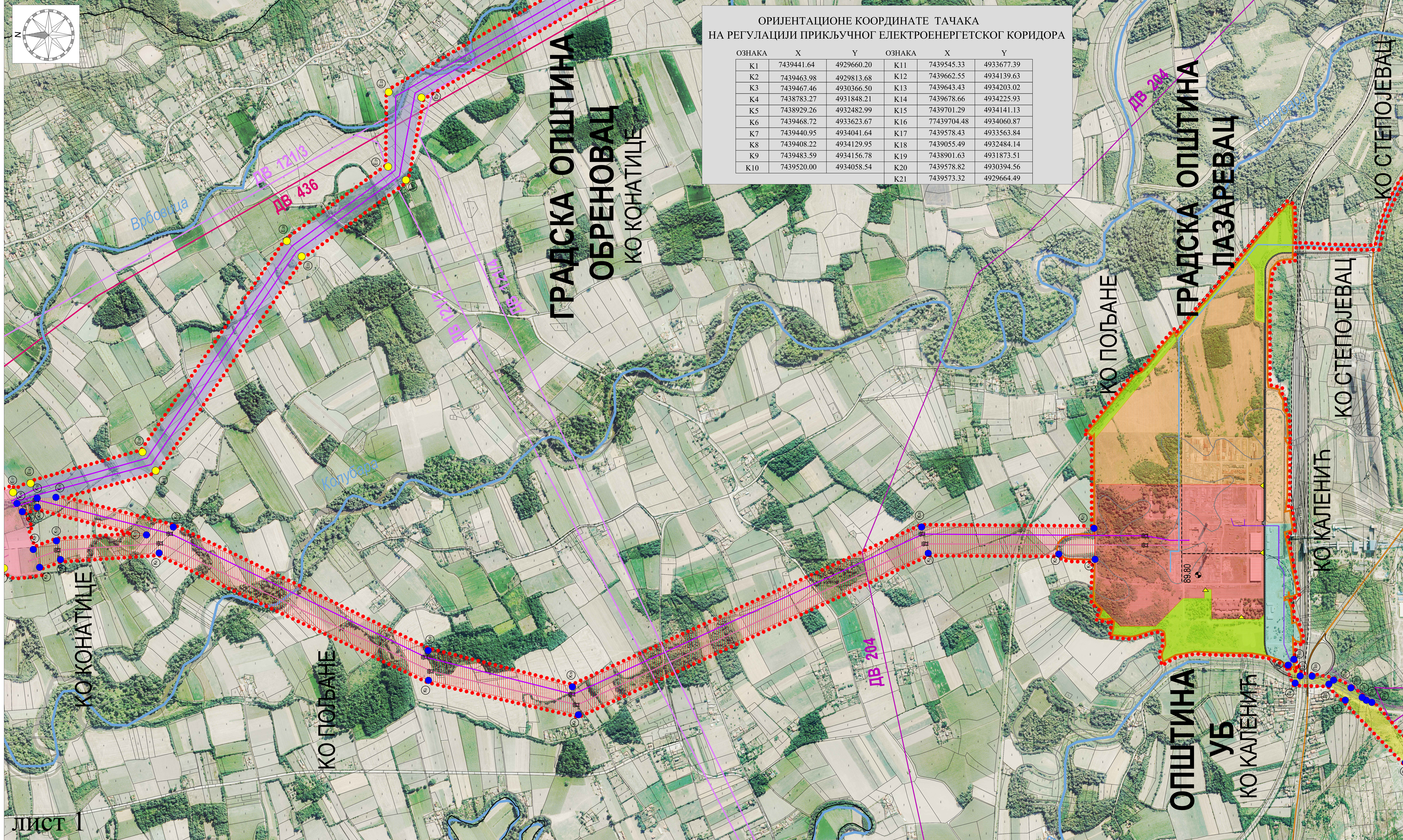


ОРИЕНТАЦИОНЕ КООРДИНАТЕ ТАЧКА  
НА РЕГУЛАЦИЈИ ПРИКЉУЧНОГ ЕЛЕКТРОЕНЕРГЕТСКОГ КОРИДОРА

| ОЗНАКА | X          | Y          | ОЗНАКА | X           | Y          |
|--------|------------|------------|--------|-------------|------------|
| K1     | 7439441.64 | 4929660.20 | K11    | 7439545.33  | 4933677.39 |
| K2     | 7439463.98 | 4929813.68 | K12    | 7439662.55  | 4934139.63 |
| K3     | 7439467.46 | 4930366.50 | K13    | 7439643.43  | 4934203.02 |
| K4     | 7438783.27 | 4931848.21 | K14    | 7439678.66  | 4934225.93 |
| K5     | 7438929.26 | 4932482.99 | K15    | 7439701.29  | 4934141.13 |
| K6     | 7439468.72 | 4933623.67 | K16    | 77439704.48 | 4934060.87 |
| K7     | 7439440.95 | 4934041.64 | K17    | 7439578.43  | 4933563.84 |
| K8     | 7439408.22 | 4934129.95 | K18    | 7439055.49  | 4932484.14 |
| K9     | 7439483.59 | 4934156.78 | K19    | 7438901.63  | 4931873.51 |
| K10    | 7439520.00 | 4934058.54 | K20    | 7439578.82  | 4930394.56 |
|        |            |            | K21    | 7439573.32  | 4929664.49 |



РЕПУБЛИКА СРБИЈА  
Министарство грађевинарства, саобраћаја и инфраструктуре

ПРОСТОРНИ ПЛАН ПОДРУЧА ПАСЕБНЕ НАМЕНЕ  
ЗА ИЗГРАДЊУ ТЕРМОЕЛЕКТРАНЕ "КОЛУБАРА Б"

Детаљна реферална карта бр. 1  
ПРВА ПРОСТОРНА ПОТШЕЛНА  
ПОСЕБНА НАМЕНА ПРОСТОРА, НИВЕЛАЦИЈА, РЕГУЛАЦИЈА,  
ПАРЦЕЛАЦИЈА

Изработено у размери 1:2500  
Штампано у размери 1:5000

ЛЕГЕНДА

- Граница катастарске општине
- Граница катастарске парцеле
- Река, поток
- Граница просторне потшелне
- Комплексе Термоелектране
- Круг Термоелектране
- Коридор прикључних далековода
- Простор резервисан за потребе енергетике
- Зона техничких система ван круга Термоелектране
- Зона садржаја у функцији изградње Термоелектране
- Зона зелених и слободних површина
- Главна ингерна саобраћајница
- Систем за транспорт термогеног отпада унутар комплекса Термоелектране
- Цевовод за транспорт технолошке воде
- Постојећи далековод напонског нивоа 400 kV
- Постојећи далековод напонског нивоа 220 kV
- Постојећи далековод напонског нивоа 110 kV
- Планирани прикључни далековод напонског нивоа 400 kV
- Планирани прикључни далековод напонског нивоа 110 kV
- Улаз у комплексе Термоелектране
- Место стуба
- 89.80
- Кота коначног обрађеног терена
- Карактеристичне тачке урбанистичке регулације прикључног електроенергетског коридора

Директор Института:  
др Саша Милутић, научни саветник

Одговорни планирач/урбанисти:  
др Немања Стојић, дипл.инж.арх.  
Горана Цунћ, дипл.град.инж.  
др Јелена Живановић Милковић,  
дипл.арх.планирач

ИНСТИТУТ ЗА АРХИТЕКТУРУ И УРБАНИЗАМ СРБИЈЕ  
INSTITUTE OF ARCHITECTURE AND URBAN&SPATIAL PLANNING OF SERBIA