



РЕПУБЛИКА СРБИЈА
Министарство грађевинарства, саобраћаја и инфраструктуре

ПРОСТОРНИ ПЛАН ПОДРУЧЈА ЕКСПЛОАТАЦИЈЕ
КОЛУБАРСКОГ ЛИГНИТСКОГ БАСЕНА

НАЦРТ ПЛАНА

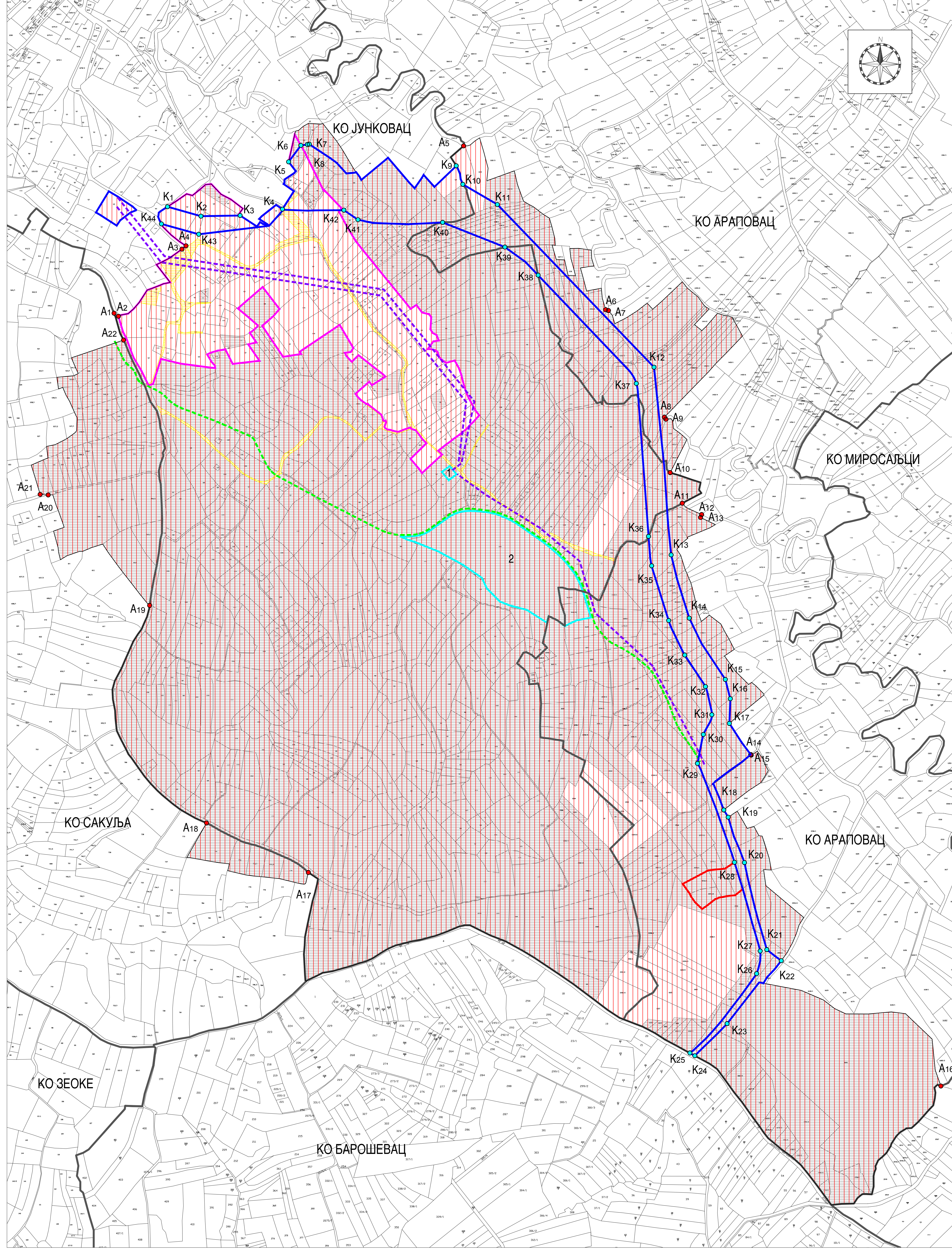
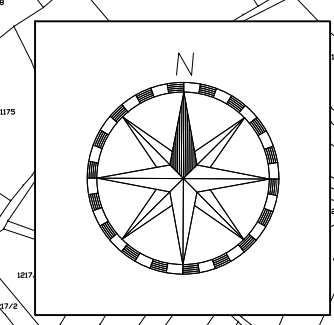
ПРАВИЛА УРЕЂЕЊА И ПРАВИЛА ГРАЂЕЊА

ОДЛАГАЛИШТЕ ЈАЛОВИНЕ "ТУРИЈА"

Карта број 2

ОСНОВЕ ЗА ПАРЦЕПАЛИЈУ И РЕШАВАЊЕ ИМОВИМСКО-ПРАВНИХ ОДНОСА

Израђено 1:2 500
Штампано 1:5 000



ЛЕГЕНДА:

- Граница катастарске општине
- Обухват просторне целине
- Земљиште на које је носилац права РБ "Колубара"
- Површина у јавној својини
- Коридор за измештање ДВ 35 kV и интерне саобраћајнице
- Део насеља који се пресељава
- Локације објеката који се измештају
- 1. ТС 35/6 kV "Зеоке 2"
- 2. Сепарација кварцног песка
- Локација измештене ТС 35/6 kV "Зеоке 2"
- Интерна саобраћајница која се измешта
- ДВ 35 kV који се измешта
- Ознаке карактеристичних тачака урбанистичке регулације
-

ОРИЕНТАЦИОНЕ КООРДИНАТЕ ТАЧКА УРБАНИСТИЧКЕ РЕГУЛАЦИЈЕ

Бр. тачке	Y	X
A1	7 448 961.48	4 922 036.02
A2	7 448 974.84	4 922 029.76
A3	7 449 188.86	4 922 234.60
A4	7 449 181.03	4 922 244.54
A5	7 450 028.43	4 922 549.57
A6	7 450 462.00	4 922 050.00
A7	7 450 470.57	4 922 047.26
A8	7 450 641.38	4 921 721.81
A9	7 450 646.21	4 921 715.58
A10	7 450 658.90	4 921 552.65
A11	7 450 695.95	4 921 459.43
A12	7 450 754.91	4 921 424.86
A13	7 450 751.63	4 921 415.98
A14	7 450 904.75	4 920 892.47
A15	7 450 906.00	4 920 890.69
A16	7 451 485.24	4 919 681.09
A17	7 449 554.68	4 920 332.70
A18	7 449 243.70	4 920 483.79
A19	7 449 070.19	4 920 147.51
A20	7 448 760.58	4 921 484.61
A21	7 448 735.85	4 921 486.24
A22	7 448 990.64	4 921 957.17
K1	7 449 124.49	4 922 364.04
K2	7 449 226.74	4 922 335.23
K3	7 449 346.27	4 922 337.25
K4	7 449 475.53	4 922 356.70
K5	7 449 494.23	4 922 501.05
K6	7 449 531.70	4 922 551.04
K7	7 449 551.58	4 922 553.93
K8	7 449 557.43	4 922 554.62
K9	7 450 005.81	4 922 489.00
K10	7 450 025.92	4 922 432.29
K11	7 450 131.37	4 922 370.58
K12	7 450 609.51	4 921 874.43
K13	7 450 661.81	4 921 301.66
K14	7 450 717.11	4 921 108.93
K15	7 450 827.23	4 920 821.74
K16	7 450 842.32	4 920 862.80
K17	7 450 839.54	4 920 787.58
K18	7 450 822.62	4 920 523.55
K19	7 450 836.00	4 920 501.32
K20	7 450 885.62	4 920 362.83
K21	7 450 953.81	4 920 097.35
K22	7 450 997.91	4 920 063.63
K23	7 450 832.64	4 919 871.62
K24	7 450 734.26	4 919 773.37
K25	7 450 719.19	4 919 781.94
K26	7 450 922.87	4 920 024.05
K27	7 450 933.61	4 920 093.00
K28	7 450 855.09	4 920 363.72
K29	7 450 742.27	4 920 685.42
K30	7 450 760.19	4 920 753.79
K31	7 450 786.09	4 920 813.98
K32	7 450 766.50	4 920 899.85
K33	7 450 703.43	4 920 995.95
K34	7 450 654.36	4 921 101.44
K35	7 450 602.32	4 921 268.45
K36	7 450 592.91	4 921 358.12
K37	7 450 555.67	4 921 824.64
K38	7 450 255.84	4 922 155.02
K39	7 450 154.41	4 922 240.82
K40	7 449 964.49	4 922 316.10
K41	7 449 705.91	4 922 324.35
K42	7 449 663.06	4 922 353.56
K43	7 449 219.95	4 922 280.02
K44	7 449 106.04	4 922 311.80

Одговорни планер/урбанисти:
др Ненад Спасић, дип.инж.арх.

Гордана Цунић, дип.инж.граф.

Београд, августа 2016. године



ИНСТИТУТ ЗА АРХИТЕКТУРУ И УРБАНИЗАМ СРБИЈЕ
INSTITUTE OF ARCHITECTURE AND URBAN&SPATIAL PLANNING OF SERBIA