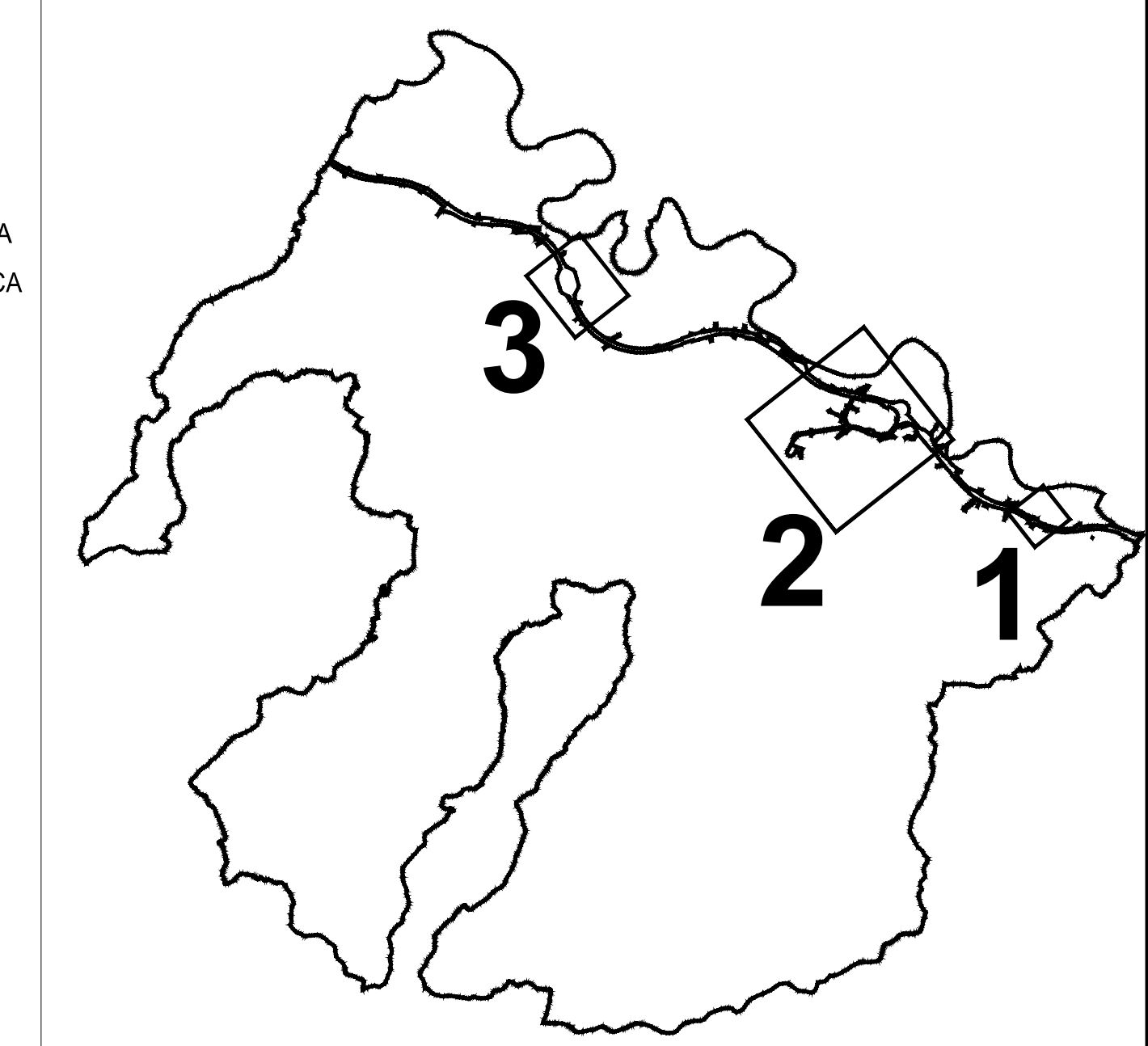


ЛЕГЕНДА

	ГРАНИЦА ОПШТИНЕ
	ГРАНИЦА КАТАСТОРСКЕ ОПШТИНЕ
	НОВА ГРАНИЦА ДЕТАЉНЕ РАЗРАДЕ СА АНАЛИТИЧКИМ ТАЊКАМА
	СТАРА ГРАНИЦА ДЕТАЉНЕ РАЗРАДЕ
	РАЗРАДА УРБАНИСТИЧКИМ ПРОЈЕКТОМ (ЗА ОДМОРИШТА)
	РАЗРАДА УРБАНИСТИЧКИМ ПРОЈЕКТОМ (ЗА ИЗМЕШТАЊЕ ИНФРАСТРУКТУРЕ)
	РАЗРАДА УРБАНИСТИЧКИМ ПРОЈЕКТОМ (ПЛАНИРАНИ ГРАДИТЕЉСКИ КОМПЛЕКСИ ЗА ИЗМЕШТАЊЕ ГРАЂЕВИНА АУТОПУТА)
	ТРАНСПОРТНА ИНФРАСТРУКТУРА
	ДРЖАВНИ ПУТ IА РЕДА, А1 (Е-75 - постојећи)
	ДРЖАВНИ ПУТ IА РЕДА, А2 (Е-75 - планирани)
	ДРЖАВНИ ПУТ IА РЕДА, А5 (Е-763 - планирани)
	ДРЖАВНИ ПУТ IIА РЕДА
	ДРЖАВНИ ПУТ IIБ РЕДА
	ОБИЛАЗНИЦА ОКО КРУШЕВЦА
	ЖЕЛЕЗНИЧКА ПРУГА
	ЕЛЕКТРОНСКЕ КОМУНИКАЦИЈЕ
	ПОСТОЈЕЋА АТЦ
	ПЛАНИРАНА АТЦ
	ПОСТОЈЕЋА ПОШТА
	ПОСТОЈЕЋИ БАКАРНИ КАБЕЛ
	ПОСТОЈЕЋИ ОПТИЧКИ КАБЕЛ
	ПЛАНИРАНИ ОПТИЧКИ КАБЕЛ
	ПОСТОЈЕЋИ РР КОРИДОР ЕТВ
	ПОСТОЈЕЋИ РР КОРИДОР "Телеком Србија"
	ПОСТОЈЕЋИ РАДИОРЕЛЕЈНИ ПРЕДАЈНИК
	ПОСТОЈЕЋА БАЗНА СТАНИЦА
	ПЛАНИРАНА БАЗНА СТАНИЦА
	ГАСОВОДНА ИНФРАСТРУКТУРА
	ГАСОВОД РАДНОГ ПРТИТСКА ДО 50 бар - постојећи
	ГАСОВОД РАДНОГ ПРТИТСКА ДО 16 бар - постојећи
	ГАСОВОД КОЛИ СЕ УКИДА
	ГАСОВОД РАДНОГ ПРТИТСКА ДО 50 бар - планирани
	ГАСОВОД РАДНОГ ПРТИТСКА ДО 16 бар - планирани
	МРС или ГМРС
	ЕЛЕКТРОЕНЕРГЕТСКА ИНФРАСТРУКТУРА
	ПОСТОЈЕЋА ТРАНСФОРМАТОРСКА СТАНИЦА 220/110
	ПОСТОЈЕЋА ТРАНСФОРМАТОРСКА СТАНИЦА 110кV
	ПЛАНИРАНА ТРАНСФОРМАТОРСКА СТАНИЦА 110кV
	ПОСТОЈЕЋА ТРАНСФОРМАТОРСКА СТАНИЦА 35/10 кV
	ПОСТОЈЕЋА ТРАНСФОРМАТОРСКА СТАНИЦА 10 (20)/0,4 кV
	НОВА МБТС 10/0,4кV
	ПОСТОЈЕЋИ ДАЛЕКОВОД 220 кV
	ПОСТОЈЕЋИ ДАЛЕКОВОД 110 кV
	ПОСТОЈЕЋИ ДАЛЕКОВОД 35 кV
	ПОСТОЈЕЋИ КАБЕЛ 35 кV
	ПОСТОЈЕЋИ ДАЛЕКОВОД 10 кV
	ПОСТОЈЕЋИ КАБЕЛ 10 кV
	ПОСТОЈЕЋИ ДАЛЕКОВОД 1 кV
	ПОСТОЈЕЋИ КАБЕЛ 1 кV
	ПЛАНИРАНИ ДАЛЕКОВОД 400 кV
	ПЛАНИРАНИ ДАЛЕКОВОД 110 кV
	ПЛАНИРАНИ ДАЛЕКОВОД 35 кV
	ДЕМОНТАЖА ПОСТОЈЕЋЕГ СТУБА

ХИДРОТЕХНИЧКА ИНФРАСТРУКТУРА

	РЕГИОНАЛНИ ВОДОВОД
	РЕГИОНАЛНИ ВОДОВОД - ИЗМЕШТАЊЕ
	ДИСТРИБУТИВНА МРЕЖА
	ДИСТРИБУТИВНА МРЕЖА - ИЗМЕШТАЊЕ
	КАНАЛИЗАЦИОНА МРЕЖА
	КАНАЛИЗАЦИОНА МРЕЖА - ИЗМЕШТАЊЕ
	ЦЕВОВОД ТЕХНИЧКЕ ВОДЕ
	ЦЕВОВОД ТЕХНИЧКЕ ВОДЕ - НОВИ / ИЗМЕШТАЊЕ
	БУНАРИ СА НЕПОСРЕДНОМ ЗОНОМ ЗАШТИТЕ
	ЗАШТИТА ЖИВОТНЕ СРЕДИНЕ
	ЛОКАЦИЈА СЕВЕРО ПОСТРОЈЕЊА/КОМПЛЕКСА
	ЗОНА I УГРОЖЕНОСТИ ЕФЕКТИНА ХЕМИЈСКОГ УДЕСА
	ЗОНА II УГРОЖЕНОСТИ ЕФЕКТИМА ХЕМИЈСКОГ УДЕСА
	КУЛТУРНА ДОБРА И АРХЕОЛОШКИ ЛОКАЛИТЕТИ
	НЕПОКРЕТНА КУЛТУРНА ДОБРА (КД)
	ЛОКАЛИТЕТИ СА АРХЕОЛОШКИМ САДРЖАЈЕМ (АП)
	ОБЈЕКТИ ГРАДИТЕЉСКОГ НАСЛЕЂА (ОГН)
	ПРИРОДНЕ ВРЕДНОСТИ
	ЗАШТИЋЕНА ПОДРУЧЈА
	ЕКОЛОШКИ ЗНАЧАЈНА ПОДРУЧЈА
	ИЗВОРИШТА, КАПТИРАНИ ИЗВОРИ, БУНАРИ И ЗОНЕ САНИТАРНЕ ЗАШТИТЕ
	ИЗВОРИШТА БУНАРИ
	ЗОНЕ САНИТАРНЕ ЗАШТИТЕ ИЗВОРИШТА
	НЕПОСРЕДНА ЗОНА САНИТАРНЕ ЗАШТИТЕ
	УЖА ЗОНА САНИТАРНЕ ЗАШТИТЕ
	ШИРА ЗОНА САНИТАРНЕ ЗАШТИТЕ
	ЗАШТИТНИ ПОЈАС АУТОПУТА 40m
	ПОЈАС КОНТРОЛИСАНЕ ИЗГРАДЊЕ 40m
	СЕРВИСНА САОБРАЋАЈНИЦА
	ПОСТОЈЕЋА СТАЦИОНАРНА ЗМОРАВЕ
	ПОСТОЈЕЋИ НАСИП (ЛИНИЈА КРУНЕ)
	ЗАСУТА СТАРАНА



ПРЕДМЕТ ИЗМЕНЕ ЗА ПОНОВЉЕН ЈАВНИ УВИД

- КО ШТУЛАЦ, око km 55+400
- КО ВРЊАЧКА БАЊА И КО НОВО СЕЛО, око km 58+000
- КО ГРАЧАЦ, око km 63+500

САОБРАЋАЈНИ ИНСТИТУТ ЦИП, д.о.о.
 Немачина Б, 11000 Београд, Србија
 Контакт: 011/3618-134, Факс: 011/3618-324, веб сајт: www.sicp.co.rs

Одговорни планер: Марија Марковић, дипл.пр.планер
 Саопшеник: Арежина Јасмина, дипл.пр.планер

РЕПУБЛИКА СРБИЈА
 Министарство грађевинарства, саобраћајне инфраструктуре и енергетике
 Директор завода: Светлана Карановић, дипл.инж.арх.

ПРОСТОРНИ ПЛАН ПОДРУЧЈА ПОСЕБНЕ НАМЕНЕ
 ИНФРАСТРУКТУРНОГ КОРИДОРА АУТОПУТА Е-763
 ДЕОНИЦА ПОЈАТЕ-ПРЕЉИНА

Цртеж: СПРОВОЂЕЊЕ ПЛАНА
 Доносилац на територији: ОПШТИНЕ ВРЊАЧКА БАЊА
 Предмет измене за поновљени јавни увид:

Размер: 1:2500
 Датум извођења: 2017
 Арх.код: 2017-505-АРХ-КОЈ-ЦК-4