



РЕПУБЛИКА СРБИЈА

Министарство грађевинарства, саобраћаја и инфраструктуре

ПРОСТОРНИ ПЛАН ПОДРУЧЈА ЕКСПЛОАТАЦИЈЕ КОЛУБАРСКОГ ЛИГНИТСКОГ БАСЕНА

НАЦРТ ПЛАНА

ПРАВИЛА УРЕЂЕЊА И ПРАВИЛА ГРАЂЕЊА

УРЕЂЕЊЕ ПОДРУЧЈА ЗАХВАТНОГ ПОПЛАВАМА ИЗ МАЈА 2014. ГОДИНЕ

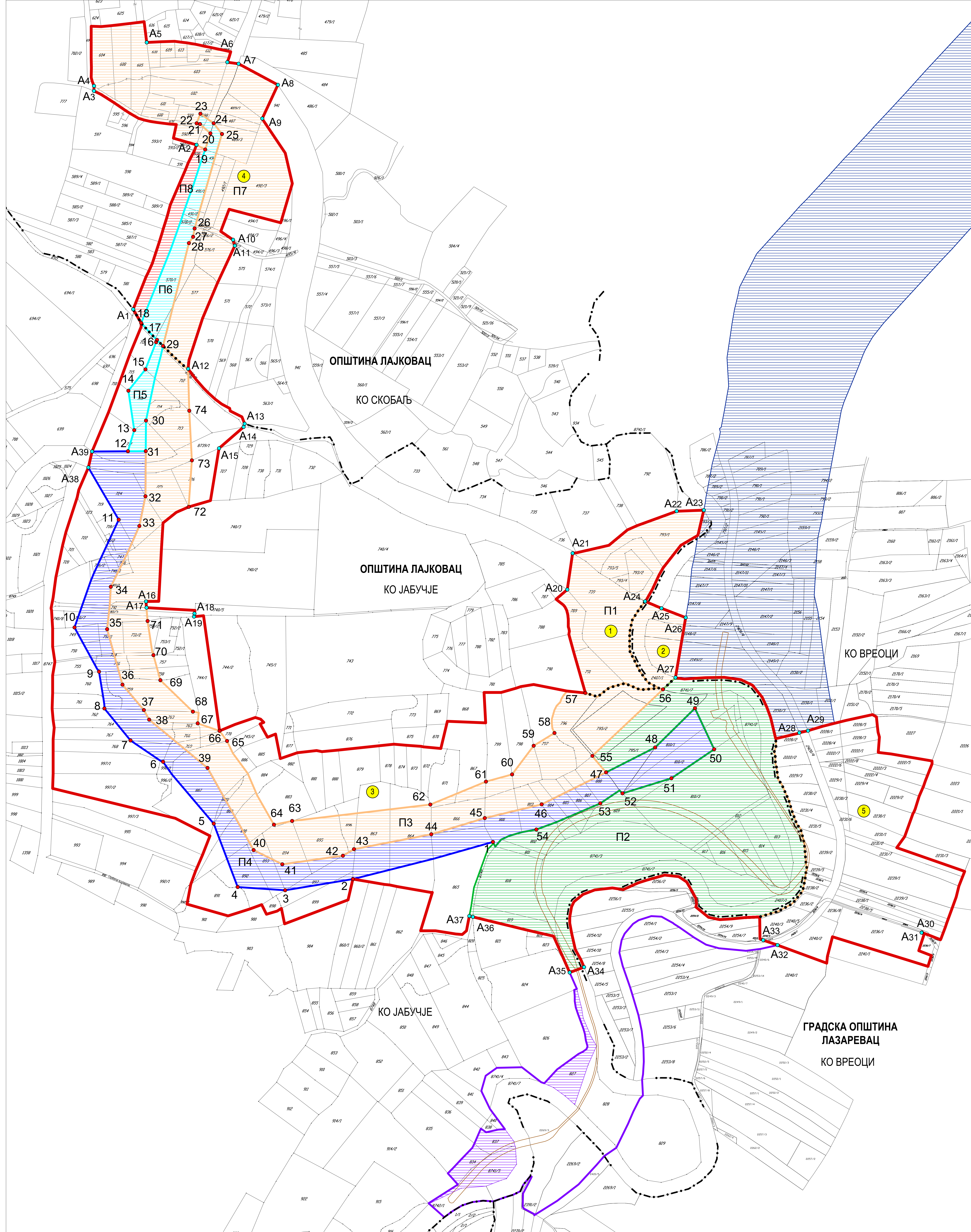
Карта број 2

ОСНОВЕ ЗА ПАРЦЕЛАЦИЈУ И РЕШАВАЊЕ ИМОВИНСКО-ПРАВНИХ ОДНОСА

1:2 500

ЛЕГЕНДА:

- Граница катастарске општине
- Граница просторне целине
- Граница потцелине
- Ознака потцелине
- П1.3.7
- П2
- П4
- П5.6
- П8
- Земљишно - путни појас интерне саобраћајнице
- Парцела за изградњу II фазе измештања реке Колубаре
- Зона санационих радова на природном кориту реке Колубаре
- Површине на којима се спроводи катастарска промена
- Ознака карактеристичних тачака урбанистичке регулације



ОРИЕНТАЦИОНЕ КООРДИНАТЕ КАРАКТЕРИСТИЧНИХ ТАЧАКА РЕГУЛАЦИЈЕ			ОРИЕНТАЦИОНЕ КООРДИНАТЕ КАРАКТЕРИСТИЧНИХ ТАЧАКА РЕГУЛАЦИЈЕ		
Бр. тачке	Y	X	Бр. тачке	Y	X
A1	7 439 228.00	4 921 884.79	1	7 439 902.60	4 920 885.63
A2	7 439 346.75	4 922 193.27	2	7 439 640.00	4 920 816.00
A3	7 439 154.40	4 922 294.38	3	7 439 513.00	4 920 795.00
A4	7 439 154.53	4 922 303.70	4	7 439 424.00	4 920 801.00
A5	7 439 253.38	4 922 385.36	5	7 439 379.00	4 920 920.00
A6	7 439 404.59	4 922 348.31	6	7 439 284.00	4 921 036.00
A7	7 439 425.61	4 922 345.32	7	7 439 223.00	4 921 076.00
A8	7 439 499.33	4 922 305.72	8	7 439 174.00	4 921 136.00
A9	7 439 470.00	4 922 242.55	9	7 439 164.00	4 921 205.00
A10	7 439 415.21	4 922 015.07	10	7 439 118.00	4 921 288.00
A11	7 439 418.57	4 922 003.90	11	7 439 200.91	4 921 490.05
A12	7 439 331.00	4 921 773.00	12	7 439 218.13	4 921 618.43
A13	7 439 437.00	4 921 670.00	13	7 439 230.00	4 921 658.00
A14	7 439 435.00	4 921 664.00	14	7 439 219.00	4 921 732.00
A15	7 439 389.00	4 921 624.00	15	7 439 251.00	4 921 772.00
A16	7 439 251.99	4 921 336.70	16	7 439 271.00	4 921 823.00
A17	7 439 252.94	4 921 325.12	17	7 439 271.75	4 921 825.38
A18	7 439 343.00	4 921 314.00	18	7 439 243.00	4 921 859.00
A19	7 439 342.05	4 921 308.31	19	7 439 363.01	4 922 184.48
A20	7 440 042.00	4 921 359.00	20	7 439 372.77	4 922 214.69
A21	7 440 052.02	4 921 427.13	21	7 439 353.21	4 922 232.30
A22	7 440 247.02	4 921 506.13	22	7 439 347.00	4 922 233.58
A23	7 440 298.00	4 921 508.00	23	7 439 354.04	4 922 251.60
A24	7 440 188.00	4 921 337.00	24	7 439 378.87	4 922 233.60
A25	7 440 218.68	4 921 323.90	25	7 439 394.53	4 922 213.55
A26	7 440 284.09	4 921 306.49	26	7 439 343.17	4 922 036.26
A27	7 440 244.89	4 921 194.05	27	7 439 340.43	4 922 020.75
A28	7 440 479.09	4 921 090.44	28	7 439 332.50	4 922 008.91
A29	7 440 493.37	4 921 094.33	29	7 439 284.02	4 921 815.98
A30	7 440 706.71	4 920 715.81	30	7 439 252.00	4 921 676.00
A31	7 440 706.47	4 920 715.40	31	7 439 251.63	4 921 618.65
A32	7 440 436.28	4 920 692.11	32	7 439 251.00	4 921 534.00
A33	7 440 409.37	4 920 701.39	33	7 439 239.56	4 921 478.25
A34	7 440 073.47	4 920 650.70	34	7 439 185.98	4 921 364.31
A35	7 440 046.52	4 920 640.67	35	7 439 179.18	4 921 284.69
A36	7 439 865.00	4 920 745.00	36	7 439 207.88	4 921 180.60
A37	7 439 858.29	4 920 746.62	37	7 439 248.00	4 921 133.00
A38	7 439 144.00	4 921 598.00	38	7 439 258.00	4 921 115.00
A39	7 439 151.00	4 921 618.00	39	7 439 367.41	4 921 024.41
			40	7 439 453.87	4 920 870.30
			41	7 439 507.60	4 920 843.71
			42	7 439 621.28	4 920 859.78
			43	7 439 642.00	4 920 872.00
			44	7 439 787.00	4 920 900.00
			45	7 439 887.28	4 920 930.31
			46	7 439 994.03	4 920 956.12
			47	7 440 114.75	4 921 016.03
			48	7 440 207.00	4 921 062.00
			49	7 440 281.39	4 921 136.43
			50	7 440 317.46	4 921 059.42
			51	7 440 237.30	4 921 005.05
			52	7 440 145.52	4 920 976.78
			53	7 440 104.00	4 920 958.00
			54	7 439 984.00	4 920 908.00
			55	7 440 089.09	4 921 047.12
			56	7 440 221.39	4 921 171.79
			57	7 440 076.00	4 921 165.00
			58	7 440 018.00	4 921 090.00
			59	7 439 979.00	4 921 066.00
			60	7 439 938.49	4 921 012.30
			61	7 439 889.52	4 920 998.83
			62	7 439 785.16	4 920 955.80
			63	7 439 526.00	4 920 925.00
			64	7 439 492.00	4 920 918.00
			65	7 439 404.00	4 921 075.00
			66	7 439 390.00	4 921 094.00
			67	7 439 349.00	4 921 108.00
			68	7 439 340.00	4 920 130.00
			69	7 439 279.00	4 921 189.00
			70	7 439 266.00	4 921 236.00
			71	7 439 255.00	4 921 300.00
			72	7 439 332.00	4 921 514.00
			73	7 439 338.11	4 921 601.28
			74	7 439 333.16	4 921 694.43

Одговорни планер/урбанистички арх.

др Ненад Спасић, дипл.инж.арх.

Гордана Џукић, дипл.инж.град.

Београд, августа 2016. године



ИНСТИТУТ ЗА АРХИТЕКТУРУ И УРБАНИЗАМ СРБИЈЕ
INSTITUTE OF ARCHITECTURE AND URBANSPATIAL PLANNING OF SERBIA