

КАРАКТЕРИСТИЧНЕ ТАЧКЕ
УРБАНИСТИЧКЕ РЕГУЛАЦИЈЕ

Ознака тачке	X	Y
P1	7 449 616.01	4 916 650.71
P2	7 449 670.47	4 916 644.89
P3	7 449 730.04	4 916 624.35
P4	7 449 685.05	4 916 431.85
P5	7 449 717.60	4 916 367.26
1	7 449 581.85	4 916 570.20
2	7 449 572.32	4 916 546.76
3	7 449 570.74	4 916 477.46
4	7 449 576.43	4 916 421.46

РЕПУБЛИКА СРБИЈА
Министарство грађевинарства, саобраћаја и инфраструктуре

**ПРОСТОРНИ ПЛАН ПОДРУЧЈА ЕКСПЛОАТАЦИЈЕ
КОЛУБАРСКОГ ЛИГНИТСКОГ БАСЕНА**

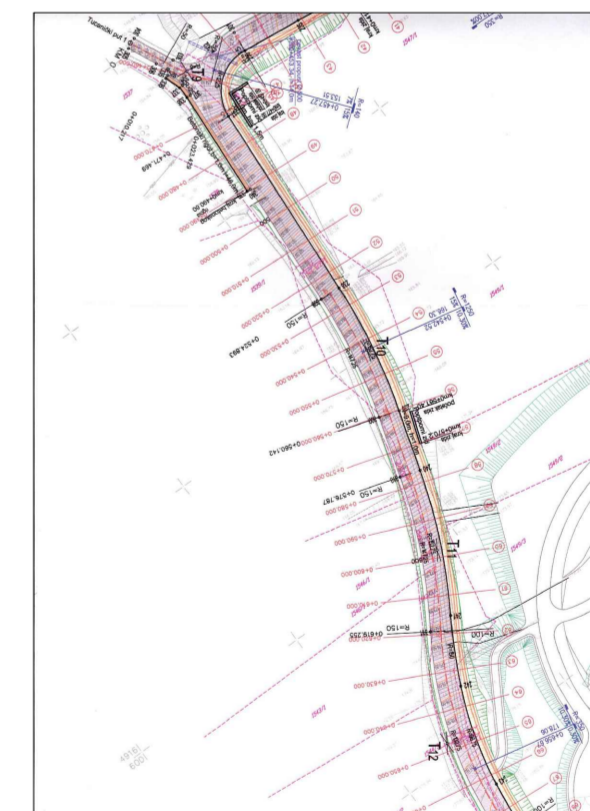
НАЦРТ ПЛАНА
ПРАВИЛА УРЕЂЕЊА И ПРАВИЛА ГРАЂЕЊА
ПРОШИРЕЊЕ НОВОГ МЕСНОГ ГРОБЉА У БАРОШЕВЦУ
Карта број 2
ОСНОВЕ ЗА ПАРЦЕЛАЦИЈУ И РЕШАВАЊЕ
ИМОВИНСКО-ПРАВНИХ ОДНОСА

израђено 1:2 500
штампано 1:1 000

ЛЕГЕНДА:

- Граница обухваћених површина
- Површине на којима је успостављено право коришћења РБ "Колубара"
- Површине у приватном власништву
- Ознака грађевинске парцеле
- Гранична линија грађевинске парцеле
- Унутрашња линија грађења

**ГРАДСКА ОПШТИНА
ЛАЗАРЕВАЦ
КО БАРОШЕВАЦ**



Одговорни планери/урбанисти:
др Ненад Спасић, дипл.инж.арх.

Гордана Џунић, дипл.инж.грађ.

Београд, августа 2016. године



ИНСТИТУТ ЗА АРХИТЕКТУРУ И УРБАНИЗАМ СРБИЈЕ
INSTITUTE OF ARCHITECTURE AND URBAN&SPATIAL PLANNING OF SERBIA