

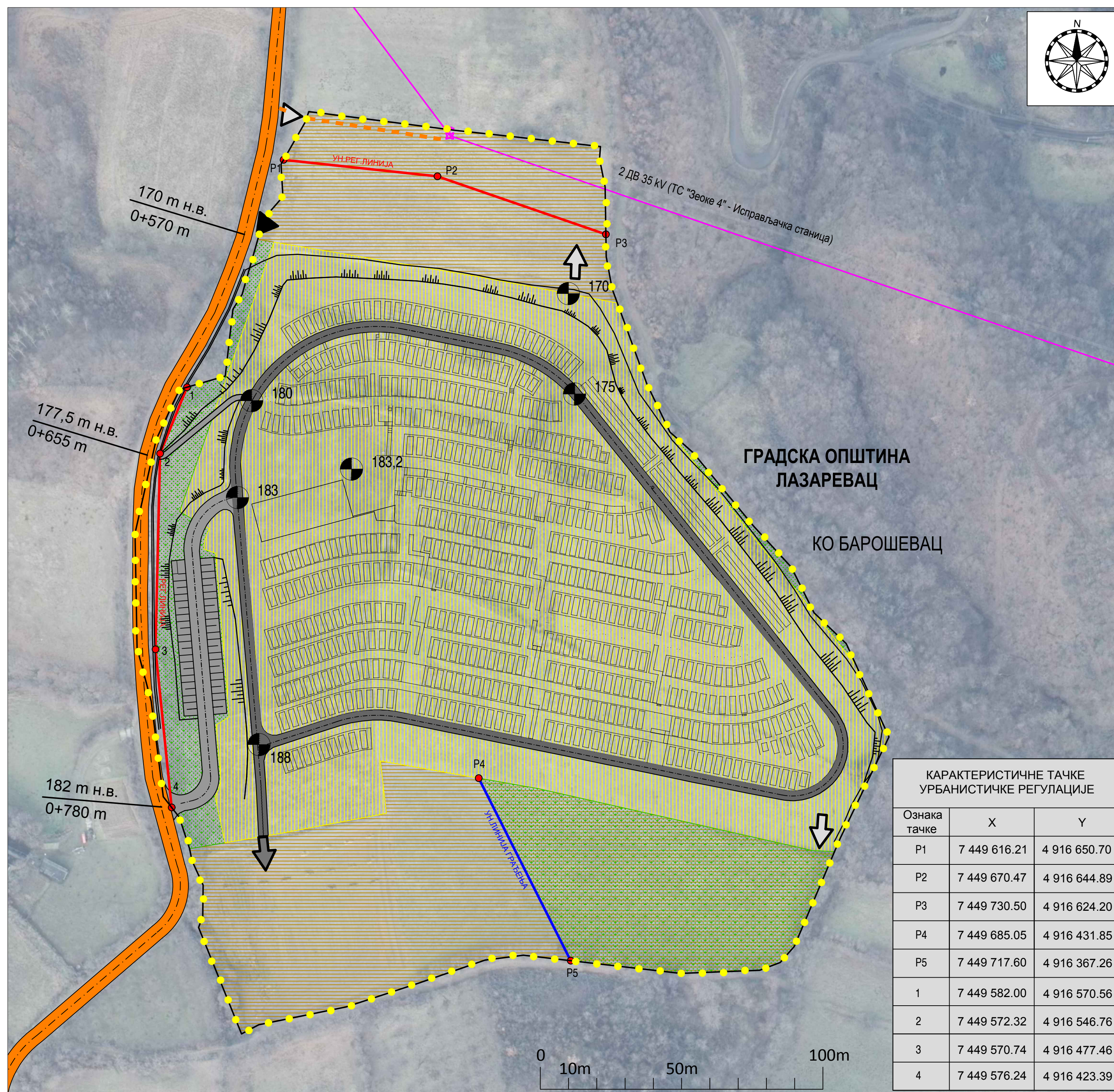
РЕПУБЛИКА СРБИЈА
 Министарство грађевинарства, саобраћаја и инфраструктуре

**ПРОСТОРНИ ПЛАН ПОДРУЧЈА ЕКСПЛОАТАЦИЈЕ
 КОЛУБАРСКОГ ЛИГНИТСКОГ БАСЕНА**

НАЦРТ ПЛАНА
 ПРАВИЛА УРЕЂЕЊА И ПРАВИЛА ГРАЂЕЊА
 ПРОШИРЕЊЕ НОВОГ МЕСНОГ ГРОБЉА У БАРОШЕВЦУ
 Карта број 1

НАМЕНА ПОВРШИНА, НИВЕЛАЦИЈА И РЕГУЛАЦИЈА

израђено 1:2 500
 штампано 1:1 000



ЛЕГЕНДА:

- Граница просторне целине
- Граница комплекса новог гробља у Барошевцу
- Реконструисани део јавне саобраћајнице
- Јавна некатегорисана саобраћајница
- Приступна саобраћајница
- Главна унутрашња саобраћајница
- Пешачка стаза
- Службени прилаз
- ДВ 2x35 kV
- Ограђени део комплекса - I фаза уређења
- Проширење комплекса гробља
- Зелене површине
- Кота коначно обрађеног терена
- Службени улаз
- Пешачки улаз у комплекс гробља
- Место интерне колско-пешачке везе са проширеним делом комплекса
- Место пешачке везе са проширеним делом комплекса

КАРАКТЕРИСТИЧНЕ ТАЧКЕ
 УРБАНИСТИЧКЕ РЕГУЛАЦИЈЕ

Ознака тачке	X	Y
P1	7 449 616.21	4 916 650.70
P2	7 449 670.47	4 916 644.89
P3	7 449 730.50	4 916 624.20
P4	7 449 685.05	4 916 431.85
P5	7 449 717.60	4 916 367.26
1	7 449 582.00	4 916 570.56
2	7 449 572.32	4 916 546.76
3	7 449 570.74	4 916 477.46
4	7 449 576.24	4 916 423.39

Одговорни планери/урбанисти:
 др Ненад Сласић, дипл.инж.арх.

Гордана Џунић, дипл.инж.грађ.

Београд, августа 2016. године



ИНСТИТУТ ЗА АРХИТЕКТУРУ И УРБАНИЗАМ СРБИЈЕ
 INSTITUTE OF ARCHITECTURE AND URBAN&SPATIAL PLANNING OF SERBIA